

학생이 행복한 대학

2018학년도 대구대학교 대학입학전형계획 주요사항

본 자료는 2018학년도 대구대학교 입학전형계획의 주요사항에 대한 사전 안내를 위한 것으로, 전형일정, 모집단위, 모집인원 및 전형방법 등 일부내용이 변경될 수 있으므로 추후 모집시기별 최종 모집요강을 반드시 확인하시기 바랍니다.

(문의: 대구대학교 입학처 053-850-5252, <http://ipsi.daegu.ac.kr>)



대구대학교 입학처
DAEGU UNIVERSITY

TEL : 053)850-5252
FAX : 053)850-5158~9

I. 전형 요약 및 주요 사항	1
■ 2018학년도 모집인원	
■ 수시/정시모집 전형별 전형방법	
■ 주요 변경 사항	
II. 모집단위별 모집인원	3
III. 수시모집 안내	6
■ 학생부면접전형	
■ 학생부교과전형	
■ 학생부종합전형	
■ 고른기회전형	
■ 예체능전형	
■ 특별전형	
IV. 정시모집 안내	9
■ ㉞군 일반전형	
■ ㉠군 일반전형, 예체능전형	
■ ㉡군 예체능전형	
■ ㉞, ㉠군 특별전형	



I 전형 요약 및 주요 사항

2018학년도 모집인원

(단위: 명)

구분	수시								정시				수시·정시 합계		
	정원내							정원외	정원내·외			정원내	정원외	총계	
	학생부 면접	학생부 교과	학생부 종합	고른기회	예체능	평생학습자	특별		소계	가군	나군				다군
모집인원	1,460	885	517	103	204	59	472	3,700	400 (28)	413 (2)	43	886	4,084	502	4,586

※정시 모집기간군별 ()안의 수는 정원 외 모집인원임.

수시/정시모집 전형별 전형방법

모집시기	전형명	모집단위	전형방법(%)	수능 최저		
수시	학생부면접전형	전 모집단위	학생부70 + 면접30	X		
	학생부교과전형	전 모집단위	학생부100	○		
	학생부종합전형	전 모집단위	[1단계] 서류평가100 (5배수 선발) [2단계] 1단계 성적70 + 인성면접30 *서류: 자기소개서, 학생부	X		
	고른기회전형	전 모집단위	[1단계] 서류평가100 (5배수 선발) [2단계] 1단계 성적70 + 인성면접30 *서류: 자기소개서, 학생부	X		
	예체능 전형	실기	융합예술학부(현대미술전공)	실기80 + 학생부20	X	
			융합예술학부(영상애니메이션디자인학전공, 생활조형디자인학전공) 시각디자인학과, 산업디자인학과, 실내건축디자인학과, 패션디자인학과	실기70 + 학생부30		
			체육학과, 스포츠레저학과	실기70 + 학생부30		
			경기실적우수자 체육특기자	입상실적60 + 학생부20 + 면접20		
	평생학습자 특별전형	미래융합대학 전 모집단위	면접100	X		
	정원외	농어촌학생특별전형	해당 모집단위	학생부종합평가100	X	
		기초생활수급자 및 차상위계층특별전형	해당 모집단위	학생부100	X	
		특성화고교 졸업자특별전형	해당 모집단위	학생부종합평가80 + 면접20	X	
		장애인 등 대상자특별전형 ※수시모집에서만 선발	예외 체육학과	입상실적80 + 면접20	X	
		특성화고교 등을 졸업한 재직자 특별전형	미래융합대학 전 모집단위	면접100	X	
	정시	가군	일반전형	인문교양·행정·자연과학·정보통신·사범 재활과학대학·DU인재법학부	수능100	X
평생학습자 특별전형			미래융합대학 전 모집단위	면접100	X	
나군		일반전형	경상·사회과학·공과·생명환경대학, 패션디자인학과, 실내건축디자인학과, 간호학과	수능100	X	
		예체능전형	융합예술학부(현대미술과)	실기80 + 수능20	X	
			융합예술학부(영상애니메이션디자인학전공) 산업디자인학과, 패션디자인학과, 실내건축디자인학과	실기70 + 수능30		
다군		예체능전형	융합예술학부(생활조형디자인학전공) 시각디자인학과	실기70 + 수능30	X	
			체육학과	실기60 + 수능40	X	
			스포츠레저학과	실기70 + 수능30	X	
정원외		가/나군	농어촌학생특별전형	해당 모집단위	수능 100	X
			특성화고교 졸업자특별전형	해당 모집단위	수능 100	X
	기초생활수급자 및 차상위계층 특별전형		해당 모집단위	수능 100	X	
	특성화고교 등을 졸업한 재직자 특별전형		미래융합대학 전 모집단위	면접100	X	

■ 주요 변경 사항

① 수시모집 전형방법 변경

구분	2018학년도(개편)	2017학년도
학생부교과	■ 학생부면접전형 ▶ 학생부70% + 면접30% *수능 최저학력기준 미적용	■ 학생부면접전형 ▶ 학생부70% + 면접30% *수능 최저학력기준 미적용
	■ 학생부교과전형 ▶ 학생부100% *수능 최저학력기준 적용	■ 학생부교과전형 ▶ [1단계]학생부100% (10배수 선발) [2단계]1단계 성적50% + 면접50% *수능 최저학력기준 적용
학생부종합	■ 학생부종합전형 ▶ [1단계]서류평가100% (5배수 선발) [2단계]1단계 성적70% + 면접30% *서류: 자기소개서, 학생부	■ 학생부종합전형(DU인재) ▶ 학생부종합평가100%
	■ 고른기회전형 ▶ [1단계]서류평가100% (5배수 선발) [2단계]1단계 성적70% + 면접30% *서류: 자기소개서, 학생부	■ 학생부종합전형(교원인재) ▶ [1단계]학생부종합평가100% (5배수 선발) [2단계]1단계 성적50% + 인성면접50% *서류: 자기소개서, 학생부
		■ 고른기회전형 ▶ 학생부종합평가100%

② 수시모집 2018학년도 학교생활기록부 반영 방법

구분	2018학년도			비고	
반영 비율	학년별 반영비율			2017학년도와 동일	
	1학년	2학년	3학년		
공통 100%					
반영 교과	모집계열	1,2,3학년 반영 교과 및 방법			2017학년도와 동일
	인문사회	[필수] 국어, 영어 교과 전과목 반영 [선택] [학년별] 수학, 사회, 과학 중 2개 교과 상위 각 1개 과목 반영			
	자연과학/공학	[필수] 수학, 영어 교과 전과목 반영 [선택] [학년별] 국어, 사회, 과학 중 2개 교과 상위 각 1개 과목 반영			
	예체능	[필수] 국어 교과 전과목 반영 [선택] [학년별] 영어, 사회, 과학 중 1개 교과 상위 1개 과목 반영			
※ 활용지표: 석차등급/이수단위					

※ 교과-비교과(출결, 봉사실적) 반영비율: 교과성적 70%, 출결성적 20%, 봉사성적 10%

③ 정시모집 2018학년도 대학수학능력시험 성적 반영 방법

계 열	활용지표	모집단위	수능 영역				가산점	비고
			국어	수학 (가/나)	영어	탐구 (사/과/직)		
인문사회	표준점수 (영어:등급)	전 모집단위	30	20	30	20	한국사 등급별 (1~5점)	※수학: 가/나형 중 선택 가능 ※탐구: 사/과/직 중 선택 가능
자연과학/공학		전 모집단위	20	30	30	20	수학 가형 15%, 과탐 5%	
예체능		전 모집단위	40	택1(30)		30	없음	

한국사 등급별 가산점							영어 등급별 부여 점수									
등급	1~2	3~4	5	6	7	8이하	등급	1	2	3	4	5	6	7	8	9
가산점	5	4	3	2	1	0	점수	100	97	94	91	88	85	82	79	76

II 모집단위별 모집인원

대학/학부	모집 계열	모집단위	모집 정원	수시모집										정시모집						총계					
				정원내					정원외					정원내			정원외								
				학생부 면접	학생부 교과	학생부 종합	고른 기회	예체능전형 실기	경기실적 우수자	체육특기자	농어촌 학생	특성화 고교 졸업자	기초생활수급자 및 차상위 계층	장애인 등 대상자	가	나	다	가	나		다				
인문 교양 (S-LAC)	인문사회	창조융합학부	65	25	16	8	3				4		1	9	13									79	
		한국어문학과	60	25	14	7	2				2				5	12									67
		중국어중국학과	41	16	9	6	2				2				4	8									47
		일본어일본학과	36	10	8	8	2				3				4	8									43
		영어영문학과	63	25	14	9	2				2				5	13									70
	불어불문학과	29	10	8	5									4	6									33	
	예체능	체육학과	43					17	7	11	3			2					8					48	
		스포츠레저학과	38					14	7	10	3								7					41	
행정	인문사회	행정학과	79	32	21	9	2				4			2	15									85	
		경찰행정학과	36	8	10	4					3		2		14									41	
		도시행정학과	45	19	10	6	1								9									45	
		지역사회개발·복지학과	38	15	8	6	2								2	7								40	
		부동산학과	40	17	8	5	2								3	8									43
경상	인문사회	경제학과	99	44	24	10	2				4		2	5		19								110	
		무역학과	105	43	29	11	2				2		2	5		20								114	
		경영학과	101	45	26	10					2	1	2	5		20								111	
		회계학과	101	43	26	10	2				2	1	2	5		20								111	
		금융보험학과	51	20	12	7	2				2			5		10									58
		관광경영학과	52	22	11	7	2				3	1	2			10									58
		호텔관광학과	63	27	15	7	2				3	1				12									67
사회 과학	인문사회	사회복지학과	104	40	26	15	3				7		2	7		20								120	
		산업복지학과	55	20	13	8	2				4		2	4		12								65	
		가정복지학과	55	20	13	8	2				4		2	4		12								65	
		국제관계학과	38	20	10	5	1							3		2								41	
		사회학과	38	15	9	5	1							3		8								41	
		미디어커뮤니케이션학과	48	21	11	6	1				2			3		9									53
		문헌정보학과	30	9	8	5	1				2			2		7									34
심리학과	47	19	9	8	2				4		2	2		9									55		
자연 과학	자연과학	수리 빅데이터 학부	수학전공	31	13	11							3	7										34	
		통계·빅데이터전공	35	14	14									7										35	
		화학·응용화학	35	18	10										7									35	
		생명과학과	61	30	19										12									61	
공과	공학	건축공학과	57	24	12	8	2				2	1				11								60	
		건설시스템공학과	46	24	13						2	1				9								49	
		환경공학과	42	18	10	5	1				2					8								44	
		기계공학부(기계공학전공)	51	19	12	8	2				3	1				10								55	
		기계공학부(기계설계공학전공)	50	19	11	8	2				3	1				10								54	
		식품공학과	38	15	7	7	2				2	1				7								41	
		식품영양학과	44	17	10	7	2				3	1	2			8								50	
		생명공학과	48	21	11	7										9									48
		화학공학과	42	17	9	6	2				3					8								45	
		도시·조경학부	조경학전공	38	17	8	5	1				2	1				7								41
			도시계획공학전공	30	10	7	5	1									7								30
신소재에너지공학과	35	8	13	5	2									7								35			
정보 통신	공학	전자전기공학부(전자공학전공)	45	18	9	7	2				3	1	1		9								50		
		전자전기공학부(전자제어공학전공)	45	18	9	7	2				2	1	1		9								49		
		정보통신공학부(통신공학전공)	49	20	11	8					1	1				10							51		

대학/학부	모집 계열	모집단위	모집 정원	수시모집										정시모집						총계				
				정원내				정원외						정원내				정원외						
				학생부 면접	학생부 교과	학생부 종합	고른 기회	예체능전형			농어촌 학생	특성화 고교 졸업자	기초생활수급자 및 차상위 계층	장애인 등 대상자	가	나	나	다	가		나	가		
								실기	경기실적우수자	체육특기자													일반전형	예체능
		정보통신공학부(멀티미디어공학전공)	49	18	11	8	2				1				10								50	
		정보통신공학부(임베디드시스템공학전공)	45	15	8	7	2				1				13								46	
		컴퓨터정보공학부	50	19	12	7	2				2	1	1	2	10								56	
		컴퓨터소프트웨어전공	47	16	12	7	2				2			2	10								51	
생명환경	자연과학	생명명예공학부	40	13	12	5	2				2	1				8							43	
		원예학전공	41	13	12	6	2					1				8							42	
		바이오산업학전공	30	10	8	5	2					2	1			5							33	
		동물자원학과	40	11	13	4	2					2	1			10								43
조형예술	예체능	응용예술학부	38					30						4		8							42	
		영상애니메이션디자인학전공	38					25								13							38	
		생활조형디자인학전공	30					22									8						30	
		시각디자인학과	40					20									20						40	
		산업디자인학과	39					19									20						39	
		패션디자인학과	49	16		6		11			2	1		2	6	10								54
		실내건축디자인학과	47	16	8		2	11			2				5	5								49
사범	인문사회	국어교육과	40	16	8	8				2			2	8						2			46	
		영어교육과	50	20	12	8					3			2	10					2			57	
		역사교육과	30	11	6	7					2		1	2	6								35	
		일반사회교육과	30	11	6	7					2		1	2	6								35	
		지리교육과	30	11	6	7					2		1		6								33	
		유아교육과	40	16	8	8					3		1		8								44	
		특수교육과	40	16	8	8					3			3	8					1			47	
		초등특수교육과	41	16	9	8					3			2	8					1			47	
	자연과학	유아특수교육과	35	14	7	7					2			2	7					1			40	
		수학교육과	40	16	8	8					2		1	2	8					1			46	
		과학교육학부(물리교육전공)	30	11	6	7					1		1	2	6					1			35	
		과학교육학부(화학교육전공)	30	11	6	7					1		1	2	6					1			35	
		과학교육학부(생물교육전공)	31	11	7	7					1		1	2	6					1			36	
		과학교육학부(지구과학교육전공)	30	11	6	7					1		1	2	6					1			35	
재활과학	자연과학	직업재활학과	36	14	6	7	2						2	7									38	
		언어치료학과	36	14	7	6	2				2		1	2	7							1	42	
		재활심리학과	36	14	7	6	2				1			2	7								39	
		재활공학과	33	14	10		2							2	7								35	
		물리치료학과	46	13	18	4	3				1			8								1	48	
		작업치료학과	40	10	6	6	2				2		1	16									43	
		재활건강증진학과	34	14	8	6								6									34	
DU인재법학	인문사회	DU인재법학부	111	43	29	15	4					5	20									116		
간호보건	자연과학	간호학과	105	36	21	20	4				3		2		24					2		112		
계			4,019	1,460	885	517	103	169	14	21	148	20	39	144	394	357	56	43	12	2	2	4,386		

※ 모집단위 및 인원이 변경될 수 있으며, 추후 모집시기별 최종 모집요강과 홈페이지(<http://ipsi.daegu.ac.kr>)를 참고하시기 바랍니다.

※ 인문교양대학(S-LAC) '창조융합학부' 입학자 학과 배정 안내

- 배정 방법: 입학 후 1년 동안 학과(전공) 탐색과정을 거친 후 2학년 진급 시 희망 학과(전공)를 선택하고 우리 대학의 전공배정 지침에 의거 희망 학과(전공)를 배정합니다.
- 배정 학과(전공)

인문사회계열 개설 학과(전공)	자연과학·공학계열 개설 학과(전공)
인문교양대학(S-LAC)(체육학과, 스포츠레저학과 제외), 행정대학, 경상대학, 사회과학대학, DU인재법학부의 전체 학과(전공)	자연과학대학, 공과대학, 정보통신대학, 생명환경대학, 재활과학대학(물리치료학과, 작업치료학과 제외)의 전체 학과(전공)

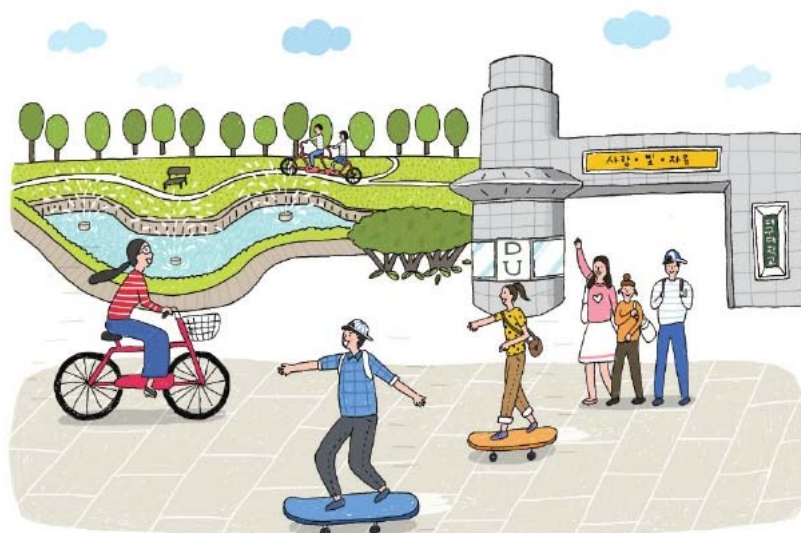
※ 평생학습자/특성화고교 등을 졸업한 재직자 특별전형 안내

- 지원자격: 아래의 지원 자격에 해당하는 자에 한하여 선발함.

- 평생학습자 특별전형:** 고등학교 졸업자 또는 법령에 의하여 고등학교 졸업(예정)과 동등 이상의 학력을 갖춘 자로서 만 30세 이상인 자 (기준일: 1988. 2.28 이전 출생자)
- 특성화고교 등을 졸업한 재직자 특별전형:** 특성화고교 등을 졸업하고 산업체 근무경력이 3년 이상인 재직자 (기준일: 원서접수 시작일)

(단위: 명)

대학	모집계열	모집단위	모집인원	평생학습자	특성화고교 등을 졸업한 재직자
미래융합대학	인문사회	평생교육학과	15	14	18
		자산관리창업학과	10	9	22
		실버복지상담학과	12	11	21
	자연과학	6차산업학과	10	9	22
		특수재활교육학과	10	9	18
	공학	ICT응용복합학과	8	7	20
계			65	59	121



Ⅲ 수시모집 안내

■ 학생부면접전형

모집인원	전형방법	지원자격	수능 최저학력기준
1,460명	학생부 70% + 면접 30%	고등학교 졸업(예정)자 또는 법령에 의하여 고등학교 졸업과 동등 이상의 자격이 있다고 인정된 자	미 적용

■ 학생부교과전형

모집인원	전형방법	지원자격	수능 최저학력기준
885명	학생부 100%	고등학교 졸업(예정)자 또는 법령에 의하여 고등학교 졸업과 동등 이상의 자격이 있다고 인정된 자	적용 (아래 참조)

[수능 최저학력기준]

계열/대학	모집 단위/대학	수능 5개 영역(국어, 영어, 수학, 한국사/탐구) 중 2개 영역 등급의 합	
인문사회	전 모집단위	10 이내	
	예외	불어불문학과, 부동산학과	11 이내
		경찰행정학과, 사회복지학과	8 이내
자연과학·공학	전 모집단위	11 이내	
	예외	자연과학대학, 생명환경대학	12 이내
		언어치료학과, 물리치료학과, 작업치료학과, 간호학과	8 이내
사범대학	전 모집단위	8 이내	
예체능	체육학과, 스포츠레저학과, 조형예술대학	해당 없음 (미적용)	

※ 한국사와 탐구영역은 상위 1개 과목만 반영

■ 학생부종합전형

모집인원	전형방법	지원자격	수능 최저학력기준
517명	[1단계]서류평가 100% (5배수 선발) [2단계]1단계 성적 70% + 면접 30% •서류: 자기소개서, 학생부	고등학교 졸업(예정)자 또는 법령에 의하여 고등학교 졸업과 동등 이상의 자격이 있다고 인정된 자	미 적용

■ 고른기회전형

모집인원	전형방법	지원자격	수능 최저학력기준
103명	[1단계]서류평가 100% (5배수 선발) [2단계]1단계 성적 70% + 면접 30% •서류: 자기소개서, 학생부	고등학교 졸업(예정)자 또는 법령에 의하여 고등학교 졸업과 동등 이상의 자격이 있다고 인정된 자로 아래의 하나에 해당하는 자 (아래 참조)	미 적용

[해당자]

- 국가보훈 기본법 제3조 제2호에 의한 **국가보훈대상자**
- **농어촌학생**
-중·고등학교과정(6년): 농어촌지역(읍·면 또는 도서·벽지) 소재 중·고등학교 **전 교육과정(6년)**을 이수하고 재학기간 중 **본인과 부·모(사망, 실종, 이혼 등에 해당하는 부모는 예외) 모두가 농어촌지역에 거주한 자**
- 초·중·고등학교과정(12년): 농어촌지역(읍·면 또는 도서·벽지) 소재 **초·중·고등학교 전 교육과정(12년)**을 이수하고 재학기간 중 **본인이 농어촌지역에 거주한 자**
- **특성화고교 졸업(예정)자** • **기초생활수급자및차상위계층** • **만학도(1991.2.28. 이전 출생자)** • **주부(기혼사실자/한가정의 모)**

■ 예체능전형

① 실기

모집인원	전형방법	지원자격	수능 최저학력기준
169명	실기 70~80% + 학생부 20~30%	고등학교 졸업(예정)자 또는 법령에 의하여 고등학교 졸업과 동등 이상의 자격이 있다고 인정된 자	미 적용

② 경기실적우수자

모집인원	전형방법	지원자격	수능 최저학력기준
14명	입상실적 60% + 학생부 20% + 면접 20%	고등학교 졸업(예정)자 또는 법령에 의하여 고등학교 졸업과 동등 이상의 자격이 있다고 인정된 자 중 모집단위별 입상실적과 지원 자격에 해당하는 자(단, 외국 고등학교 졸업(예정)자는 지원 불가)	미 적용

③ 체육특기자

모집인원	전형방법	지원자격	수능 최저학력기준
21명	입상실적 60% + 학생부 20% + 면접 20%	고등학교 졸업(예정)자 또는 법령에 의하여 고등학교 졸업과 동등 이상의 자격이 있다고 인정된 자로서 본교가 육성하는 체육종목 (축구, 펜싱, 검도, 조정, 씨름) 중 일정 기준에 해당하는 자 (단, 단체종목 입상자는 실제로 해당 순위 이내 경기에 출전한 자만 인정하며, 외국 고등학교 졸업(예정)자는 지원 불가)	미 적용

■ 특별전형

① 농어촌학생

모집인원	전형방법	지원자격	수능 최저학력기준
148명	학생부종합평가 100%	고등학교 졸업(예정)자 중 아래의 하나에 해당하는 자로 출신학교장의 추천을 받은 자	미 적용

[해당자]

- 중·고등학교과정(6년): 농·어촌지역(읍·면) 또는 도서벽지교육진흥법 제2조의 규정에 의한 도서벽지 소재 중·고등학교 전 교육과정(6년)을 이수하고, 재학기간 중 **본인과 부모**(사망, 실종, 이혼 등에 해당하는 부모는 예외) 모두가 농·어촌지역에 거주한 자
- 초·중·고등학교과정(12년): 농·어촌지역(읍·면) 또는 도서벽지교육진흥법 제2조의 규정에 의한 도서벽지 소재 초·중·고등학교 전 교육과정(12년)을 이수하고, 재학기간 중 **본인이** 농·어촌지역에 거주한 자

② 특성화고교졸업자

모집인원	전형방법	지원자격	수능 최저학력기준
20명	학생부 100%	초·중등교육법 시행령 제91조 제1항에 따른 특성화고등학교 졸업(예정)자로서 모집단위별로 정한 동일계 인정학과 출신자 ※ 2015학년도부터 마이스터 고등학교 졸업생은 대상에서 제외됨.	미 적용

③ 기초생활수급자 및 차상위계층

모집인원	전형방법	지원자격	수능 최저학력기준
39명	학생부종합평가 100%	고등학교 졸업(예정)자 또는 법령에 의하여 고등학교 졸업과 동등 이상의 자격이 있다고 인정된 자로 아래의 하나에 해당하는 자	미 적용

[해당자]

- 국민기초생활보장법(제2조 제2호)의 규정에 의한 국민기초생활 수급권자(수급자)
- 국민기초생활보장법(제2조 제11호)의 규정에 의한 차상위계층

④ 장애인 등 대상자

모집인원	전형방법	지원자격	수능 최저학력기준
144명	학생부종합평가 80% + 면접 20%	고등학교 졸업(예정)자 또는 법령에 의하여 고등학교 졸업과 동등 이상의 자격이 있다고 인정된 자로 아래의 하나에 해당하는 자	미 적용

[해당자]

- 장애인복지법 제32조에 의해 장애인으로 등록된 자
- 국가유공자등예우및지원에관한법률 제6조의4 제1항에 의한 상이등급이 1~7급에 해당하는 자(국가보훈처에 등록된 자)

※ [예외] 체육학과(2명): 전형방법 입상실적 80% + 면접 20%

⑤ 평생학습자 특별전형

모집인원	전형방법	지원자격
59명	면접 100%	고등학교 졸업자 또는 법령에 의하여 고등학교 졸업(예정)과 동등 이상의 학력을 갖춘 자로서 만 30세 이상인 자(기준일: 1988. 2.28.이전 출생자)

⑥ 특성화고교 등을 졸업한 재직자 특별전형

모집인원	전형방법	지원자격
121명	면접 100%	특성화 고교 등을 졸업하고 산업체 근무경력이 3년 이상인 재직자 (기준일: 수시 원서접수 시작일)

IV 정시모집 안내

Ⅰ ㉓군 일반전형

모집인원	전형방법	지원자격
394명	수능 100%	고등학교 졸업(예정)자 또는 법령에 의하여 고등학교 졸업과 동등 이상의 자격이 있다고 인정된 자

Ⅱ ㉔군 일반전형, 예체능전형

모집인원	전형방법	지원자격
일반전형 357명	수능 100%	고등학교 졸업(예정)자 또는 법령에 의하여 고등학교 졸업과 동등 이상의 자격이 있다고 인정된 자
예체능전형 56명	실기 70~80% + 수능 30~20%	

Ⅲ ㉕군 예체능전형

모집인원	전형방법	지원자격
43명	실기 50~70% + 수능 50~30%	고등학교 졸업(예정)자 또는 법령에 의하여 고등학교 졸업과 동등 이상의 자격이 있다고 인정된 자

Ⅳ ㉖, ㉗군 특별전형

① 농어촌학생 특별전형

모집인원	전형방법	지원자격
14명 (㉖군 12명, ㉗군 2명)	수능 100%	고등학교 졸업(예정)자 중 아래의 하나에 해당하는 자로 출신학교장의 추천을 받은 자

[해당자]

- 중·고등학교과정(6년): 농·어촌지역(읍·면) 또는 도서벽지교육진흥법 제2조의 규정에 의한 도서벽지 소재 중·고등학교 전 교육과정(6년)을 이수하고, 재학기간 중 본인과 부모(사망, 실종, 이혼 등에 해당하는 부모는 예외) 모두가 농·어촌지역에 거주한 자
- 초·중·고등학교과정(12년): 농·어촌지역(읍·면) 또는 도서벽지교육진흥법 제2조의 규정에 의한 도서벽지 소재 초·중·고등학교 전 교육과정(12년)을 이수하고, 재학기간 중 본인이 농·어촌지역에 거주한 자

② 기초생활수급자 및 차상위계층 특별전형

모집인원	전형방법	지원자격
2명(㉖군)	수능 100%	고등학교 졸업(예정)자 또는 법령에 의하여 고등학교 졸업과 동등 이상의 자격이 있다고 인정된 자로 아래의 하나에 해당하는 자

[해당자]

- 국민기초생활보장법(제2조 제2호)의 규정에 의한 국민기초생활수급자 중 생계급여 수급자, 의료급여 수급자, 보장시설 수급자 중 하나에 해당하는 본인 또는 자녀
- 국민기초생활보장법(제2조 제11호)의 규정에 의한 차상위계층수급자 및 자녀

③ 평생학습자 특별전형

모집인원	전형방법	지원자격
6명(20군)	면접 100%	고등학교 졸업자 또는 법령에 의하여 고등학교 졸업(예정)과 동등 이상의 학력을 갖춘 자로서 만 30세 이상인 자(기준일: 1988. 2.28.이전 출생자)

④ 특성화고교 등을 졸업한 재직자 특별전형

모집인원	전형방법	지원자격
14명(20군)	면접 100%	특성화 고교 등을 졸업하고 산업체 근무경력이 3년 이상인 재직자 (기준일: 수시 원서접수 시작일)