

Let's
Dream it

너의 미래를 찾고 싶다면



2024 대구대학교 대학입학전형안내

2024학년도 교육편제(모집단위) 기준

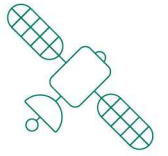
본 자료는 2024학년도 대구대학교 입학전형계획의 주요사항에 대한 사전 안내를 위한 것으로 전형일정, 모집단위, 모집인원 및 전형방법 등 일부내용이 변경될 수 있으니 추후 모집시기별 최종 모집요강을 반드시 확인하시기 바랍니다.

(문의 : 대구대학교 입학처 053-850-5252, <http://ipsi.daegu.ac.kr>)

2023. 4. 14.



대구대학교
DAEGU UNIVERSITY



CONTENTS

I. 전형 요약 및 주요 사항 1

- ▣ 2024학년도 모집인원
- ▣ 수시 및 정시모집 전형별 전형방법
- ▣ 2024학년도 주요사항

II. 전년도 대비 주요 변경사항 5

III. 모집단위별 모집인원 6

IV. 수시모집 안내 9

- ▣ 학생부교과(일반전형)
- ▣ 학생부교과(지역인재전형)
- ▣ 학생부교과(기회균형전형)
- ▣ 학생부종합(서류전형)
- ▣ 실기/실적(예체능실기전형)
- ▣ 실기/실적(경기실적우수자전형)
- ▣ 실기/실적(체육특기자전형)
- ▣ (정원외) 특별전형

V. 정시모집 안내 13

- ▣ ㉓군 수능(일반전형), 학생부교과(일반전형)
- ▣ ㉔군 수능(일반전형), 학생부교과(일반전형), 실기/실적(예체능실기전형)
- ▣ ㉕군 수능(일반전형), 학생부교과(일반전형), 실기/실적(예체능실기전형)
- ▣ ㉖, ㉗, ㉘군 (정원외) 특별전형

Let's Dream it
너의 미래를 찾고 싶다면



I 전형 요약 및 주요 사항

2024학년도 모집인원

(단위: 명)

구분	수시모집										정시모집					총계	
	학생부교과				학생부종합		기타				소계	수능, 실기/실적위주			기타		소계
	일반	지역인재	특성화교과	기회균형	서류전형	특수창의융합인재	실기/실적	평생학습자	특별전형	가군		나군	다군	특별전형			
모집인원	2,102	535	11	73	572	20	377	50	483	4,223	13	72	9	14	108	4,331	

※ 전형 및 전형별 모집인원은 한국대학교육협회의 심의결과에 따라 변경될 수 있으며, 최종 내용은 추후 모집시기별 모집요강을 확인하시기 바랍니다.

수시 및 정시모집 전형별 전형방법

모집시기	전형명	모집단위	전형방법(%)	수능최저		
수시	학생부교과	일반전형	해당 모집단위	학생부100	X (일부학과 적용)	
		지역인재전형	해당 모집단위	학생부100		
		특성화교과전형	해당 모집단위	학생부100		
		기회균형전형	해당 모집단위	학생부100		
	학생부종합	서류전형	해당 모집단위	서류평가100	X	
		특수창의융합인재전형	특수창의융합학과	서류평가100	X	
	실기/실적	예체능실기전형	체육학과, 스포츠레저학과, 조형예술대학 전체 학과	실기80 + 학생부20	X	
		포트폴리오전형	웹툰영상애니메이션학부			
		경기실적우수자전형	체육학과, 스포츠레저학과	입상실적70 + 학생부30		
		체육특기자전형	체육학과, 스포츠레저학과	입상실적70 + 학생부30		
	정원외	학생부교과	농어촌학생	해당 모집단위	학생부100	X
			기초생활수급자 등	해당 모집단위	학생부100	X
특성화고교 졸업자			해당 모집단위	학생부100	X	
학생부종합		장애인 등 대상자	해당 모집단위	서류평가80 + 면접20	X	
정시	가군	수능(일반전형)	해당 모집단위	수능90 + 출결10	X	
		학생부교과(일반전형)	해당 모집단위	학생부100 *수시 미충원 인원 발생시 선발예정	X	
	나군	수능(일반전형)	해당 모집단위	수능90 + 출결10	X	
		학생부교과(일반전형)	해당 모집단위	학생부100 *수시 미충원 인원 발생시 선발예정	X	
		실기/실적(예체능실기전형)	웹툰영상애니메이션학부, 산업디자인학과, 패션디자인학과, 실내건축디자인학과	실기80 + 수능20	X	
	다군	수능(일반전형)	해당 모집단위	수능90 + 출결10	X	
		학생부교과(일반전형)	해당 모집단위	학생부100 *수시 미충원 인원 발생시 선발예정	X	
		실기/실적(예체능실기전형)	주얼리디자인학과, 시각디자인전공, 서비스마케팅디자인전공, 뷰티스타일학과	실기80 + 수능20	X	
	정원외	가/나/다군	농어촌학생	해당 모집단위	수능90 + 출결10 *수시 미충원 인원 발생시 선발	X
			기초생활수급자 등	해당 모집단위		X
특성화고교 졸업자			해당 모집단위	X		

■ 수시 및 정시 성인학습자전형(평생학습자전형, 특성화고 등을 졸업한 재직자 특별전형)은 서류평가100%로 선발함.

모집시기	전형명	모집단위	전형방법(%)	수능최저
수시/정시 ⑨군	학생부종합	평생학습자 특성화고 등을 졸업한 재직자	글로벌라이프대학 서류평가100	X

※ 정시⑨군 학생부종합(평생학습자전형): 수시 미충원 인원 발생시 선발

2024학년도 주요사항

수시모집 학교생활기록부 교과목 반영방법

[학년별 반영비율]

학년별 반영비율(%)			
1학년	2학년	3학년	계
	공통 100		100

※ 요소별 반영비율: 교과 70%, 출결 30%

[반영 교과 및 방법]

모집계열	1,2,3학년 반영 교과 및 방법		활용지표	
	반영 교과	반영 과목	공통과목 일반선택	진로선택 (최대 2과목 이내)
인문사회, 자연과학, 공학	- 공통/일반선택: 국어, 수학, 영어, 한국사, 사회, 과학 - 진로선택: 전 교과(기타교과 포함)	상위 12개 과목	석차등급	성취도 A → 1등급 성취도 B → 2등급 성취도 C → 3등급
예체능		상위 10개 과목		

※ 학년/학기 구분없이 반영

※ 동일 과목이라도 학기가 다른 경우 별도의 과목으로 인정

※ 진로선택과목 최대 2과목 이내 반영 가능

※ 진로선택과목 반영방법: 성취도를 등급으로 환산하여 반영(A: 1등급, B: 2등급, C: 3등급)

※ 상위 교과목 선정기준은 석차등급이 높은 순이며, 석차등급이 동일한 경우 이수단위가 높은 교과목을 반영

수시모집 학생부 성적 산출방법

[교과(석차) 등급별 점수표]

등급	1	2	3	4	5	6	7	8	9
반영 점수	100	96.25	92.5	88.75	85	81.25	77.5	73.75	70

※ 공통과목 및 일반 선택과목: 석차등급이 1~9등급으로 기재된 교과목만 반영하며, 성적이 등급으로 산출되지 않는 교과목(A+, P/F, 이수, 우수, 미흡 등)은 반영하지 않음

[비교과(출결) 성적 등급표]

출결	등급 (미인정 결석 일수)	1 (0)	2 (1~2)	3 (3~5)	4 (6~9)	5 (10~14)	6 (15~20)	7 (21~이상)
	반영 점수		30	29	28	27	26	25

※ 고교 3년 간의 미인정 결석 일수를 등급표에 적용하여 산출(학년 구분 없음)

● 수시모집 검정고시 석차등급 및 비교과(출결) 반영 방법

<석차 등급대비표>

학생부 석차등급(점수)	검정고시 반영교과 과목별 취득성적
2 (96.25)	98이상
3 (92.5)	94이상~98미만
4 (88.75)	89이상~94미만
5 (85)	83이상~89미만
6 (81.25)	76이상~83미만
7 (77.5)	70이상~76미만
8 (73.75)	65이상~70미만
9 (70)	65미만

< 검정고시 비교과(출결) 성적 대비표 >

반영교과 취득성적 평균	검정고시 출결성적	
	등급	반영점수
92이상	1	30
89이상~92미만	2	29
83이상~89미만	3	28
75이상~83미만	4	27
69이상~75미만	5	26
66이상~69미만	6	25
66미만	7	24

● 수시모집 외국 고등학교 출신자 비교내신 적용 방법

- 적용대상: 외국 고등학교 출신자, 국내 고등학교 중 1~9등급 이외의 성적 체계를 사용하는 학교(국제학교 등) 출신자
- 성적(70%): 과목별 취득점수를 아래 <전 과목별 대비 점수>에 대비하여 나온 점수의 평균을 반영

외국 고등학교 학생부 성적	A+	A0, A-	B+	B0, B-	C+	C0, C-	D+	D0, D-	E, F
	A								
	B								
	96~100	90~95	86~89	80~85	76~79	70~75	66~69	60~65	60미만
석차등급	1	2	3	4	5	6	7	8	9
과목별 대비 점수	100	96.25	92.5	88.75	85	81.25	77.5	73.75	70

※ 단, 이수단위가 없을 경우 1로 반영

- 출결(30%): 전 과목의 평균점수(이수단위 포함)를 아래 <외국고교 비교과(출결) 성적 대비표>에 의거하여 해당 출결점수 반영 (단, 평어로만 되어 있는 경우 <외국고교 평어 변환 점수표>에 의거 과목별 점수를 부여한 후 전 과목의 평균점수를 산출)

<외국고교 비교과(출결) 성적 대비표>

반영 기준	과목별 대비 점수평균	92이상	89이상~92미만	83이상~89미만	75이상~83미만	69이상~75미만	66이상~69미만	66미만
출결(출결점수)		30	29	28	27	26	25	24

<외국고교 평어 변환 점수표>

취득 평어	A+	A(A0, A-)	B+	B(B0, B-)	C+	C(C0, C-)	C미만
과목별 점수	100	95	90	85	80	75	70

● 수시모집 수능최저학력기준 적용

적용 대상(전형 및 모집단위)		수능최저학력기준
학생부교과(일반전형)	특수교육과, 초등특수교육과, 물리치료학과, 간호학과	수능 5개 영역(국어, 수학, 영어, 한국사/탐구) 중 상위 2개 영역 등급의 합이 8 이내
학생부교과(지역인재전형)		

※ 한국사와 탐구영역 중 상위 1개 과목만 반영

● 정시모집 2024학년도 대학수학능력시험 성적 반영 방법

계열	활용지표	수능 영역				가산점
		국어	수학	영어	탐구(사/과/직)	
인문사회	백분위, 등급	30	20	30	20	한국사(등급별 1~5점)
자연과학/공학		20	30	30	20	한국사(등급별 1~5점), 과탐 5%
예체능		40	-	30	30	한국사(등급별 1~5점)

한국사 등급별 가산점							영어 등급별 부여 점수									
등급	1~2	3~4	5	6	7	8이하	등급	1	2	3	4	5	6	7	8	9
가산점	5	4	3	2	1	0	점수	100	97	94	91	88	85	82	79	76

※ 탐구영역은 사회탐구, 과학탐구, 직업탐구 중 상위 1개 과목 반영

※ 가산점: 해당영역 환산점수에 가산비율을 적용하여 산출하고 합산(단, 한국사 가산점은 총점에 합산)

● 정시모집 출결 성적 반영 방법(수능위주전형)

[학생부 비교과(출결) 성적 등급표]

출결	등급 (미인정 결석 일수)	1 (0)	2 (1~2)	3 (3~5)	4 (6~9)	5 (10~14)	6 (15~20)	7 (21~이상)
	반영 점수		10	9	8	7	6	5

※ 고교 3년 간의 미인정 결석 일수를 등급표에 적용하여 산출(학년 구분 없음)

[검정고시 및 외국고등학교 비교과(출결) 성적 등급표]

- 적용대상: 검정고시 출신자 및 외국 고등학교 출신자, 국내 고등학교 중 1~9등급 이외의 성적 체계를 사용하는 학교 (국제학교 등) 출신자

< 검정고시/외국고교 비교과(출결) 성적 대비표 >

반영교과 취득성적 평균	검정고시 출결성적	
	등급	반영점수
92이상	1	10
89이상~92미만	2	9
83이상~89미만	3	8
75이상~83미만	4	7
69이상~75미만	5	6
66이상~69미만	6	5
66미만	7	4

< 외국고교 평어 변환 점수표 >

취득평어	과목별 점수
A+	100
A(A0, A-)	95
B+	90
B(B0, B-)	85
C+	80
C(C0, C-)	75
C미만	70

● 정시모집 학생부교과(일반전형) 학교생활기록부 교과목 반영방법: 수시모집과 동일

● 정시모집 학생부교과(일반전형) 학생부 성적 산출방법: 수시모집과 동일

● 정시모집 학생부교과(일반전형) 검정고시 및 외국고등학교 출신자 성적 반영방법: 수시모집과 동일

II 전년도 대비 주요 변경사항

■ 모집단위 신설

2024학년도	미디어커뮤니케이션학부 광고PR전공	보건의료정보학과
	소방안전방재학과	응급구조학과
	웹툰영상애니메이션학부 웹툰전공	게임학과
2023학년도	뷰티스타일학과	특수창의융합학과

■ 모집단위 개편

경영대학	경제금융학부 경제통상전공
사회과학대학	미디어커뮤니케이션학부 영상콘텐츠전공
공과대학	기계자동차공학부 미래자동차공학전공
	조경·정원디자인학과
정보통신대학	시학과

조형예술대학	주얼리디자인학과
	웹툰영상애니메이션학부 영상애니메이션전공
	패션디자인학과
재활과학대학	뷰티스타일학과
	재활상담학과
	의료재활학과

■ 전형 명칭 변경 및 세부지원자격 확대

구분	2023학년도	2024학년도
수시	정원내 지원자격: 국가보훈, 기초수급/차상위/한부모, 농어촌, 서해5도, 만학도(1997. 2. 28. 이전 출생자)	정원내 학생부교과(기회균형전형) 지원자격: 국가보훈, 기초수급/차상위/한부모, 농어촌, 서해5도, 만학도(2003. 2. 28. 이전 출생자), 자립지원, 북한이탈주민
	정원외	정원외 학생부교과(기회균형전형) 학생부교과(기초생활수급자/차상위계층/한부모가족 특별전형)
정시	정원외 수능(기회균형전형)	정원외 수능(기초생활수급자/차상위계층/한부모가족 특별전형)

■ 정시모집 단과대학별 통합모집 실시

단과대학	입학 후 선택 가능 학과	모집 군	비고
인문대학	일본어일본학과, 문화예술학부	가	체육학과(다군), 스포츠레저학과(나군) 수능(일반) 전형으로 별도 모집
법·행정대학	법학부, 행정학과, 경찰학부(자치경찰학전공), 부동산·지적학과, 군사학과	가	경찰학부(경찰행정학전공)(나군) 별도 모집
경영대학	경영학부, 경제금융학부, 호텔관광경영학부	가	
사회과학대학	청소년상담복지학과, 아동가정복지학과, 지역사회개발·복지학과 사회학과, 미디어커뮤니케이션학부, 문헌정보학과, 심리학과	나	사회복지학과(가군) 별도 모집
과학생명융합대학	원예학과, 동물자원학과, 산림자원학과, 반려동물산업학과, 보건 의료정보학과	나	
공과대학	건축공학과, 기계자동차공학부(기계공학전공, 미래자동차공학전공), 식품공학과, 식품영양학과, 조경·정원디자인학과, 에너지시스템공학과, 소방안전방재학과	나	응급구조학과(가군) 별도 모집
정보통신대학	전자공학전공, 전기공학전공, 정보통신공학전공, 컴퓨터공학전공, 컴퓨터소프트웨어전공, 정보보호전공, 시학과	나	
재활과학대학	재활상담학과, 언어치료학과, 재활심리학과, 의료재활학과, 재활 건강증진학과	나	물리치료학과(가), 작업치료학과(다) 별도 모집

※ 단과대학별 통합모집 선발은 정시모집만 해당됨, 수시모집에서는 학과 단위로 선발함.

※ 조형예술대학, 사범대학, 간호대학은 학과 단위로 모집.

단과대학	모집계열	모집단위	총모집 정원	수시모집													정시모집										
				정원내									정원외				정원내										
				학생부교과				학생부종합		실기/실적			학생부교과		종합		수능			실기/실적							
				일반	지역인재	특성화교과	기회균형	서류	특수인용	예체능실기	포트폴리오	경기실적우수자	체육특기자	농어촌학생	기초생활수급자 등	특성화고졸	장애인 등	가	나	다	가	나	다				
정보통신대학	공학	전자공학부	교직 전자공학전공	41	27	9		1	3							1											
		교직 전기공학전공	41	23	10			2	5							1											
		교직 정보통신공학전공	30	24	3			1	2																		
		컴퓨터공학부	교직 컴퓨터공학전공	59	37	8			3	9			*	*										☆			
		교직 컴퓨터소프트웨어전공	52	34	7			2	7							1	1										
		정보보호전공	43	29	6				5							1	2										
		시학과	33	23	4				3									3									
	정보통신계열	☆																					☆				
조형예술대학	예체능	주얼리디자인학과		31												1								1+★			
		웹툰영상애니메이션학부	영상애니메이션전공	102	20		3				62	10			2										5+★		
		교직 웹툰전공																									
		시각디자인융합학부	교직 시각디자인전공	46																					8+★		
		시각디자인융합학부	서브스마케팅디자인전공	30	5																				★		
		산업디자인학과		40	8																				4+★		
		교직 패션디자인학과		50	9			2	8																★		
		신설 뉴티스타일학과		40	20		2		8																★		
		실내건축디자인학과		56	17	5			10																	6+★	
		신설 게임학과		43	28	5	2		5																	★	
	조형예술계열	☆																						☆			
사범대학	인문사회	국어교육과		46	24	7								3	1										★		
		영어교육과		56	33	7									3	1										★	
		역사교육과		36	16	5									3	1										★	
		일반사회교육과		36	16	5									3	1										★	
		지리교육과		34	16	5									3	1										★	
		유아교육과		45	25	6									4	1										★	
		특수교육과		50	22	6									4	1										4+★	
	자연과학	수학교육과		45	25	6									2	1										★	
		물리교육과		33	13	5																				★	
		화학교육과		34	16	5																				★	
		생물교육과		34	16	5																				★	
		지구과학교육과		34	16	5																				★	
		재활과학대학	자연과학	교직 재활상담학과		38	23	6		1	4																★
				언어치료학과		40	24	7		2	7																
재활심리학과				38	21	6		2	7																	★	
의료재활학과				34	21	6		1	2																	★	
재활건강증진학과				44	29	6		2	7																	★	
재활과학계열	☆																									☆	
물리치료학과				52	26	7		3	7							4	2									3+★	
간호대학	자연과학	작업치료학과		45	25	6		2	7																★		
		특수창의융합학과		20						20																	
		간호교육인증 간호학과	127	27	12		2	54							5	2									25		
글로벌라이프대학	인문사회	휴먼케어 실버복지·복비상담학전공		185	[지원자격]																						
		창의학부 자산관리·6차산업학전공			• 평생학습자전형(50명): 고등학교 졸업자 또는 법령에 의하여 고등학교 졸업(예정)과 동등 이상의 학력을 갖춘 자로서 만 30세 이상인 자																						
		글로벌 평생교육·청소년학전공			• 특성화고 등을 졸업한 재직자전형(135명): 특성화고교 등을 졸업하고 산업체 근무경력이 3년 이상인 재직자																						
		융합학부 웰라이프·헬스케어학전공																									
소계				4,331	2,102	535	11	73	572	20	331	10	19	17	154	36	21	151	13	53	0	19	9				

- **교직**: 교직과정 설치 승인 모집단위 [2022학년도 기준, 2024학년도 승인 모집단위/인원은 변동될 수 있음]
- **간호교육인증**: 한국간호교육평가원에서 시행한 2014년도 간호교육 평가인증에서 '인증'을 획득하였음(2019~2024년)
- * 수시모집 농어촌학생 특별전형 및 기초생활수급자 등 특별전형의 음영표시() 모집단위는 **모집인원 미지정학과**로 모집단위별 입학정원의 10%(농어촌학생 특별전형), 20%(기초생활수급자 등 특별전형)이내에서 고득점자 순으로 선발함.
- ※ "★"는 해당 모집단위에서 수시모집 미충원 인원 발생 시, 미충원 인원만큼 선발인원이 증가할 수 있는 모집단위임.
- ※ "☆"는 단과대학(학부 포함)별로 그룹(통합) 모집 실시 모집단위로 상세내용은 **정시모집요강** 참고
- ※ 모집단위 및 인원은 변경될 수 있으며, 추후 반드시 모집시기별 최종 모집요강과 입학홈페이지(<http://ipsi.daegu.ac.kr>)를 참고하시기 바랍니다.
- ※ 정시모집 정원외 농어촌/기초생활수급자 등/특성화고졸(동일계) 전형은 수시 미충원 이월인원이 있을 경우 선발

■ 성산교양대학(S-LAC) '자유전공학부' 입학자 학과 배정 안내

- 입학 후 1년 동안 학과(전공)탐색 과정을 거친 후 2학년 진급 시 희망 학과(전공)를 선택하며, 우리 대학의 전공배정 지침에 의거 희망 학과(전공)에 배정합니다.
- 자유전공학부 배정가능 학과(전공) 안내

단과대학	학과(전공)
인문대학	일본어일본학과, 문화예술학부, 체육학과, 스포츠레저학과
법·행정대학	법학부, 행정학과, 경찰행정학전공, 자치경찰학전공, 부동산·지적학과, 군사학과
경영대학	경영학부, 경제금융학부, 호텔관광경영학부
사회과학대학	사회복지학과, 청소년상담복지학과, 아동가정복지학과, 지역사회개발·복지학과, 사회학과, 미디어커뮤니케이션학부, 문헌정보학과, 심리학과
과학생명융합대학	원예학과, 동물자원학과, 산림자원학과, 반려동물산업학과, 보건의료정보학과
공과대학	건축공학과, 기계자동차공학부(기계공학전공, 미래자동차공학전공), 식품공학과, 식품영양학과, 조경·정원디자인학과, 에너지시스템공학과, 소방안전방재학과, 응급구조학과
정보통신대학	전자공학전공, 전기공학전공, 정보통신공학전공, 컴퓨터공학전공, 컴퓨터소프트웨어전공, 정보보호전공, SI학과
조형예술대학	주얼리디자인학과, 웹툰영상애니메이션학부, 시각디자인전공, 서비스마케팅디자인전공, 산업디자인학과, 패션디자인학과, 뷰티스타일학과, 실내건축디자인학과, 게임학과
재활과학대학	재활상담학과, 언어치료학과, 재활심리학과, 의료재활학과, 재활건강증진학과

■ 평생학습자/특성화고 등을 졸업한 재직자 특별전형 안내

- 지원자격: 아래의 지원 자격에 해당하는 자에 한하여 선발하며 상세내용은 각 모집시기별 모집요강 참조

- 평생학습자전형: 고등학교 졸업자 또는 법령에 의하여 고등학교 졸업(예정)과 동등 이상의 학력을 갖춘 자로서 만 30세 이상인 자
- 특성화고 등을 졸업한 재직자 특별전형: 특성화고교 등을 졸업하고 산업체 근무경력이 3년 이상인 재직자

모집단위명	모집계열	전공	평생학습자	특성화고 등을 졸업한 재직자
글로벌라이프 대학	인문사회	휴먼케어	50	135
		창의학부		
		글로벌융합학부		
		실버복지·복지상담학전공		
		자산관리·6차산업학전공		
		평생교육·청소년학전공		
		웰라이프·헬스케어학전공		

※ '수시모집 미충원 인원'이 발생할 경우 모집 인원이 변경될 수 있음

IV

수시모집 안내

● 학생부교과(일반전형)

모집인원	전형방법	지원자격	수능 최저학력기준	면접
2,102명	학생부 100%	고등학교 졸업(예정)자 또는 법령에 의하여 고등학교 졸업과 동등 이상의 자격이 있다고 인정된 자	X (일부학과 적용)	X

[수능 최저학력기준]

모집단위	수능 5개 영역(국어, 수학, 영어, 한국사/탐구) 중 상위 2개 영역 등급의 합
특수교육과, 초등특수교육과, 물리치료학과, 간호학과	8이내

※ 한국사와 탐구영역 중 상위 1개 과목만 반영

● 학생부교과(지역인재전형)

모집인원	전형방법	지원자격	수능 최저학력기준	면접
535명	학생부 100%	고등학교 졸업(예정)자로서 입학에서 졸업까지 고등학교 전 교육과정을 대구·경북지역 고등학교에서 이수한 자	X (일부학과 적용)	X

[수능 최저학력기준]

모집단위	수능 5개 영역(국어, 수학, 영어, 한국사/탐구) 중 상위 2개 영역 등급의 합
특수교육과, 초등특수교육과, 물리치료학과, 간호학과	8이내

※ 한국사와 탐구영역 중 상위 1개 과목만 반영

● 학생부교과(특성화교과전형)

모집인원	전형방법	지원자격	수능 최저학력기준	면접
11명	학생부 100%	체육고, 예술고, 특성화고[특성(직업), 특성(대안)], 마이스터고, 종합고의 전문계열, 학력인정고, 방송통신고, 각종학교 졸업(예정)자	X	X

● 학생부교과(기회균형전형)

모집인원	전형방법	지원자격	수능 최저학력기준	면접
73명	학생부 100%	고등학교 졸업(예정)자 또는 법령에 의하여 고등학교 졸업과 동등 이상의 자격이 있다고 인정된 자로서 아래의 한 기준에 해당하는 자 [단, 농어촌학생, 서해5도 지원자는 고등학교 졸업(예정)자만 해당]	X	X

구 분	지원자격	법률 근거
국가보훈대상자	독립유공자의 자녀 및 (외)손자녀	독립유공자예우에 관한 법률 제4조 제1호 및 제2호
	국가유공자 및 그 자녀 (단, 참전유공자 제외)	국가유공자 등 예우 및 지원에 관한 법률 제4조 제1항 제3호~제18호 (단, 제10호 제외)
	6·18자유상자 및 그 자녀	국가유공자 등 예우 및 지원에 관한 법률 제73조
	지원 순직·공상 군경(공무원) 및 그 자녀	국가유공자 등 예우 및 지원에 관한 법률 제73조의2
	고엽제후유의증환자(수당지급대상자) 및 그 자녀	고엽제후유의증 등 환자지원 및 단체설립에 관한 법률 제7조의5 제1항
	5·18민주유공자 및 그 자녀	5·18민주유공자예우에 관한 법률 제4조 제1호~제3호
	특수임무유공자 및 그 자녀	특수임무유공자 예우 및 단체설립에 관한 법률 제3조 제1호~제3호
보훈보상대상자 및 그 자녀	보훈보상대상자 지원에 관한 법률 제2조 제1항 제1호~제4호	
기초생활수급자, 차상위계층, 한부모가족 지원대상자	<ul style="list-style-type: none"> - 국민기초생활보장법(제2조 제1호 및 제2호)의 규정에 의한 국민기초생활 수급권자(수급자) - 국민기초생활보장법(제2조 제10호)의 규정에 의한 차상위계층 - 한부모가족지원법(제5조 및 제5조의2)에 따른 지원대상자 	
농어촌학생	<ul style="list-style-type: none"> - 유형1: 농어촌지역(읍·면 또는 도서·벽지) 소재 중·고등학교 전 교육과정(6년)을 이수하고 재학기간 중 본인과 부모(사망, 실종, 이혼 등에 해당하는 부·모는 예외) 모두가 농어촌지역에 거주한 자 - 유형2: 농어촌지역(읍·면 또는 도서·벽지) 소재 초·중·고등학교 전 교육과정(12년)을 이수하고 재학기간 중 본인이 농어촌 지역에 거주한 자 	
서해5도 학생	<ul style="list-style-type: none"> - 유형1: 서해 5도에서 「민법」 제909조에 따른 친권자 또는 같은 법 제928조에 따른 후견인과 함께 거주하면서 서해5도에 설립된 중·고등학교의 전 교육과정을 이수한 자 - 유형2: 서해5도에 거주하면서 서해5도에 설립된 초·중·고등학교의 전 교육과정을 이수한 자 	
자립지원 대상 아동	「아동복지법 시행령」 제38조제2항에 따른 아래의 자립지원 대상 아동에 해당하는 자 - 가정위탁보호 중인 아동 - 아동복지시설에서 보호 중인 아동 - 「아동복지법」 제16조에 따라 보호조치가 종료되거나 해당 시설에서 퇴소한 지 5년이 지나지 아니한 아동	
북한이탈주민 또는 제3국 출생 북한이탈주민 자녀	<ul style="list-style-type: none"> - 「북한이탈주민의 보호 및 정착지원에 관한 법률」 제2조제1호에 해당하는 북한이탈주민 - 제3국에서 출생한 북한이탈주민의 자녀 	
만학도	2003. 2. 28. 이전 출생자	

● 학생부종합(서류전형)

모집인원	전형방법	지원자격	수능 최저학력기준	면접
569명	서류평가 100%	고등학교 졸업(예정)자 또는 법령에 의하여 고등학교 졸업과 동등 이상의 자격이 있다고 인정된 자	X	X

● 학생부종합(특수장의융합인재전형)

모집인원	전형방법	지원자격	수능 최저학력기준	면접
20명	서류평가 100%	「장애인복지법」에 의한 지적장애 및 자폐성 장애로서, 고등학교 졸업(예정)자 또는 법령에 의하여 고등학교 졸업과 동등 이상의 자격이 있다고 인정된 자	X	X

● 실기/실적 위주

[실기/실적(예체능실기전형)]

모집인원	전형방법	지원자격	수능 최저학력기준	면접
331명	실기 80% + 학생부 20%	고등학교 졸업(예정)자 또는 법령에 의하여 고등학교 졸업과 동등 이상의 자격이 있다고 인정된 자	X	X

[실기/실적(포트폴리오전형)]

모집인원	전형방법	지원자격	수능 최저학력기준	면접
10명	실기 80% + 학생부 20%	고등학교 졸업(예정)자 또는 법령에 의하여 고등학교 졸업과 동등 이상의 자격이 있다고 인정된 자	X	X

[실기/실적(경기실적우수자전형)]

모집인원	전형방법	지원자격	수능 최저학력기준	면접
19명	입상실적 70% + 학생부 30%	고등학교 졸업(예정)자 또는 법령에 의하여 고등학교 졸업과 동등 이상의 자격이 있다고 인정된 자 중 아래의 모집단위별 지원자격에 해당하는 자	X	X

■ 체육학과

[고교 재학기간 동안 아래 하나에 해당하는 자]

- 해당 종목의 대한체육회 회원 종목단체에 선수 등록된 자로 국제·전국 규모대회, 특별시·광역시·도 규모대회에서 입상 실적이 있는 자
- 해당 종목의 대한체육회 회원 종목단체에 선수 등록된 자로 국가대표(상비군, 후보군 포함) 또는 청소년대표에 선발된 자

※ 해당 종목: 태권도, 테니스, 배드민턴, 수영(경영, 핀수영에 한함), 축구, 배구, 골프, 야구

■ 스포츠레저학과

[고교 재학기간 동안 아래 하나에 해당하는 자]

- 해당 종목의 대한체육회 회원 종목단체에 선수 등록된 자로 국제·전국 규모대회, 특별시·광역시·도 규모대회에서 입상 실적이 있는 자
- 해당 종목의 대한체육회 회원 종목단체에 선수 등록된 자로 국가대표(상비군, 후보군 포함) 또는 청소년대표에 선발된 자
- 2021~2023년도(축구종목): 국가대표 또는 청소년대표에 선발된 자
- 2022~2023년도(축구종목): 대한축구협회 주관 전국규모대회 8위 이내 입상한 자로서 소속팀 총 경기시간의 60% 이상 출전한 자

※ 해당 종목: 소프트볼, 축구, 골프, 역도, 테니스

[실기/실적(체육특기자전형)]

모집인원	전형방법	지원자격	수능 최저학력기준	자기소개서	면접
17명	입상실적 70% + 학생부 30%	고등학교 졸업(예정)자 또는 법령에 의하여 고등학교 졸업과 동등 이상의 자격이 있다고 인정된 자로서 본교가 육성하는 체육종목(축구, 펜싱, 검도, 씨름)별 한 기준에 해당하는 자 [단, 단체종목 입상자는 실제로 해당 순위 이내 경기에 출전한 자만 인정]	X	X	X

● (정원외)특별전형

[학생부교과(농어촌학생 특별전형)]

모집인원	전형방법	지원자격	수능 최저학력기준	자기소개서	면접
154명	학생부100%	고등학교 졸업(예정)자 중 아래의 하나에 해당하는 자로 출신학교장의 추천을 받은 자	X	X	X

- 중·고등학교과정(6년): 농어촌지역(읍·면 또는 도서·벽지) 소재 중·고등학교 전 교육과정(6년)을 이수하고 재학기간 중
본인과 부모(사망, 실종, 이혼 등에 해당하는 부·모는 예외) 모두가 농어촌지역에 거주한 자
- 초·중·고등학교과정(12년): 농어촌지역(읍·면 또는 도서·벽지) 소재 초·중·고등학교 전 교육과정(12년)을 이수하고 재학기간 중
본인이 농어촌지역에 거주한 자

[학생부교과(기초생활수급자/차상위계층/한부모가족 특별전형)]

모집인원	전형방법	지원자격	수능 최저학력기준	자기소개서	면접
36명	학생부100%	고등학교 졸업(예정)자 또는 법령에 의하여 고등학교 졸업과 동등 이 상의 자격이 있다고 인정된 자로서 아래의 하나에 해당하는 자	X	X	X

- 국민기초생활보장법(제2조 제1호 및 제2호)의 규정에 의한 국민기초생활 수급권자(수급자)
- 국민기초생활보장법(제2조 제10호)의 규정에 의한 차상위계층
- 한부모가족지원법(제5조 및 제5조의2)에 따른 지원대상자

[학생부교과(특성화고교 졸업자 특별전형)]

모집인원	전형방법	지원자격	수능 최저학력기준	자기소개서	면접
21명	학생부 100%	초·중등교육법 시행령 제91조 제1항에 따른 특성화고등학교 졸업(예정)자로서 모집단위별로 정한 동일계 인정학과 출신자 ※ 2015학년도부터 마이스터 고등학교 졸업생은 대상에서 제외됨.	X	X	X

[학생부종합(장애인 등 대상자 특별전형)]

모집인원	전형방법	지원자격	수능 최저학력기준	자기소개서	면접
151명	서류평가 80% + 면접 20%	고등학교 졸업(예정)자 또는 법령에 의하여 고등학교 졸업과 동등 이상의 자격이 있다고 인정된 자로 아래의 하나에 해당하는 자	X	X	0

- 「장애인복지법」 제32조에 의해 장애인으로 등록된 자
- 「국가유공자등예우 및 지원에 관한 법률」 제6조의4 제1항에 의한 상이등급이 1~7급에 해당하는 자
(국가보훈처에 등록된 본인만 해당, 자녀는 지원 불가)

V 정시모집 안내

● ㉠군 수능(일반전형), 학생부교과(일반전형)

전형명	모집인원	전형방법	지원자격
수능(일반전형)	13명	수능 90% + 출결10%	고등학교 졸업(예정)자 또는 법령에 의하여 고등학교 졸업과 동등 이상의 자격이 있다고 인정된 자
학생부교과(일반전형)	수시모집 미충원 인원 발생 시 선발 예정	학생부 100%	

● ㉡군 수능(일반전형), 학생부교과(일반전형), 실기/실적(예체능실기전형)

전형명	모집인원	전형방법	지원자격
수능(일반전형)	53명	수능 90% + 출결10%	고등학교 졸업(예정)자 또는 법령에 의하여 고등학교 졸업과 동등 이상의 자격이 있다고 인정된 자
학생부교과(일반전형)	수시모집 미충원 인원 발생 시 선발 예정	학생부 100%	
실기/실적(예체능실기전형)	19명	실기 80% + 수능 20%	

● ㉢군 수능(일반전형), 학생부교과(일반전형), 실기/실적(예체능실기전형)

전형명	모집인원	전형방법	지원자격
수능(일반전형)	수시모집 미충원 인원 발생 시 선발 예정	수능 90% + 출결10%	고등학교 졸업(예정)자 또는 법령에 의하여 고등학교 졸업과 동등 이상의 자격이 있다고 인정된 자
학생부교과(일반전형)	수시모집 미충원 인원 발생 시 선발 예정	학생부 100%	
실기/실적(예체능실기전형)	9명	실기 80% + 수능 20%	

● ㉣, ㉤, ㉥군 (정원외) 특별전형

[수능(농어촌학생 특별전형)]

모집인원	전형방법	지원자격
수시모집 미충원 인원 발생 시 선발 예정	수능 90% + 출결10%	고등학교 졸업(예정)자 중 아래의 하나에 해당하는 자로 출신학교장의 추천을 받은 자

- 중·고등학교과정(6년): 농어촌지역(읍·면 또는 도서·벽지) 소재 중·고등학교 전 교육과정(6년)을 이수하고 재학기간 중 본인과 부모(사망, 실종, 이혼 등에 해당하는 부·모는 예외) 모두가 농어촌지역에 거주한 자
- 초·중·고등학교과정(12년): 농어촌지역(읍·면 또는 도서·벽지) 소재 초·중·고등학교 전 교육과정(12년)을 이수하고 재학기간 중 본인이 농어촌지역에 거주한 자

[수능(기초생활수급자/차상위계층/한부모가족 특별전형)]

모집인원	전형방법	지원자격
수시모집 미충원 인원 발생 시 선발 예정	수능 90% + 출결10%	고등학교 졸업(예정)자 또는 법령에 의하여 고등학교 졸업과 동등 이상의 자격이 있다고 인정된 자로서 아래의 하나에 해당하는 자

- 국민기초생활보장법(제2조 제1호 및 제2호)의 규정에 의한 국민기초생활 수급권자(수급자)
- 국민기초생활보장법(제2조 제10호)의 규정에 의한 차상위계층
- 한부모가족지원법(제5조 및 제5조의2)에 따른 지원대상자

[수능(특성화고교 졸업자 특별전형)]

모집인원	전형방법	지원자격
수시모집 미충원 인원 발생 시 선발 예정	수능 90% + 출결10%	초·중등교육법 시행령 제91조 제1항에 따른 특성화고등학교 졸업(예정)자로서 모집단위별로 정한 동일계 인정학과 출신자 ※ 2015학년도부터 마이스터 고등학교 졸업생은 대상에서 제외됨. ※ 모집단위별 동일계 인정학과 목록은 모집요강 참고