

Let's  
Dream it

너의 미래를 찾고 싶다면



# 2026 대구대학교 대학입학전형안내

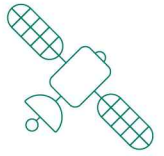
2025학년도 교육편제(모집단위) 기준

본 자료는 2026학년도 대구대학교 입학전형계획의 주요사항에 대한 사전 안내를 위한 것으로 전형일정, 모집단위, 모집인원 및 전형방법 등 일부내용이 변경될 수 있으니 추후 모집시기별 최종 모집요강을 반드시 확인하시기 바랍니다.  
(문의 : 대구대학교 입학처 053-850-5252, <http://ipsi.daegu.ac.kr>)

2024. 4. 30.



대구대학교  
DAEGU UNIVERSITY



# CONTENTS

## I.전형 요약 및 주요사항

1

- 2026학년도 모집인원
- 수시 및 정시모집 전형별 전형방법
- 2026학년도 주요사항

## II.모집단위별 모집인원

5

## III.수시모집 안내

8

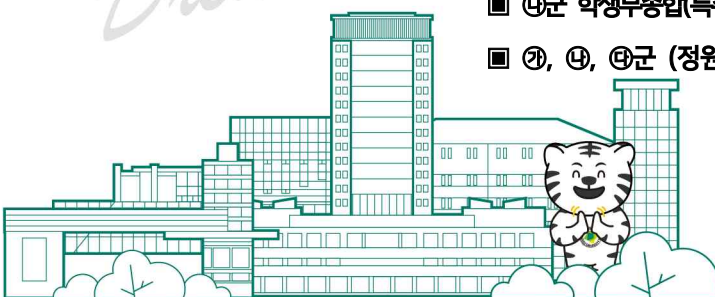
- 학생부교과(일반전형)
- 학생부교과(지역인재전형)
- 학생부교과(면접전형)
- 학생부교과(특수창의융합인재전형)
- 학생부교과(특성화교과전형)
- 학생부교과(기회균형 I 전형)
- 학생부종합(서류전형)
- 학생부종합(지역기회균형전형)
- 실기/실적(예체능실기전형)
- 실기/실적(포트폴리오전형)
- 실기/실적(경기실적우수자전형)
- 실기/실적(체육특기자전형)
- 학생부종합(평생학습자전형)
- (정원외) 특별전형

## IV.정시모집 안내

13

- ㉞군 수능(일반전형), 학생부종합(서류전형), 실기/실적(예체능실기전형)
- ㉜군 수능(일반전형), 학생부종합(서류전형), 실기/실적(예체능실기전형)
- ㉜군 수능(일반전형), 학생부종합(서류전형), 실기/실적(예체능실기전형)
- ㉜군 학생부종합(특수창의융합인재전형) 및 ㉜군 학생부종합(평생학습자전형)
- ㉞, ㉜, ㉜군 (정원외) 특별전형

Let's Dream it  
너의 미래를 찾고 싶다면



D A E G U U N I V E R S I T Y

I

전형 요약 및 주요 사항

■ 2026학년도 모집인원

(단위: 명)

구분	수시모집											정시모집					총계	
	학생부교과						학생부종합		기타			소개	수능, 실기/실적위주			기타		소개
	일반	지역 인재	면접	특수창의 융합인재	특성화 교과	기회균형 I	서류 전형	지역 기회균형	실기/ 실적	평생 학습자	특별 전형		가군	나군	다군	특별 전형		
모집 인원	1,906	480	154	30	82	32	737	3	317	50	456	4,247	28	29	9	14	80	4,327

※ 전형별 모집인원은 한국대학교육협회의 심의결과에 따라 변경될 수 있으며, 최종 내용은 추후 모집시기별 모집요강을 확인하시기 바랍니다.

■ 수시 및 정시모집 전형별 전형방법

모집 시기	전형명			모집단위	전형방법(%)	수능 최저
수시	정원 내	학생부교과	일반전형	해당 모집단위	학생부100	X (일부학과 적용)
			지역인재전형	해당 모집단위	학생부100	
			면접전형	해당 모집단위	[1단계] 학생부 100, 10배수 선발	X
			특수창의융합인재전형	특수창의융합학과	[2단계] 1단계성적 60 + 면접 40	X
			특성화교과전형	해당 모집단위	학생부100	X
			기회균형 I 전형	해당 모집단위	학생부100	X
		학생부종합	서류전형	해당 모집단위	서류평가100	X
			지역기회균형전형	간호학과	서류평가100	X
		실기/실적	예체능실기전형	웹툰영상애니메이션학부	실기90 + 학생부10	X
				시각디자인전공, 서비스마케팅디자인전공, 산업디자인학과, 패션디자인학과, 뷰티스타일학과, 실내건축디자인학과, 체육학과, 스포츠레저학과	실기80 + 학생부20	
				게임학과	실기100	
			포트폴리오전형	웹툰영상애니메이션학부	실기80 + 학생부20	
				경기실적우수자전형	체육학과, 스포츠레저학과, 스포츠헬스케어학과	
				체육특기자전형	체육학과, 스포츠레저학과, 스포츠헬스케어학과	
	정원 외	학생부교과	농어촌학생 특별전형	해당 모집단위	학생부100	X
		학생부종합	기회균형 II 전형	해당 모집단위	학생부100	X
정시	정원 내	가군	수능(일반전형)	해당 모집단위	수능90 + 출결10	X
			학생부종합(서류전형)	해당 모집단위	서류평가100 *수시 미충원 인원 발생시 선발예정	X
			실기/실적 (예체능실기전형)	디자인예술계열	실기90 + 수능10 *수시 미충원 인원 발생시 선발예정	X
		나군	수능(일반전형)	해당 모집단위	수능90 + 출결10	X
			학생부종합(서류전형)	해당 모집단위	서류평가100 *수시 미충원 인원 발생시 선발예정	X
			학생부종합(특수창의융합인재전형)	특수창의융합학과	서류평가100 *수시 미충원 인원 발생시 선발예정	X
			실기/실적 (예체능실기전형)	웹툰영상애니메이션학부, 산업디자인학과, 패션디자인학과, 실내건축디자인학과, 스포츠레저학과	실기80 + 수능20	X
			실기/실적 (예체능실기전형)	게임학과	실기100	X
		다군	수능(일반전형)	해당 모집단위	수능90 + 출결10	X
			학생부종합(서류전형)	해당 모집단위	서류평가100 *수시 미충원 인원 발생시 선발예정	X
			실기/실적 (예체능실기전형)	시각디자인전공, 뷰티스타일학과, 체육학과, 체육레저계열	실기80 + 수능20	X
	정원 외	가/나/다군	수능(농어촌학생 특별전형)	해당 모집단위	수능90 + 출결10	X
			수능(기회균형 II 전형)	해당 모집단위	*수시 미충원 인원 발생시 선발	X

■ [3월입학] 성인학습자전형(평생학습자전형, 만학도전형, 특성화고 등을 졸업한 재직자 특별전형)은 서류평가100%로 선발함.

모집시기	전형명		모집단위	전형방법(%)	수능최저
[3월입학] 1차모집, 2차모집	학생부종합	평생학습자전형	글로벌라이프대학	서류평가100	X
		만학도 특별전형			
		특성화고 등을 졸업한 재직자 특별전형			

※ [3월입학] 학생부종합(평생학습자전형) 및 학생부종합(만학도 특별전형) 2차모집은 1차모집에서 수시 미충원 인원 발생시 선발

## ■ 2026학년도 주요사항

### ● 수시모집 학교생활기록부 교과목 반영방법

[학년별 반영비율]

학년별 반영비율(%)			
1학년	2학년	3학년	계
공통 100			100

※ 요소별 반영비율: 교과 90%, 출결 10%

※ 교과 성적 반영: 3학년 1학기 성적까지만 반영(졸업생의 경우에도 3학년 1학기 성적까지만 반영)

※ 출결 성적 반영: 재학생은 3학년 1학기까지, 졸업생은 3학년 2학기까지 반영

[반영 교과 및 방법]

모집계열	1,2,3학년 반영 교과 및 방법		활용지표	
	반영 교과	반영 과목	공통과목 일반선택	진로선택 (최대 2과목 이내)
인문사회, 자연과학, 공학	- 공통/일반선택: 국어, 수학, 영어, 한국사, 사회, 과학 - 진로선택: 국어, 수학, 영어, 사회, 과학	상위 12개 과목	석차등급	성취도 A → 1등급
예체능		상위 10개 과목		성취도 B → 2등급 성취도 C → 3등급

※ 학년/학기 구분없이 반영

※ 동일 과목이라도 학기가 다른 경우 별도의 과목으로 인정

※ 진로선택과목 국어, 수학, 영어, 사회, 과학 교과 중 최대 2과목 이내 반영 가능

※ 진로선택과목 반영방법: 성취도를 등급으로 환산하여 반영(A: 1등급, B: 2등급, C: 3등급)

※ 상위 교과목 선정기준은 [석차등급 점수×이수단위 수] 값이 높은 순이며, [석차등급 점수×이수단위 수] 값이 동일한 경우 석차등급이 낮은 교과목을 반영 (단, 석차등급까지 동일한 경우, 이수단위가 높은 교과목을 반영)

### ● 수시모집 학생부 성적 산출방법

[교과(석차) 등급별 점수표]

등급	1	2	3	4	5	6	7	8	9
반영 점수	100	96.25	92.5	88.75	85	81.25	77.5	73.75	70

※ 공통과목 및 일반 선택과목: 석차등급이 1~9등급으로 기재된 교과목만 반영하며, 성적이 등급으로 산출되지 않는 교과목(A+, P/F, 이수, 우수, 미흡 등)은 반영하지 않음

[비교과(출결) 성적 등급표]

출결	등급 (미인정 결석 일수)	1 (0)	2 (1~2)	3 (3~5)	4 (6~9)	5 (10~14)	6 (15~20)	7 (21~이상)
	반영 점수	10	9	8	7	6	5	4

※ 고교 3년 간의 미인정 결석 일수를 등급표에 적용하여 산출(학년 구분 없음)

### ● 수시모집 학생부 반영비율에 따른 교과·비교과 점수표(최고/최저)

학생부 반영비율(%)	교과(최고/최저)	출결(최고/최저)	총점
100	900 / 630	100 / 40	1,000 점
30	270 / 189	30 / 12	300 점
20	180 / 126	20 / 8	200 점
10	90 / 63	10 / 4	100 점

● 수시모집 검정고시 석차등급 및 비교과(출결) 반영 방법

<석차 등급대비표>

학생부 석차등급(점수)	검정고시 반영교과 과목별 취득성적
2 (96.25)	98이상
3 (92.5)	94이상~98미만
4 (88.75)	89이상~94미만
5 (85)	83이상~89미만
6 (81.25)	76이상~83미만
7 (77.5)	70이상~76미만
8 (73.75)	65이상~70미만
9 (70)	65미만

< 검정고시 비교과(출결) 성적 대비표 >

반영교과 취득성적 평균	검정고시 출결성적	
	등급	반영점수
92이상	1	10
89이상~92미만	2	9
83이상~89미만	3	8
75이상~83미만	4	7
69이상~75미만	5	6
66이상~69미만	6	5
66미만	7	4

● 수시모집 외국 고등학교 출신자 비교내신 적용 방법

- 적용대상: 외국 고등학교 출신자, 국내 고등학교 중 1~9등급 이외의 성적 체계를 사용하는 학교(국제학교 등) 출신자
- 성적(90%): 과목별 취득점수를 아래 <전 과목별 대비 점수>에 대비하여 나온 점수의 평균을 반영

외국 고등학교 학생부 성적	A+	A0, A-	B+	B0, B-	C+	C0, C-	D+	D0, D-	E, F
	A		B		C		D		E, F
	96이상~100	90이상~96미만	86이상~90미만	80이상~86미만	76이상~80미만	70이상~76미만	66이상~70미만	60이상~66미만	60미만
석차등급	1	2	3	4	5	6	7	8	9
과목별 대비 점수	100	96.25	92.5	88.75	85	81.25	77.5	73.75	70

※ 단, 이수단위가 없을 경우 1로 반영

- 출결(10%): 전 과목의 평균점수(이수단위 포함)를 아래 <외국고교 비교과(출결) 성적 대비표>에 의거하여 해당 출결점수 반영  
(단, 평어로만 되어 있는 경우 <외국고교 평어 변환 점수표>에 의거 과목별 점수를 부여한 후 전 과목의 평균점수를 산출)

<외국고교 비교과(출결) 성적 대비표>

반영 기준	과목별 대비 점수평균	92이상	89이상~92미만	83이상~89미만	75이상~83미만	69이상~75미만	66이상~69미만	66미만
출결(출결점수)		10	9	8	7	6	5	4

<외국고교 평어 변환 점수표>

취득 평어	A+	A(A0, A-)	B+	B(B0, B-)	C+	C(C0, C-)	C미만
과목별 점수	100	95	90	85	80	75	70

● 수시모집 수능최저학력기준 적용

적용 대상(전형 및 모집단위)		수능최저학력기준
학생부교과(일반전형)	간호학과	수능 4개 영역(국어, 수학, 영어, 탐구) 중 상위 2개 영역 등급의 합이 8 이내
학생부교과(지역인재전형)	물리치료학과	수능 4개 영역(국어, 수학, 영어, 탐구) 중 상위 2개 영역 등급의 합이 9 이내
	간호학과	수능 4개 영역(국어, 수학, 영어, 탐구) 중 상위 2개 영역 등급의 합이 8 이내

※ 탐구영역은 상위 1개 과목만 반영

● 정시모집 2026학년도 대학수학능력시험 성적 반영 방법

계열	활용지표	수능 영역				가산점
		국어	수학	영어	탐구(사/과/직)	
인문사회	백분위, 등급	30	20	30	20	한국사(등급별 1~5점)
자연과학/공학		20	30	30	20	한국사(등급별 1~5점), 과탐 5%
예체능		40	-	30	30	한국사(등급별 1~5점)

한국사 등급별 가산점							영어 등급별 부여 점수									
등급	1~2	3~4	5	6	7	8이하	등급	1	2	3	4	5	6	7	8	9
가산점	5	4	3	2	1	0	점수	100	97	94	91	88	85	82	79	76

※ 탐구영역은 사회탐구, 과학탐구, 직업탐구 중 상위 1개 과목 반영(가산점을 포함한 환산점수 기준)

※ 가산점: 해당영역 환산점수에 가산비율을 적용하여 산출하고 합산(단, 한국사 가산점은 총점에 합산)

● 정시모집 출결 성적 반영 방법(수능위주전형)

[학생부 비교과(출결) 성적 등급표]

출결	등급 (미인정 결석 일수)	1 (0)	2 (1~2)	3 (3~5)	4 (6~9)	5 (10~14)	6 (15~20)	7 (21~이상)
	반영 점수	10	9	8	7	6	5	4

※ 고교 3년 간의 미인정 결석 일수를 등급표에 적용하여 산출(학년 구분 없음)

[검정고시 및 외국 소재 고등학교 출신자 비교과(출결) 성적 등급표]

- 적용대상: 검정고시 출신자 및 외국 소재 고등학교 졸업(예정)자

< 검정고시/외국고교 비교과(출결) 성적 대비표 >

반영교과 취득성적 평균	검정고시 출결성적	
	등급	반영점수
92이상	1	10
89이상~92미만	2	9
83이상~89미만	3	8
75이상~83미만	4	7
69이상~75미만	5	6
66이상~69미만	6	5
66미만	7	4

< 외국고교 평어 변환 점수표 >

취득평어	과목별 점수
A+	100
A(A0, A-)	95
B+	90
B(B0, B-)	85
C+	80
C(C0, C-)	75
C미만	70

● 정시모집 수능위주전형 반영비율에 따른 수능·학생부(출결) 점수표(최고/최저)

전형요소	반영비율(%)	최고점	최저점	총점
수능	90	900	-	900점
학생부(출결)	10	100	40	100점
합계	100	1,000	40	1,000점

● 학교폭력 조치사항 반영방법

전형구분	평가방법	반영방법
학생부교과, 실기/실적, 수능	정량평가	<ul style="list-style-type: none"> <li>학교생활기록부에 학교폭력 관련 기재사항이 있을 경우, 각 호수에 따라 최고 100점 ~ 최저 10점까지 감점 처리 → 전형총점(1,000점 만점)에서 감점 반영 후 최종 환산점수 도출</li> <li>단계별 평가 전형에서는 1단계 평가에서만 감점 처리 반영</li> <li>&lt;검정고시, 국외고 출신자 등 중에서 국내 고등학교 재학 사실이 있는 자&gt;의 경우에도 동일하게 반영</li> </ul>
학생부종합	정성평가	<ul style="list-style-type: none"> <li>학교생활기록부에 학교폭력 관련 기재사항이 있을 경우, 전체 평가 결과와 함께 정성적으로 평가하여 반영</li> <li>&lt;검정고시, 국외고 출신자 등 중에서 국내 고등학교 재학 사실이 있는 자&gt;의 경우에도 동일하게 반영</li> </ul>

II

모집단위별 모집인원

단과 대학	모집 계열	모집단위	총 모집 정원	수시모집															정시모집					
				정원내												정원외			정원내					
				학생부교과						학생부종합		실기/실적				학생부교과 종합		수능			실기/실적			
				일반	지역 인재	면접	특수 창의 융합	특성화 교과	기회 균형 I	서류	지역 기회 균형	예체능 실기	포트 폴리오	경기 실적 우수자	체육 특기자	농어촌 학생	기회 균형 II	장애인 대상자	일반전형			예체능 실기		
																	가	나	다	가	나	다		
자유전 공학부		자유전공학부	302	166	55	20		10	3	36							12	★						
공공 인재 대학	인문 사회	공공안전 학부	교직 소방행정학전공 신설 공직법무전공	64 50	40 34	10 8			10 8						81*	30*	4		★					
		경찰학부	경찰행정학전공 자치경찰학전공	87 45	33 23	8 8			3 12	19					6	3		15+	★					
		국방군사학과		40	27	5			2	6					*	*			★					
		부동산·지적학과		42	26	5			2	6							3			★				
		공공인재계열		1+☆															1+☆					
		경영학부	경영학전공 회계학전공	160	101	24			8	2	15							10	★					
		경제금융통상학과		77	45	12			3		7					*	*	10		★				
글로벌 경영 대학	인문 사회	교직 호텔관광 경영학부	관광항공경영전공 호텔관광서비스전공	85	54	12			3	11							5			★				
		교직 일본어일본학과		42	24		5		2	7							4			★				
		글로벌경영계열		1+☆															1+☆					
		사회복지학과		161	59	17	13			6	35					10	4	11	6+	★				
		청소년상담복지학과		64	35	10			2		13							4		★				
		교직 아동가정복지학과		65	34	10				3	13							5		★				
		평생교육실버복지학과		33	19	5					6							3	★					
사회 과학 대학	인문 사회	미디어 커뮤니케이션 학부	영상콘텐츠전공 광고PR전공	84	42	12	8		3	15					*	*	4		★					
		교직 문헌정보학과		40	23	6				7							4	★						
		교직 심리학과		81	41	11			3	23							3		★					
		사회과학계열		1+☆															1+☆					
		자연과학	보건의료정보학과		43	25	6			2	7							3		★				
		공학	응급구조학과		55	29	8	6			12								★					
		보건 바이오 대학	자연 과학	교직 동물자원학과		38	22	6			2	8					*	*		★				
반려동물산업학과				82	43	10	8		4	15							2		★					
스마트원예학과				36	24	5			2	5								★						
교직 식품가공외식학과				30	17	5			2	6								★						
자연과학	보건바이오계열				1+☆															1+☆				
IT·공과 대학	공학			건축공학과		60	37	12			2	9									★			
				소방안전방재학과		40	21	6	5		2	6								★				
		기계자동차 공학부	기계공학전공 미래자동차공학전공	90	50	13			15		12										★			
		교직 식품영양학과		36	22	6			2	6										★				
		조경·정원디자인학과		30	18	5			2	5					*	*			★					
		에너지배터리학과		30	20	6				4									★					
		전자 전기 공학부	교직 반도체전자공학전공 교직 전기공학전공	40	26	6			2	6								★						
		컴퓨터 정보 공학부	교직 컴퓨터공학전공 교직 컴퓨터소프트웨어전공	59	37	8			3	9							2		★					
		사이버보안전공		50	31	8			2	8							1	★						
				38	24	6			2	6									★					
			IT·공과계열		1+☆														1+☆					



단과 대학	모집 계열	모집단위	총 모집 정원	수시모집															정시모집						
				정원내												정원외			정원내						
				학생부교과						학생부종합						종합	장애인 등 대상자	수능			실기/실적				
				일반	지역 인재	면접	특수 창의 융합	특성화 교과	기회균형 I	서류	지역 기회균형	예체능 실기	포트폴리오	경기실적 우수자	체육 특기자			농어촌 학생	기회균형 II	일반전형	가	나	다	가	나
디자인 예술 대학	예체능	웹툰영상애니메이션학부 웹툰전공	103	15							75	10			3				★			★			
		시각디자인 융합학부 <b>교직</b> 시각디자인전공	46								38									★			8+★		
		서비스마케팅디자인전공	30	16	4				5		5								★						
		산업디자인학과	40	10					8		22								★			★			
		<b>교직</b> 패션디자인학과	50	20	5				12		8				*	*	3		★			2+★			
		뷰티스타일학과	53	10		20			10		10						3			★			★		
		실내건축디자인학과	56	18	6				10		13						3	3+★			3+★				
		게임학과	53	28	5			2	5		10						3			★			★		
		디자인예술계열	1+☆														1+☆			☆					
사범 대학	인문 사회	<b>교직</b> 국어교육과	45	18	5	5				12					2	1	2	★							
		<b>교직</b> 영어교육과	56	27	8	5				10					3	1	2		★						
		<b>교직</b> 역사교육과	36	15		4				11					3	1	2			★					
		<b>교직</b> 일반사회교육과	36	15		4				11					3	1	2		★						
		<b>교직</b> 지리교육과	34	15		4				11					3	1		★							
		<b>교직</b> 유아교육과	45	16	6	5				13					4	1			★						
		<b>교직</b> 특수교육과	51	16	6	5				11					4	1	6	2+★							
		<b>교직</b> 초등특수교육과	48	16	6	5				11					3	1	4		2+★						
	자연 과학	<b>교직</b> 유아특수교육과	42	22		4				9					3	1	3				★				
		<b>교직</b> 수학교육과	45	19	6	5				10					2	1	2	★							
		<b>교직</b> 물리교육과	33	20	5					6							2		★						
		<b>교직</b> 화학교육과	33	20	5					6							2		★						
		<b>교직</b> 생물교육과	32	15	5					10					*	*	2				★				
		<b>교직</b> 지구과학교육과	32	15	5					10							2				★				
		재활 과학 대학	자연 과학	물리치료학과	56	17	6	6		1	3	10					4	6		3+★					
작업치료학과	44			19	6	4			2	8					3	2			★						
언어치료학과	39			33						6											★				
<b>교직</b> 재활상담학과	37			22	6					5							4				★				
재활심리학과	38			23	6					7					*	*	2	★							
의료재활학과	40			23	6					7							4				★				
재활건강증진학과	44			27	8					9								★							
특수창의융합학과	30						30																		
재활과학계열	☆																		☆						
간호 대학	자연 과학	<b>간호교육인재</b> 간호학과	136	20	12	8			2	71	3				5	2			13+★						
문화 예술 학부	인문 사회	웹미디어문예창작전공	64	38	10					12					*		4	★							
		문화콘텐츠전공																							
		공연예술전공																							
체육 레저 학부	예체능	체육학과	71							10		39		9	7	6				★			★		
		스포츠레저학과	81	8						12		34		8	10	6			★			3+★			
		<b>신설</b> 스포츠헬스케어학과	50	13		5				13				15	4	*		★							
		체육레저계열	☆																	★			★		
글로벌 라이프 대학	인문 사회	휴먼케어 실버복지·복지상담학전공	162	[지원자격] ● 평생학습자전형(50명): 고등학교 졸업자 또는 법령에 의하여 고등학교 졸업(예정)과 동등 이상의 학력을 갖춘 자로서 만 30세 이상인 자 ● 만학도전형(20명): 고등학교 졸업자 또는 법령에 의하여 고등학교 졸업상진(예정)과 동등 이상의 학력을 갖춘 자로서 만 30세 이상인 자 ● 특성화고 등을 졸업한 재직자전형(92명): 특성화고교 등을 졸업하고 산업체 근무경력이 3년 이상인 재직자																					
		창의학부 자산관리·6차산업학전공																							
		글로벌 평생교육·청소년학전공																							
소계				4,327	1,906	480	154	30	82	32	737	3	254	10	32	21	154	57	147	28	21	1	0	8	8

- **교직**: 교직과정 설치 승인 모집단위 [2023학년도 기준, 2026학년도 승인 모집단위/인원은 변동될 수 있음]
- **간호교육인재**: 한국간호교육평가원에서 시행한 2014년도 간호교육 평가인증에서 '인증'을 획득하였음
- \* 수시모집 농어촌학생 특별전형 및 기회균형 II 특별전형의 음영표시( , ) 모집단위는 **모집인원 미지정학과**로 모집단위별 입학정원의 10%(농어촌학생 특별전형), 20%(기회균형 II 특별전형)이내에서 고득점자 순으로 선발함.
- ※ "★"는 해당 모집단위에서 수시모집 미충원 인원 발생 시, 미충원 인원만큼 선발인원이 증가할 수 있는 모집단위임.
- ※ "☆"는 단과대학(학부 포함)별로 그룹(통합) 모집 실시 모집단위로 상세내용은 **정시모집요강** 참고
- ※ 모집단위 및 인원은 변경될 수 있으며, 추후 반드시 모집시기별 최종 모집요강과 입학홈페이지(<http://ipsi.daegu.ac.kr>)를 참고하시기 바랍니다.
- ※ 정시모집 정원내 학생부종합(서류전형/특수창의융합인재전형) 및 정원의 농어촌학생/기회균형 II 전형은 수시 미충원 이월인원이 있을 경우 선발
- ※ 모집단위별 총모집인원은 수시모집 및 정시모집의 정원의 전형까지 포함된 전체인원이며 농어촌학생 및 기회균형 II 전형의 모집인원 미지정 인원은 제외



## ■ '자유전공학부' 입학자 학과 배정 안내

- 입학 후 1년 동안 학과(전공)탐색 과정을 거친 후 2학년 진급 시 희망 학과(전공)를 선택하며, 우리 대학의 전공배정 지침에 의거 희망 학과(전공)에 배정합니다.
- 자유전공학부 배정가능 학과(전공) 안내

단과대학(학부)	학과(전공)
공공인재대학	공공안전학부(소방·행정학전공), 공공안전학부(공직법무전공), 경찰학부(경찰행정학전공), 경찰학부(자치경찰학전공), 국방군사학과, 부동산·지적학과
글로벌경영대학	경영학부(경영학전공), 경영학부(회계학전공), 경제금융통상학과, 호텔관광경영학부(관광항공경영전공), 호텔관광경영학부(호텔관광외식서비스전공), 일본어일본학과
사회과학대학	사회복지학과, 청소년상담복지학과, 아동가정복지학과, 평생교육실버복지학과, 미디어커뮤니케이션학부(영상콘텐츠전공), 미디어커뮤니케이션학부(광고PR전공), 문헌정보학과, 심리학과
보건바이오대학	보건의료정보학과, 응급구조학과, 동물자원학과, 반려동물산업학과, 스마트원예학과, 식품가공외식학과
IT·공과대학	건축공학과, 소방안전방재학과, 기계자동차공학부, 식품영양학과, 조경·정원디자인학과, 에너지배터리학과, 전자전기공학부(반도체전자공학전공), 전자전기공학부(전기공학전공), 컴퓨터정보공학부(컴퓨터공학전공), 컴퓨터정보공학부(컴퓨터소프트웨어전공), 컴퓨터정보공학부(사이버보안전공)
디자인예술대학	웹툰영상애니메이션학부(영상애니메이션전공), 웹툰영상애니메이션학부(웹툰전공), 시각디자인융합학부(시각디자인전공), 시각디자인융합학부(서비스마케팅디자인전공), 산업디자인학과, 패션디자인학과, 뷰티스타일학과, 실내건축디자인학과, 게임학과
재활과학대학	언어치료학과, 재활상담학과, 재활심리학과, 의료재활학과, 재활건강증진학과
문화예술학부	문화예술학부
체육레저학부	체육학과, 스포츠레저학과, 스포츠헬스케어학과

## ■ [3월입학] 평생학습자/만학도 특별전형/특성화고 등을 졸업한 재직자 특별전형 안내

- 지원자격: 아래 지원 자격에 해당하는 자에 한하여 선발하며 상세내용은 각 모집시기별 모집요강 참조

- 평생학습자전형:** 고등학교 졸업자 또는 법령에 의하여 고등학교 졸업(예정)과 동등 이상의 학력을 갖춘 자로서 만 30세 이상인 자
- 만학도 특별전형:** 고등학교 졸업자 또는 법령에 의하여 고등학교 졸업(예정)과 동등 이상의 학력을 갖춘 자로서 만 30세 이상인 자
- 특성화고 등을 졸업한 재직자 특별전형:** 특성화고고 등을 졸업하고 산업체 근무경력이 3년 이상인 재직자

모집단위명	모집 계열	전공		평생학습자	만학도	특성화고 등을 졸업한 재직자
글로벌라이프대학	인문 사회	휴먼케어창의학부	실버복지·복지상담학전공	1차모집: 50명 2차모집: -	1차모집: 20명 2차모집: -	1차모집: 78명 2차모집: 14명
			자산관리·6차산업학전공			
		글로벌융합학부	평생교육·청소년학전공			
			웰라이프·헬스케어학전공			

※ 학생부종합(평생학습자전형) 및 학생부종합(만학도 특별전형): 1차모집에서 미충원 인원이 발생할 경우 2차모집에서 선발 예정

III

수시모집 안내

● 학생부교과(일반전형)

모집인원	전형방법	지원자격	수능 최저학력기준	면접
1,906명	학생부 100%	고등학교 졸업(예정)자 또는 법령에 의하여 고등학교 졸업과 동등 이상의 자격이 있다고 인정된 자	X (일부학과 적용)	X

[ 수능 최저학력기준 ]

모집단위	수능 4개 영역(국어, 수학, 영어, 탐구) 중 상위 2개 영역 등급의 합
간호학과	8이내

※ 탐구영역은 상위 1개 과목만 반영

● 학생부교과(지역인재전형)

모집인원	전형방법	지원자격	수능 최저학력기준	면접
480명	학생부 100%	고등학교 졸업(예정)자로서 입학에서 졸업까지 고등학교 전 교육과정을 대구·경북지역 고등학교에서 이수한 자	X (일부학과 적용)	X

[ 수능 최저학력기준 ]

모집단위	수능 4개 영역(국어, 수학, 영어, 탐구) 중 상위 2개 영역 등급의 합
물리치료학과	9이내
간호학과	8이내

※ 탐구영역은 상위 1개 과목만 반영

● 학생부교과(면접전형)

모집인원	전형방법	지원자격	수능 최저학력기준	면접
154명	[1단계] 학생부 100%(10배수 선발) [2단계] 1단계 성적 60% + 면접 40%	고등학교 졸업(예정)자 또는 법령에 의하여 고등학교 졸업과 동등 이상의 자격이 있다고 인정된 자	X	0

● 학생부교과(특수창의융합인재전형)

모집인원	전형방법	지원자격	수능 최저학력기준	면접
30명	[1단계] 학생부 100%(10배수 선발) [2단계] 1단계 성적 60% + 면접 40%	「장애인복지법」에 의한 지적장애 및 자폐성 장애로서, 고등학교 졸업(예정)자 또는 법령에 의하여 고등학교 졸업과 동등 이상의 자격이 있다고 인정된 자	X	0

● 학생부교과(특성화교과전형)

모집인원	전형방법	지원자격	수능 최저학력기준	면접
82명	학생부 100%	고등학교 졸업(예정)자 또는 법령에 의하여 고등학교 졸업과 동등 이상의 자격이 있다고 인정된 자(학력인정고, 각종학교) 중에서 아래의 한 기준에 해당하는 자 ※ 체육고, 예술고, 특성화고[특성(직업), 특성(대안)], 마이스터고, 종합고의 전문계열, 학력인정고, 방송통신고, 각종학교 졸업(예정)자	X	X

● 학생부교과(기회균형 I 전형)

모집인원	전형방법	지원자격	수능 최저학력기준	면접
32명	학생부 100%	고등학교 졸업(예정)자 또는 법령에 의하여 고등학교 졸업과 동등 이상의 자격이 있다 고 인정된 자로서 아래의 한 기준에 해당하는 자 [단, 농어촌학생, 서해5도 지원자는 고등학교 졸업(예정)자만 해당]	X	X

구 분	지원자격	법률 근거
국가보훈대상자	독립유공자의 자녀 및 (외)손자녀	독립유공자예우에 관한 법률 제4조 제1호 및 제2호
	국가유공자 및 그 자녀 (단, 참전유공자 제외)	국가유공자 등 예우 및 지원에 관한 법률 제4조 제1항 제3호~제18호 (단, 제10호 제외)
	지원 순직·공상 군경(공무원) 및 그 자녀	국가유공자 등 예우 및 지원에 관한 법률 제73조의2
	고엽제후유의증환자(수당지급 대 상자) 및 그 자녀	고엽제후유의증 등 환자지원 및 단체설립에 관한 법률 제7조의5 제1항
	5·18민주유공자 및 그 자녀	5·18민주유공자예우에 관한 법률 제4조 제1호~제3호
	특수임무유공자 및 그 자녀	특수임무유공자 예우 및 단체설립에 관한 법률 제3조 제1호~제3호
	보훈보상대상자 및 그 자녀	보훈보상대상자 지원에 관한 법률 제2조 제1항 제1호~제4호
기초생활수급자, 차상위계층, 한부모가족 지원대상자	<ul style="list-style-type: none"> <li>- 국민기초생활보장법(제2조 제1호 및 제2호)의 규정에 의한 국민기초생활 수급권자(수급자)</li> <li>- 국민기초생활보장법(제2조 제10호)의 규정에 의한 차상위계층</li> <li>- 한부모가족지원법(제5조 및 제5조의2)에 따른 지원대상자</li> </ul>	
농어촌학생	<ul style="list-style-type: none"> <li>- 유형1: 농어촌지역(읍·면 또는 도서·벽지) 소재 중·고등학교 전 교육과정(6년)을 이수하고 재학기간 중 <b>본인과 부모</b>(사망, 실종, 이혼 등에 해당하는 부·모는 예외) 모두가 농어촌지역에 거주한 자</li> <li>- 유형2: 농어촌지역(읍·면 또는 도서·벽지) 소재 <b>초·중·고등학교 전 교육과정(12년)</b>을 이수하고 재학기간 중 <b>본인</b>이 농어촌지역에 거주한 자</li> </ul>	
서해5도 학생	<ul style="list-style-type: none"> <li>- 유형1: 서해 5도에서 「민법」 제909조에 따른 친권자 또는 같은 법 제928조에 따른 후견인과 함께 거주하면 서 서해5도에 설립된 <b>중·고등학교</b>의 전 교육과정을 이수한 자</li> <li>- 유형2: 서해5도에 거주하면서 서해5도에 설립된 <b>초·중·고등학교</b>의 전 교육과정을 이수한 자</li> </ul>	
자립지원 대상 아동	<ul style="list-style-type: none"> <li>「아동복지법 시행령」 제38조제2항에 따른 아래의 자립지원 대상 아동에 해당하는 자</li> <li>- 가정위탁보호 중인 사람</li> <li>- 아동복지시설에서 보호 중인 사람</li> <li>- 「아동복지법」 제16조에 따라 보호조치가 종료되거나 해당 시설에서 퇴소한 지 5년이 지나지 않은 사람</li> </ul>	
북한이탈주민 또는 제3국 출생 북한이탈주민 자녀	<ul style="list-style-type: none"> <li>- 「북한이탈주민의 보호 및 정착지원에 관한 법률」 제2조제1호에 해당하는 북한이탈주민</li> <li>- 제3국에서 출생한 북한이탈주민의 자녀</li> </ul>	
만학도	<ul style="list-style-type: none"> <li>- 입학연도(3월 1일) 기준으로 만 30세(1996. 2. 29. 이전 출생자) 이상인 자</li> </ul>	

● 학생부종합(서류전형)

모집인원	전형방법	지원자격	수능 최저학력기준	면접
737명	서류평가 100%	고등학교 졸업(예정)자 또는 법령에 의하여 고등학교 졸업과 동등 이상의 자격이 있다 고 인정된 자	X	X

● 학생부종합(지역기회균형전형)

모집인원	전형방법	지원자격	수능 최저학력기준	면접
3명	서류평가 100%	입학에서 졸업(예정)까지 고등학교 전 교육과정을 대구·경북지역 고등학교에서 이수하 고, 아래의 한 기준에 해당하는 자	X	X

- 국민기초생활보장법(제2조 제1호 및 제2호)의 규정에 의한 국민기초생활 수급권자(수급자)
- 국민기초생활보장법(제2조 제10호)의 규정에 의한 차상위계층
- 한부모가족지원법(제5조 및 제5조의2)에 따른 지원대상자

● 실기/실적 위주

[실기/실적(예체능실기전형)]

모집인원	모집단위	전형방법	지원자격	수능 최저학력기준	면접
254명	웹툰영상애니메이션학부	실기 90% + 학생부 10%	고등학교 졸업(예정)자 또는 법령에 의하여 고등학교 졸업과 동등 이상의 자격이 있다고 인정된 자	X	X
	시각디자인전공, 서비스마케팅디자인전공, 산업디자인학과, 패션디자인학과, 뷰티스타일학과, 실내건축디자인학과, 체육학과, 스포츠레저학과	실기 80% + 학생부 20%			
	게임학과	실기 100%			

■ 실기고사(예체능실기전형) 안내

모집단위	유형 및 과제		모집단위	유형 및 과제
<ul style="list-style-type: none"> <li>· 웹툰영상애니메이션학부 (2, 3중 택1)</li> <li>· 시각디자인전공 (4)</li> <li>· 서비스마케팅디자인전공 (1, 4, 5중 택1)</li> <li>· 산업디자인학과 (1, 2, 4, 5, 6중 택1)</li> <li>· 패션디자인학과 (2, 4, 5중 택1)</li> <li>· 뷰티스타일학과 (7, 8중 택1)</li> <li>· 실내건축디자인학과 (1, 4중 택1)</li> <li>· 게임학과 (2, 3, 9중 택1)</li> </ul>	1	정밀묘사	체육학과	Z자달리기, 제자리멀리뛰기
	2	상황표현		
	3	칸만화		
	4	기초디자인		
	5	사고의 전환	스포츠레저학과	Z자달리기, 제자리멀리뛰기, 메디신볼던지기
	6	아이디어스케치&렌더링		
	7	①커트 ②폼 ( ① + ② )		
	8	아트 마스크		
	9	자유표현		

[실기/실적(포트폴리오전형)]

모집인원	전형방법	지원자격	수능 최저학력기준	면접
10명	실기 80% + 학생부 20%	고등학교 졸업(예정)자 또는 법령에 의하여 고등학교 졸업과 동등 이상의 자격이 있다고 인정된 자	X	X

■ 실기고사(포트폴리오전형) 유형 및 과제

포트폴리오 작품 평가(이미지, 영상 중 택1) 및 질의응답

[실기/실적(경기실적우수자전형)]

모집인원	전형방법	지원자격	수능 최저학력기준	면접
32명	입상실적 70% + 학생부 30%	고등학교 졸업(예정)자 또는 법령에 의하여 고등학교 졸업과 동등 이상의 자격이 있다고 인정된 자 중 아래의 모집단위별 지원자격에 해당하는 자	X	X

■ 체육학과

[고교 재학기간 동안 해당종목에서 아래의 한 기준을 충족하는 자]

- 대한체육회 회원 종목단체에 선수 등록된 자로 국제·전국 규모대회, 특별시·광역시·도 규모대회에서 입상실적 배점표 상의 입상실적이 있는 자
- 대한체육회 회원 종목단체에 선수 등록된 자로 국가대표(상비군, 후보군 포함) 또는 청소년대표에 선발된 자
- 보디빌딩은 고교 재학 중 국가대표(상비군, 국가대표 후보군 포함)가 되거나, 대한체육회 가맹단체(협회, 연맹)와 중고 연맹에서 주최 또는 주관하는 전국규모의 대회에서 6위 이내 및 시·도 대회 3위 이내 입상실적이 있는 자

※ 해당 종목: 배드민턴, 테니스, 수영(경영, 핀수영에 한함), 축구, 배구, 골프, 보디빌딩

■ 스포츠레저학과

[고교 재학기간 동안 해당 종목에서 아래의 한 기준을 충족하는 자]

- 대한체육회 회원 종목단체에 선수 등록된 자로 국제·전국 규모대회, 특별시·광역시·도 규모대회에서 입상실적 배점표 상의 입상실적이 있는 자(단, 태권도는 제외)
- 대한체육회 회원 종목단체에 선수 등록된 자로 국가대표(상비군, 후보군 포함) 또는 청소년대표에 선발된 자
- 태권도 1단 또는 1품 이상인 자
- 2023~2025년도(축구종목): 국가대표, 청소년대표에 선발된 자
- 2024~2025년도(축구종목): 대한축구협회 주관 전국규모 대회 8위 이내 또는 광역시·도 규모대회 3위 이내 입상한 자로서 소속팀 총 경기시간의 60% 이상 출전한 자

※ 해당 종목: 소프트볼, 태권도, 축구-윙포드(FW)

■ 스포츠헬스케어학과

[고교 재학기간 동안 해당 종목에서 아래의 한 기준을 충족하는 자]

- 대한체육회 회원 종목단체에 선수 등록된 자로 국제·전국 규모대회, 특별시·광역시·도 규모대회에서 입상실적 배점표 상의 입상실적이 있는 자
- 대한체육회 회원 종목단체에 선수 등록된 자로 국가대표(상비군, 후보군 포함) 또는 청소년대표에 선발된 자

※ 해당 종목: 야구, 축구 및 대한체육회 회원 종목

[실기/실적(체육특기자전형)]

모집인원	전형방법	지원자격	수능 최저학력기준	면접
21명	입상실적 70% + 학생부 30%	고등학교 졸업(예정)자 또는 법령에 의하여 고등학교 졸업과 동등 이상의 자격이 있다고 인정된 자로서 본교가 육성하는 체육종목 중 아래의 어느 한 기준에 해당하는 자 (단, 단체종목 입상자는 실제로 해당 순위 이내 경기에 출전한 자만 인정) - 2023~2025년도(펜싱, 검도, 씨름, 야구 종목): 국가대표, 국가대표 후보(상비군), 청소년대표, 고교상비군에 선발된 자 - 2024~2025년도(펜싱, 검도, 씨름 종목): 대한체육회 회원종목단체 주최 전국규모대회 3위 이내 입상한 자 - 2024~2025년도(야구 종목): 대한체육회 및 대한체육회 가맹단체(협회, 연맹)와 중고연맹에서 주최 또는 주관하는 전국규모의 대회(주말리그 포함)에서 투수는 10이닝 이상 투구한 자, 포수와 야수는 30타석 이상 출전한 자 - 2023~2025년도(축구 종목): 국가대표, 청소년대표에 선발된 자 - 2025년도(축구 종목): 대한축구협회 주관 전국규모 대회 16위 이내 입상한 자로서 소속팀 총 경기시간의 70% 이상 출전한 자	X	X

● 학생부종합(평생학습자전형)

모집인원	전형방법	지원자격	수능 최저학력기준	면접
50명	서류평가 100%	고등학교 졸업자 또는 법령에 의하여 고등학교 졸업(예정)과 동등 이상의 학력을 갖춘 자로서 만 30세 이상인 자	X	X

● (정원의외)특별전형

[학생부교과(농어촌학생 특별전형)]

모집인원	전형방법	지원자격	수능 최저학력기준	면접
154명	학생부 100%	고등학교 졸업(예정)자 중 아래의 하나에 해당하는 자로 출신학교장의 추천을 받은 자	X	X

- 중·고등학교과정(6년): 농어촌지역(읍·면 또는 도서·벽지) 소재 중·고등학교 전 교육과정(6년)을 이수하고 재학기간 중 본인과 부모(사망, 실종, 이혼 등에 해당하는 부·모는 예외) 모두가 농어촌지역에 거주한 자
- 초·중·고등학교과정(12년): 농어촌지역(읍·면 또는 도서·벽지) 소재 초·중·고등학교 전 교육과정(12년)을 이수하고 재학기간 중 본인이 농어촌지역에 거주한 자

[학생부교과(기회균형Ⅱ 특별전형)]

모집인원	전형방법	지원자격	수능 최저학력기준	면접
57명	학생부 100%	고등학교 졸업(예정)자 또는 법령에 의하여 고등학교 졸업과 동등 이상의 자격이 있다고 인정된 자로서 아래의 하나에 해당하는 자	X	X

- 국민기초생활보장법(제2조 제1호 및 제2호)의 규정에 의한 국민기초생활 수급권자(수급자)
- 국민기초생활보장법(제2조 제10호)의 규정에 의한 차상위계층
- 한부모가족지원법(제5조 및 제5조의2)에 따른 지원대상자

[학생부종합(장애인 등 대상자 특별전형)]

모집인원	전형방법	지원자격	수능 최저학력기준	면접
147명	서류평가 80% + 면접 20%	고등학교 졸업(예정)자 또는 법령에 의하여 고등학교 졸업과 동등 이상의 자격이 있다고 인정된 자로 아래의 하나에 해당하는 자	X	0

- 「장애인복지법」 제32조에 의해 장애인으로 등록된 자
- 「국가유공자 등 예우 및 지원에 관한 법률」 제6조의4 제1항에 의한 상이등급이 1~7급에 해당하는 자 (국가보훈처에 등록된 본인만 해당, 자녀는 지원 불가)

[학생부종합(만학도 특별전형)]

모집인원	전형방법	지원자격	수능 최저학력기준	면접
20명	서류평가 100%	고등학교 졸업자 또는 법령에 의하여 고등학교 졸업(예정)과 동등 이상의 학력을 갖춘 자로서 만 30세 이상인 자	X	X

[학생부종합(특성하고 등을 졸업한 재직자 특별전형)]

모집인원	전형방법	지원자격	수능 최저학력기준	면접
78명	서류평가 100%	특성하고고 등을 졸업하고 산업체 근무경력이 3년 이상인 재직자	X	X

## IV 정시모집 안내

### ● ㉔군 수능(일반전형), 학생부종합(서류전형), 실기/실적(예체능실기전형)

전형명	모집인원	전형방법	지원자격
수능(일반전형)	28명	수능 90% + 출결 10%	고등학교 졸업(예정)자 또는 법령에 의하여 고등학교 졸업과 동등 이상의 자격이 있다고 인정된 자
학생부종합(서류전형)	수시모집 미충원 인원 발생 시 선발 예정	서류평가 100%	
실기/실적(예체능실기전형)	수시모집 미충원 인원 발생 시 선발 예정	실기 90% + 수능 10%	

#### ■ 실기고사(정시 가군 예체능실기전형) 안내

모집단위		유형 및 과제	
디자인예술계열	· 웹툰영상애니메이션학부 (2, 3중 택1)	1	정밀묘사
	· 시각디자인전공 (4)	2	상황표현
	· 서비스마케팅디자인전공 (1, 4, 5중 택1)	3	칸만화
	· 산업디자인학과 (1, 2, 4, 5, 6중 택1)	4	기초디자인
	· 패션디자인학과 (2, 4, 5중 택1)	5	사고의 전환
	· 뷰티스타일학과 (7, 8중 택1)	6	아이디어스케치&렌더링
	· 실내건축디자인학과 (1, 4중 택1)	7	①커트 ②폼 ( ① + ② )
	· 게임학과 (2, 3, 9중 택1)	8	아트 마스크
		9	자유표현

※디자인예술계열 배정 전공에 따라 응시종목 선택(수시모집 미충원 이월 인원에 따라 계열 통합모집을 실시하지 않을 수 있음)

### ● ㉕군 수능(일반전형), 학생부종합(서류전형), 학생부종합(특수창의융합인재전형), 실기/실적(예체능실기전형)

전형명	모집인원	전형방법	지원자격
수능(일반전형)	21명	수능 90% + 출결 10%	고등학교 졸업(예정)자 또는 법령에 의하여 고등학교 졸업과 동등 이상의 자격이 있다고 인정된 자
학생부종합(서류전형)	수시모집 미충원 인원 발생 시 선발 예정	서류평가 100%	
학생부종합(특수창의융합인재전형)			
실기/실적(예체능실기전형)	8명	실기 80% + 수능 20%	

#### ■ 실기고사(정시 나군 예체능실기전형) 안내

모집단위	유형 및 과제		모집단위	유형 및 과제
· 웹툰영상애니메이션학부 (2, 3중 택1) · 산업디자인학과 (1, 2, 4, 5, 6중 택1) · 패션디자인학과 (2, 4, 5중 택1) · 실내건축디자인학과 (1, 4중 택1)	1	정밀묘사	스포츠레저학과	Z자달리기, 제자리멀리뛰기, 메디신볼던지기
	2	상황표현		
	3	칸만화		
	4	기초디자인		
	5	사고의 전환		
	6	아이디어스케치&렌더링		

### ● ㉖군 수능(일반전형), 학생부종합(서류전형), 실기/실적(예체능실기전형)

전형명	모집인원	전형방법	지원자격
수능(일반전형)	1명	수능 90% + 출결 10%	고등학교 졸업(예정)자 또는 법령에 의하여 고등학교 졸업과 동등 이상의 자격이 있다고 인정된 자
학생부종합(서류전형)	수시모집 미충원 인원 발생 시 선발 예정	서류평가 100%	
실기/실적(예체능실기전형)	8명	게임학과: 실기 100% 그 외 모집단위: 실기 80% + 수능 20%	



■ 실기고사(정시 다군 예체능실기전형) 안내

모집단위	유형 및 과제	모집단위	유형 및 과제
· 시각디자인전공 (3) · 뷰티스타일학과 (4, 5종 택1) · 게임학과 (1, 2, 6종 택1)	1 상황표현	체육학과	Z자달리기, 제자리멀리뛰기
	2 칸만화		
	3 기초디자인		
	4 ①커트 ②뎀 ( ① + ② )	체육레저계열	체육학과: Z자달리기, 제자리멀리뛰기 스포츠레저학과: Z자달리기, 제자리멀리뛰기, 메디신볼던지기
	5 아트 마스크		
	6 자유표현		

※체육레저계열 배정 전공에 따라 응시종목 선택(수시모집 미충원 이월 인원에 따라 계열 통합모집을 실시하지 않을 수 있음)

● [3월입학 (2차모집)] 학생부종합(평생학습자전형)

모집인원	전형방법	지원자격
1차모집 미충원 인원 발생 시 선발 예정	서류평가 100%	고등학교 졸업자 또는 법령에 의하여 고등학교 졸업(예정)과 동등 이상의 학력을 갖춘 자로서 만 30세 이상인 자

● ㉞, ㉜, ㉝군 (정원외) 특별전형

㉞, ㉜, ㉝군 [수능(농어촌학생 특별전형)]

모집인원	전형방법	지원자격
수시모집 미충원 인원 발생 시 선발 예정	수능 90% + 출결 10%	고등학교 졸업(예정)자 중 아래의 하나에 해당하는 자로 출신학교장의 추천을 받은 자

- 중·고등학교과정(6년): 농어촌지역(읍·면 또는 도서·벽지) 소재 중·고등학교 전 교육과정(6년)을 이수하고 재학기간 중 본인과 부모(사망, 실종, 이혼 등에 해당하는 부·모는 예외) 모두가 농어촌지역에 거주한 자
- 초·중·고등학교과정(12년): 농어촌지역(읍·면 또는 도서·벽지) 소재 초·중·고등학교 전 교육과정(12년)을 이수하고 재학기간 중 본인이 농어촌지역에 거주한 자

㉞, ㉜, ㉝군 [수능(기회균형 II 특별전형)]

모집인원	전형방법	지원자격
수시모집 미충원 인원 발생 시 선발 예정	수능 90% + 출결 10%	고등학교 졸업(예정)자 또는 법령에 의하여 고등학교 졸업과 동등 이상의 자격이 있다고 인정된 자로서 아래의 하나에 해당하는 자

- 국민기초생활보장법(제2조 제1호 및 제2호)의 규정에 의한 국민기초생활 수급권자(수급자)
- 국민기초생활보장법(제2조 제10호)의 규정에 의한 차상위계층
- 한부모가족지원법(제5조 및 제5조의2)에 따른 지원대상자

[3월입학 (2차모집)] [학생부종합(만학도 특별전형)]

모집인원	전형방법	지원자격
수시모집 미충원 인원 발생 시 선발 예정	서류평가 100%	고등학교 졸업자 또는 법령에 의하여 고등학교 졸업(예정)과 동등 이상의 학력을 갖춘 자로서 만 30세 이상인 자

[3월입학 (2차모집)] [학생부종합(특성화고 등을 졸업한 재직자 특별전형)]

모집인원	전형방법	지원자격
14명	서류평가 100%	특성화고교 등을 졸업하고 산업체 근무경력이 3년 이상인 재직자