

# DU만의 특별한 경험, 명품학과를 소개하다 ✨

## 인문대학



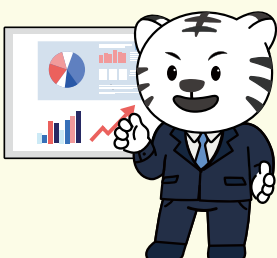
모집단위	한줄소개	경쟁률	85%컷	합격자 평균
한국어교육학부(한국어교육전공)	국내외 현장실습 등 취업중심 비교과 프로그램 운영!	1.4	2.8	3.1
국제어문학과	영미권, 중국 현지대학에 학생 파견 다양한 장학금 혜택	1.5	2.5	3.1
일본어일본학과	2018 졸업생 중 일본기업 14명 취업!	1.5	3.0	3.7
문화예술학부(미디어문화창작전공)	방송국, IT, 게임, 기획사 등 다양한 분야 진로로 취업 가능	1.0	3.2	4.0
체육학과	학과 평가 최상위 등급, 전국적 취업 네트워크를 갖춘 학과	5.9	3.5	4.0
스포츠레저학과	현대식 스포츠 교육 시설 보유, 각종 수상레저스포츠 교육 실습	2.7	3.6	3.9

## 법·행정대학

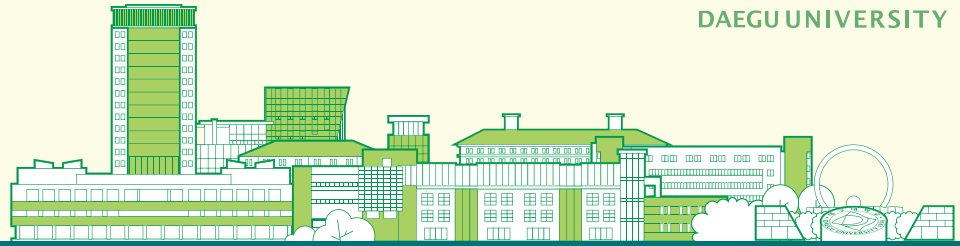


모집단위	한줄소개	경쟁률	85%컷	합격자 평균
법학부(법학전공, 공공안전법학전공)	법원직 60여명, 검찰직 40여명, 경찰공무원 200여명 등 공무원 합격생 다수 배출!	0.9	3.0	3.8
행정학과	최근 5년 간 중앙, 금융기관(공기업) 등 15명 합격! 4,000여명의 졸업생 배출!	1.4	2.9	3.5
경찰학부(경찰행정학전공)	경찰 특채, 경찰공무원 공채 등 매년 상당 수의 경찰공무원 배출!	2.2	3.2	3.7
경찰학부(지치경찰학전공)	권역 내 최초로 지치경찰학전공 설치 운영	0.7	2.9	3.2
부동산·지적학과	2021년 한국국토정보공사 6명, 지적공무원 3명 합격	5.5	3.4	3.8

## 경영대학



모집단위	한줄소개	경쟁률	85%컷	합격자 평균
경영학부(경영학전공)	전국 경영대 평가 24위, 교육부 22억 재정지원	1.8	2.9	3.4
경영학부(회계학전공)	1996년 이후 매년 회계사, 세무사, 변호사 배출 20년 공인회계사회 MOU체결	1.7	3.0	3.5
경제금융학부(경제금융전공)	2017~2020년 대학원 졸업생 주요 국책연구기관 입사	0.5	2.6	3.1
경제금융학부(금융보험전공)	전국 대학 보험관련 학과 학술제 5연속 우수상 수상	0.4	3.1	3.6
호텔관광경영학부(관광경영전공)	현장체험 프로그램 운영, 학년별 맞춤형 역량 강화!	1.7	3.0	3.5
호텔관광경영학부(호텔관광전공)	호텔관광경영관련 해외대학에 교환학생 파견제도 시행!	1.0	2.8	3.3



※ 2022학년도 일반편입 경쟁률, 추가합격인원, 성적을 기준으로 하되 전년도에 선발인원이 없는 경우 2021학년도 성적 반영

## 사회과학대학



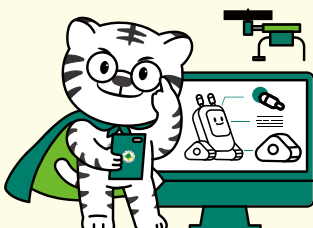
모집단위	한줄소개	경쟁률	85%컷	합격자 평균
사회복지학과	최근 3년간 대구, 경북 공무원 임용합격자 40명 이상, 공공기관 임용합격자 30명 이상 배출!	9.9	3.8	4.1
청소년상담복지학과	청소년상담사 및 사회복지사 1/2급 자격증 취득 가능!	9.3	4.0	4.2
아동가정복지학과	사회복지기관들과의 MOU체결, 현장실무강화 프로그램 운영	6.5	3.6	4.0
지역사회개발·복지학과	사회복지사1, 2급 및 평생교육사 2급 자격증을 취득할 수 있는 교육과정 운영	4.0	3.0	3.9
사회학과	금융기관을 비롯한 국가 공공기관 등 다양한 공공직으로의 진출	2.0	2.8	3.4
미디어커뮤니케이션학과	대한민국 대학생 광고대회 KOSAC 파이널리스트 입상 방송기자연합회 주관 팩트체크공모전 최우수상 수상	5.0	3.0	3.6
문헌정보학과	각 도서관의 현장실습 및 자원봉사, 현장학습방문을 통한 실무경험	1.6	3.0	3.5
심리학과	전문상담교사, 사회조사분석사, 임상심리사 취득!	3.6	3.4	3.9

## 과학생명융합대학



모집단위	한줄소개	경쟁률	85%컷	합격자 평균
통계학과	빅데이터 실무교육 전문성 향상, 국제 빅데이터 공모전 우승	0.5	2.7	3.4
화장품바이오학부(화장품제약전공)	지역선도대학 육성사업 선정 및 운영	0.5	2.9	3.4
화장품바이오학부(바이오메디컬전공)	실무중심 교육 실험/실습 교과목의 병행	1.5	2.7	3.0
원예학과	전공 관련 기업체 및 공공기관으로 매년 60%의 높은 취업률	1.6	2.8	3.1
동물자원학과	축산 창업현장 실습, 육가공 실습 등 다양한 실습기회 제공!	1.3	3.0	3.5
산림자원학과	연간 산림공무원 및 산림분야 공공기관 13명 취업	1.2	2.7	3.0

## 공과대학



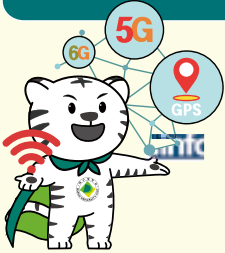
모집단위	한줄소개	경쟁률	85%컷	합격자 평균
건축공학과	2019~2021 DU-혁신선도학과 사업 수행, 학부연구생 제도 운영	1.9	2.9	3.4
건설시스템공학과	산업시찰, 전문가 초청 프로그램, 2020 대학혁신 DU-혁신선도분야 육성사업 진행	1.0	2.9	3.7
환경기술공학과	환경공학전문 공학교육 인증, 실무중심의 취업연계 교과과정 운영 및 높은 취업률 유지	1.5	3.0	4.2
기계공학부(기계공학전공)	2020년도 산업계관점 대학평가 기계분야 최우수(A++) 선정	5.0	3.0	3.5
기계공학부(기계설계공학전공)	산업통상자원부 차세대 건설기계·부품인력 양성사업 수행(연간 1.6억원)	2.0	3.5	4.0
식품공학과	대구 경북 유일의 HACCP교육 위탁 인증기관 운영	0.7	3.1	3.4
식품영양학과	대기업과 의료시설 및 경북농업기술원 등 식품연구소 현장실습 및 취업	2.4	3.3	3.8
생명공학과	산업계관점 생명공학과 최우수 학과 선정, 72개 기업체 및 전국 난임병원연구원 양성	1.0	3.0	3.5
화학공학과	2019년도 학과 취업률 72%, 취업 중심 비교과프로그램 운영!	1.5	2.9	3.6
조경학과	공무원, 공무원 등으로 평균 70%이상의 취업률! 스마트시티 전문인력 양성사업	1.6	2.9	3.2
에너지시스템공학과	총 23억 지원! 지역산업연계형 대학 특성화학과 혁신지원사업 선정!	모집단위 신설		



## DU만의 특별한 경험, 명품학과를소개하다

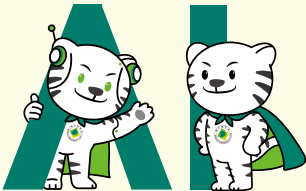


### 정보통신대학



모집단위	한줄소개	경쟁률	85%컷	합격자 평균
전자전기공학부(전자공학전공)	교육부 선정 차세대 반도체 디지털 신기술 학과, 교내 학과 역량 평가 우수 학과 선정	2.3	2.9	3.4
전자전기공학부(전기공학전공)	높은 취업률과 함께 반도체 취업 프로그램 운영, 반도체 대기업 협력사 취업 프로그램	1.5	3.0	3.6
전자전기공학부(정보통신공학전공)	대구대 DU혁신선도분야육성사업! 취업률 70%이상 달성	1.6	2.6	2.9
컴퓨터정보공학부(컴퓨터공학전공)	IPP형 일학습병행제 사업 및 일병합훈련(듀얼) 사업 참여 2020년도 학과 역량평가 1위 달성!	4.0	2.9	3.7
컴퓨터정보공학부(컴퓨터소프트웨어전공)	교육부 교원양성과정 승인! 학과역량평가 3년 연속 우수학과 선정으로 재학생 장학금 혜택 수혜	3.0	2.8	3.5
컴퓨터정보공학부(정보보호전공)	외부 기관과의 연계 교육활동을 위한 다양한 사업 진행	모집단위 신설		

### AI학부

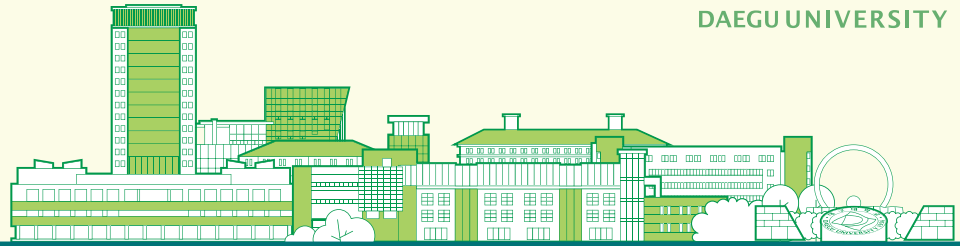
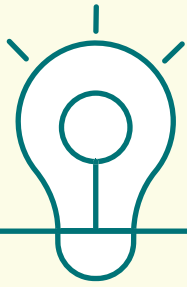


모집단위	한줄소개	경쟁률	85%컷	합격자 평균
AI학부(AI소프트웨어전공, AI엔터테인먼트전공)	AI경험형, 실무형 교육 체제, 4차산업혁명의 핵심 분야로 진출하는 졸업생	1.8	3.0	3.9

### 조형예술대학

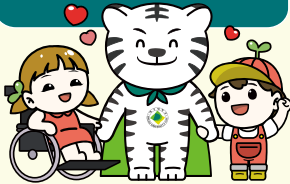


모집단위	한줄소개	경쟁률	85%컷	합격자 평균
융합예술학부(아트엔디자인전공)	국내 외 기업 현장실습을 통한 70% 이상의 취업률 달성!	1.1	3.3	3.8
융합예술학부(영상애니메이션디자인전공)	높은 취업률과 함께 영상 콘텐츠 제작의 전 영역에서 널리 활용 될 수 있는 전문인력 양성!	3.0	3.2	4.0
융합예술학부(생활조형디자인전공)	국제교류 활성화 적극적 추진 및 높은 취업률 보장	0.7	3.0	3.5
시각디자인융합학부(시각디자인전공)	대구, 경북권 대학 3년 평균 취업률 1위! 12년 연속 교육혁신사업 선정	3.2	3.0	3.8
산업디자인학과	다양한 체험형 교육과정, 우수한 성과(해외전시, 국제공모전, 산학협력 등)	2.7	3.1	3.8
패션학부(패션디자인전공)	3년 연속 특성화 지원사업 프로그램 선정학과, 2년 연속 DU-혁신선도학과 육성사업 프로그램 선정학과	1.7	3.0	3.3
실내건축디자인학과	현장중심형 실무교육 활성화로 높은 취업률 유지(3년 연속 취업률 75%), 국내외 공모전에서 우수한 성적	2.1	3.2	3.5



※ 2022학년도 일반편입 경쟁률, 추가합격인원, 성적을 기준으로 하되 전년도에 선발인원이 없는 경우 2021학년도 성적 반영

## 사범대학



모집단위	한줄소개	경쟁률	85%컷	합격자 평균
국어교육과	전국 최고 수준의 전문적인 교수진! 다양한 체험이 가능한 실습형 비교과 프로그램 운영	4.8	3.0	3.8
영어교육과	중고교생을 위한 실습형 진로체험 운영, 다양한 비교과 프로그램 운영	4.7	3.5	4.0
역사교육과	임용합격자 및 전문가 초청 특강, 고교연계 프로그램 운영	6.0	3.9	4.1
일반사회교육과	학생 각자의 희망에 따라 교사, 공무원, 행정 등 각 부문에 다양한 진출 및 다수 배출!	16.0	3.7	4.1
지리교육과	중등 지리와 임용시험 합격자 다수 배출, 체계적인 현장 답사 진행	6.3	3.7	4.0
유아교육과	높은 공립유치원 임용 합격률, 대학교수 및 대구경북권 내 장학사 다수 배출!	10.3	3.8	4.1
특수교육과	전국 최초 특수교육과 설치 역사와 전통에 빛나는 학과, 중등특수교사 임용률이 높은 학과	16.3	3.6	4.1
초등특수교육과	훌륭한 교육여건 및 최근 3년 평균 60여명의 임용합격자 배출!	29.0	3.8	3.8
유아특수교육과	전문적인 유아특수교사 양성을 위한 임용특강 실시!	10.0	3.9	4.2
수학교육과	학생들을 위한 임용특강 실시 및 임용준비를 위한 세미나실, 스터디룸 등 다수 편의시설 제공!	4.5	3.2	3.7
물리교육과	산학협력선도대학사업 참여, 학과 자체 취업 프로그램 운영	1.2	3.0	3.3
화학교육과	매년 국공립 및 사립학교 임용 합격자 배출! 임용과 취업을 함께!	2.7	3.4	3.7
생물교육과	매년 생물교사 임용시험에서 전국 최고 수준의 많은 합격자 배출! 21년 시험에서 10명 합격!	4.0	3.5	3.8
지구과학교육과	2015년 학과 신설 이후 매년 임용 합격자 배출 및 전공 진로 설계와 학과 적응력을 위한 교수-학생 멘토-멘티 프로그램 운영	3.2	3.3	3.6

## 재활과학대학



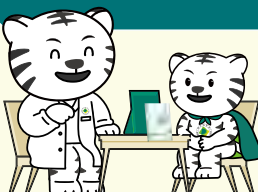
모집단위	한줄소개	경쟁률	85%컷	합격자 평균
직업재활학과	교직과정 개설! 장애인 직업재활관련 모델 정립 등 국가정책 수립 주도적 역할	2.8	3.5	3.8
언어치료학과	제 6회 언어재활사 2급 국가시험 응시생 전원 합격! 기관 산학협력을 통해 비대면 실습을 위한 원격치료실 오픈	5.3	3.4	4.0
재활심리학과	국내 유일임이 재활심리학과! 매년 병원, 센터 등 다양한 기관에서 현장실습 실시	4.5	3.9	4.1
재활공학과	재활공학과 송병섭 교수님 경복 보조기기센터 유체! 21학년도 취업률 85.7% 달성	1.3	3.0	3.5
작업치료학과	계명대 의과대학과 연계 및 유수 의료기관 현장실습 매년 실시	9.5	4.2	4.3
물리치료학과	전국 최고 수준의 교수진, 단일학과로는 국내최초 물리치료학과 개설!	최근 3년간 모집인원 없음		
재활건강증진학과	그 어느 학과보다 전공을 살린 취업 가능한 기관이 많으며 다양한 분야로 진출 가능	2.8	3.6	4.0



## 간호대학

모집단위	한줄소개	경쟁률	85%컷	합격자 평균
간호학과	5년 동안 누적 국가고시 합격률 100%! 우수 임상기관 실습 및 취업	23.0	3.9	4.0
보건행정학과(야)	전문 보건행정인 육성! 상·학·연 실무중심 교육	0.5	2.6	3.3

## 미래융합학부



모집단위	한줄소개	경쟁률	85%컷	합격자 평균
미래융합학부(평생교육·청소년학전공)	졸업생 평균 취업률 90%이상!	6.3	3.9	4.0
미래융합학부(실버복지상담학전공)	졸업 후 사회복지사2급, 건강가정사 자격증 취득 가능!	6.0	3.9	4.1
미래융합학부(자산관리·6차산업학전공)	자산관리에 대한 핵심가치를 이해하고 자산관리와 재무관리의 전문적인 지식을 배양한 인재 양성	6.0	3.3	3.6