

Let's
Dream it

너의 미래를 찾고 싶다면



2028 대구대학교 대학입학전형안내

2027학년도 교육편제(모집단위) 기준

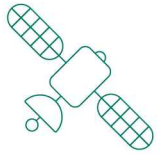
본 자료는 2028학년도 대구대학교 입학전형계획의 주요사항에 대한 사전 안내를 위한 것으로 전형일정, 모집단위, 모집인원 및 전형방법 등 일부내용이 변경될 수 있으니 추후 모집시기별 최종 모집요강을 반드시 확인하시기 바랍니다.

(문의 : 대구대학교 입학처 053-850-5252, <http://ipsi.daegu.ac.kr>)

2026. 4. 30.



대구대학교
DAEGU UNIVERSITY



CONTENTS

I. 전형 요약 및 주요 변경 사항

- 전형 요약 1
- 2028학년도 주요 변경 사항 2

II. 모집 인원표

4

III. 수시모집 안내

7

- 학생부교과(일반전형) 7
- 학생부교과(지역인재전형) 7
- 학생부교과(면접전형) 7
- 학생부교과(특성화교과전형) 7
- 학생부교과(기회균형 I 전형) 8
- 학생부종합(서류전형) 9
- 학생부종합(지역인재전형) 9
- 학생부종합(특수창의융합인재전형) 9
- 학생부종합(라이프디자인전형) 9
- 학생부종합(지역기회균형전형) 9
- 실기/실적(예체능실기전형) 11
- 실기/실적(포트폴리오전형) 11
- 실기/실적(경기실적우수자전형) 12
- 실기/실적(체육특기자전형) 12
- (정원외) 특별전형 13
- 성인학습자전형 14

IV. 정시모집 안내

15

- (정원내) ㉠, ㉡, ㉢ 군 16
- (정원외) ㉠, ㉡, ㉢ 군 17
- 성인학습자전형 17

V. 성적 산출 방법

18

VI. 재외국민 특별전형

23

VII. 외국인 특별전형

27

Let's Dream it
너의 미래를 찾고 싶다면



I 전형 요약 및 주요 변경 사항

■ 전형 요약

◎ 2028학년도 모집인원 (단위: 명, 글로벌라이프대학 포함)

총 모집인원	수시모집		정시모집	
	정원내	정원외	정원내	정원외
4,223명	3,748명	396명	74명	5명

◎ 전형 요약표 (단위: 명)

모집 시기	전형명	모집 인원	모집단위	전형방법(%)	수능 최저	면접/실기	
수시	학생부 교과	일반전형	1,921	해당 모집단위	학생부100	X (일부학과 적용)	X
		지역인재전형	221	해당 모집단위	학생부100		
		면접전형	107	해당 모집단위	[1단계] 학생부 100, 10배수 선발 [2단계] 1단계성적 60 + 면접 40	X	O
		특성화교과전형	88	해당 모집단위	학생부100	X	X
		기회균형 I 전형	29	해당 모집단위	학생부100	X	X
	학생부 종합	서류전형	772	해당 모집단위	서류평가100	X	X
		지역인재전형	198	해당 모집단위	서류평가100	X	X
		특수창의융합인재전형	30	특수창의융합학과	서류평가80 + 면접20	X	O
		라이프디자인전형	20	라이프디자인학과		X	O
	실기/실적	지역기회균형전형	3	간호학과	서류평가100	X	X
		예체능실기전형	240	웹툰영상애니메이션학부	실기90 + 학생부10	X	O
				디자인마케팅학과, 패션디자인학과, 실내건축디자인학과, 체육학과	실기80 + 학생부20		
				스포츠레저학과	실기70 + 학생부30		
		포트폴리오전형	30	웹툰영상애니메이션학부	실기80 + 학생부20		
				뷰티학부, 게임엔터테인먼트학과	실기100		
	경기실적우수자전형	32	체육학과, 스포츠레저학과, 스포츠헬스케어학과	입상실적70 + 학생부30			
	체육특기자전형	17	체육학과, 스포츠레저학과				
	정원외	학생부 교과	154	농어촌학생 특별전형	학생부100	X	X
학생부 종합		57	기회균형 II 전형	학생부100	X	X	
정시	가군	수능(일반전형)	20	해당 모집단위	수능90 + 출결10	X	X
		학생부종합(서류전형)	-	해당 모집단위	서류평가100 *수시 미충원 인원 발생시 선발예정	X	X
		실기/실적 (예체능실기전형)	-	체육학과, 체육레저학부	실기80 + 수능20 *수시 미충원 인원 발생시 선발예정	X	O
	나군	수능(일반전형)	34	해당 모집단위	수능90 + 출결10	X	X
		학생부종합(서류전형)	-	해당 모집단위	서류평가100 *수시 미충원 인원 발생시 선발예정	X	X
		학생부종합(특수창의융합인재전형)	-	특수창의융합학과	서류평가100 *수시 미충원 인원 발생시 선발예정	X	X
		학생부종합(라이프디자인전형)	-	라이프디자인학과		X	X
	실기/실적 (예체능실기전형)	8	웹툰영상애니메이션학부, 디자인마케팅학과, 패션디자인학과, 실내건축디자인학과	실기80 + 수능20	X	O	
			산업디자인학과	실기100	X		
			스포츠레저학과	실기70 + 수능30	X		
	다군	수능(일반전형)	10	해당 모집단위	수능90 + 출결10	X	X
		학생부종합(서류전형)	-	해당 모집단위	서류평가100 *수시 미충원 인원 발생시 선발예정	X	X
실기/실적 (예체능실기전형)		-	디자인예술계열	실기90 + 수능10 *수시 미충원 인원 발생시 선발예정	X	O	
정원외	가/나/다군	수능(농어촌학생 특별전형)	-	해당 모집단위	수능90 + 출결10 *수시 미충원 인원 발생시 선발	X	X
		수능(기회균형 II 전형)	-	해당 모집단위		X	X
소계		4,128	※글로벌라이프대학(95명) 제외				

◎ [3월입학] 성인학습자 전형(단위: 명)

모집시기	전형명		모집인원	모집단위	전형방법(%)	수능최저
[3월입학] 1차모집, 2차모집	학생부종합	평생학습자전형	40	글로벌라이프대학	서류평가100	X
		만학도 특별전형	20			
		특성하고 등을 졸업한 재직자 특별전형	35			
소계			95			

※ [3월입학] 학생부종합(평생학습자전형) 및 학생부종합(만학도 특별전형) 2차모집은 1차모집에서 수시 미충원 인원 발생시 선발
 ※ [9월입학] 성인학습자 전형의 경우 [3월입학] 미충원 인원 발생시 [9월입학] 선발(전형방법 동일, 세부일정 별도 수립)

■ 2028학년도 주요 변경 사항

◎ [수시모집] 졸업예정자 등급별 반영점수

5등급제	등급	1	2	3	4	5
	반영점수	100	92.5	85	77.5	70

◎ [수시모집] 기 졸업자 등급별 환산 등급 및 반영 점수

9등급제	등급	1	2	3	4	5	6	7	8	9
		▼	▼	▼	▼	▼	▼	▼	▼	▼
5등급제	환산등급	1.00	1.14	2.00	2.35	3.00	3.65	4.00	4.86	5.00
	반영점수	100	98.93	92.5	89.85	85	80.15	77.5	71.07	70

◎ [수시모집] 반영교과 및 반영과목

모집계열	2027학년도		2028학년도	
	반영교과	반영과목	반영교과	반영과목
인문사회, 자연과학/공학	[공동/일반선택/진로선택] 국어, 수학, 영어, 한국사, 사회, 과학	상위 12개	[공동/일반선택/진로선택/융합선택] 국어, 수학, 영어, 사회(한국사 포함), 과학	상위 12개
예체능		상위 10개		상위 10개
세부 내용	※진로선택과목 최대 3과목 이내 반영 가능 ※진로선택과목 반영방법:(A:1등급, B:2등급, C:3등급)		※융합선택과목 중 사회, 과학 교과는 최대 3과목 이내 반영 가능(단, 학생부교과(지역인재전형)은 최대 4과목 이내 반영 가능) ※융합선택과목 반영 방법: 석차등급 반영. 단, 사회, 과학 교과는 성취도를 등급으로 환산하여 반영(A: 1등급, B: 2등급, C: 3등급, D: 4등급, E: 5등급) ※2027년 2월 이전 졸업자의 경우 한국사 교과 반영	

◎ [수시모집] 수능최저학력기준 변경

2027학년도			2028학년도		
전형명	모집단위	수능최저학력기준	전형명	모집단위	수능최저학력기준
학생부 교과	일반	수능 4개 영역 중 상위 2개 영역 등급 합이 8 이내	학생부 교과	특수교육학부(특수교육전공) 특수교육학부(초등특수교육전공) 간호학과	수능 4개 영역 중 상위 2개 영역 등급 합이 8 이내
	지역인재			간호학과	
※수능 4개 영역(국어, 영어, 수학, 탐구) ※탐구영역은 상위 1개 과목만 반영 ※상기 모집단위 외에는 수능최저학력기준 없음			※수능 4개 영역(국어, 영어, 수학, 탐구) ※탐구영역은 상위 1개 과목만 반영 ※상기 모집단위 외에는 수능최저학력기준 없음		

◎ [수시모집] 검정고시 석차등급 및 반영과목 변경

2027학년도		2028학년도	
학생부 석차등급 (점수)	검정고시 반영교과 과목별 취득성적	학생부 석차등급 (점수)	검정고시 반영교과 과목별 취득성적
2 (96.25)	98이상	2 (92.5)	98이상
3 (92.5)	94이상~98미만		
4 (88.75)	89이상~94미만	3 (85)	88이상~98미만
5 (85)	83이상~89미만		
6 (81.25)	76이상~83미만	4 (77.5)	78이상~88미만
7 (77.5)	70이상~76미만		
8 (73.75)	65이상~70미만	5 (70)	78미만
9 (70)	65미만		
[반영과목] 국어, 수학, 영어, 사회, 과학		[반영과목] 국어, 수학, 영어, 사회, 과학, 한국사	

◎ [수시모집] '간호학과' 지역인재 특별전형 지원자격 변경

모집단위	2027학년도	2028학년도
간호학과	[지원자격] 고등학교 졸업(예정)자로서 입학에서 졸업까지 고등학교 전 교육과정을 대구·경북지역 고등학교에서 이수한 자	[지원자격] ① [2022학년도 이후 중학교 입학자] 수도권이 아닌 지역에 소재한 중학교와 대구·경북 지역의 고등학교 에서 입학부터 졸업까지의 모든 교육과정을 이수·졸업(예정)하고 재 학 기간 내에 각 해당 학교가 소재한 지역에 거주한 자 ② [2021학년도 이전 중학교 입학자] 대구·경북 지역의 고등학교에서 입학부터 졸업까지의 모든 교육과 정을 이수하고 졸업(예정)한 자

◎ 학교폭력 조치사항 반영방법 변경

모집단위	2027학년도			2028학년도			
정량평가	조치 사항	조치사항 내용	평가 점수(감점)	정량평가	조치 사항	조치사항 내용	평가 점수(감점)
	1호	서면사과	-10		1호	서면사과	-10
	2호	접촉·협박·보복 금지	-10		2호	접촉·협박·보복 금지	-10
	3호	학교봉사	-20		3호	학교봉사	-20
	4호	사회봉사	-30		4호	사회봉사	-30
	5호	특별교육·심리치료	-50		5호	특별교육·심리치료	-50
	6호	출석정지	-70		6호	출석정지	-70
	7호	학급교체	-90		7호	학급교체	-90
	8호	전학	-100		8호	전학	-100
	9호	퇴학	-100		9호	퇴학	부적격
정성평가	학교폭력 가해학생 조치사항과 학교생활기록부의 기재 내 용을 정성적으로 평가하여 평가영역 "공동체 역량" 2개 등급 내(영역 만점의 25%)에서 감점 처리			정성평가	학교폭력 가해학생 조치사항과 학교생활기록부의 기재 내용을 정성적으로 평가하여 평가영역 "공동체 역량" 2 개 등급 내(영역 만점의 25%)에서 감점 처리 단, 9호는 부적격 처리한다.		

◎ 실기고사 반영 비율 변경

모집구분	모집단위	2027학년도	2028학년도
수시모집	예체능 실기전형	뷰티학부 스포츠레저학과 실기 80% + 학생부 20%	실기 100%
	포트폴리오		실기 70% + 학생부 30%
	전형	뷰티학부 게임엔터테인먼트학과 실기 80% + 학생부 20%	실기 100%
정시모집	예체능 실기전형	미 실시	실기 100%
	예체능 실기전형	스포츠레저학과 실기 80% + 수능 20%	실기 70% + 수능 30%

◎ 학생부종합(특수창의융합인재전형, 라이프디자인전형) 신설

모집인원	모집단위	전형방법	비고
30명	특수창의융합학과	서류평가80 + 면접20	지적 및 자폐성 장애 전용 학과 느린학습자 전용 학과
20명	라이프디자인학과		

단과대학	모집계열	모집단위	총모집인원	수시모집														정시모집									
				정원내							정원의외							정원내									
				학생부교과				학생부종합			실기/실적			학생부교과 종합	수능		실기/실적										
				일반	지역인재	만점	특성화교과	기회균형 I	서류	지역인재	특수 창의 융합	라이프디자인	지역기회균형	예체능 실기	포트폴리오	경기실적 우수자	체육특기자	농어촌 학생	기회균형 II	장애인 등 대상자	일반전형	예체능 실기					
디자인 예술 대학	예체능	웹툰영상애니메이션전공	103	20															★		★						
		웹툰전공																									
		교직시각디자인학과	46	6								38								★		2+★					
		디자인마케팅학과	27	15		◆		7				5								★		★					
		산업디자인학과	40	10	4			6				20								★		★					
		교직패션디자인학과	50	21	5			10				9				*	*	3		★		2+★					
		뷰티학부 헤어디자인전공	67	20		◆		17				10	17								★						
		메이크업피부전공																									
실내건축디자인학과	54	19	6	◆		10				10									3+★		3+★						
게임엔터테인먼트학과	48	20	5	◆		8				12	3								★		★						
디자인예술계열	8+☆			7																1+☆		☆					
사범 대학	인문 사회	교직국어교육과	45	19	5			10	5						2	1	2		1+★								
		교직영어교육과	56	28	5			10	6						3	1	2		1+★								
		교직역사교육과	35	13	4			12							2	1	2		1+★								
		교직일반사회교육과	35	13	4			12							2	1	2		1+★								
		교직지리교육과	33	13	6			10							2	1			1+★								
		교직유아교육과	44	17	4			13	5						3	1			1+★								
		특수교육전공	51	17	5			10	6						3	1	7		2+★								
		특수교육학부	48	17	5			10	6						3	1	4		2+★								
		특수교육전공	41	20	4			10							2	1	3		1+★								
		유아특수교육전공																									
자연 과학	자연 과학	교직수학교육과	45	20	4			10	5					2	1	2		1+★									
		교직물리교육과	32	16				8	5								2		1+★								
		교직화학교육과	32	16				8	5								2		1+★								
		교직생물교육과	35	15				9	5						2	1	2		1+★								
		교직지구과학교육과	35	15				9	5						2	1	2		1+★								
		재활과학계열	1+☆																			1+☆					
재활 과학 대학	자연 과학	물리치료학과	56	17	5	1	2	13	5						4	6			3+★								
		작업치료학과	54	25	5		2	10	6						3	2			1+★								
		언어치료학과	39	31				8													★						
		재활상담심리치료학과	56	39	6			9									2			★							
		의료재활학과	44	30	10												4			★							
		재활건강증진학과	40	28	7			5												★							
		특수창의융합학과	30						30																		
		라이프디자인학과	20							20																	
재활과학계열	1+☆																			1+☆							
간호 대학	자연 과학	간호교육인증 교직간호학과	136	14	7			2	90						3				13+★								
체육 레저 학부	예체능	교직체육학과	71					9				40	9	7	6				★		★						
		스포츠레저학과	81	17				11				26	8	10	6				★		3+★						
		스포츠헬스케어학과	50	17				18					15		*					★							
		체육레저학부	☆																	★		★					
문화 콘텐츠 학부	인문 사회	문화콘텐츠학부	44	25				9	6						*	*	4		★								
글로벌 라이프 대학	인문 사회	실버복지·복지상담학과	95	[지원자격] • [정원내] 평생학습자전형(40명): 고등학교 졸업자 또는 법령에 의하여 고등학교 졸업(예정)과 동등 이상의 학력을 갖춘 자로서 만 30세 이상인 자 • [정원외] 만학도전형(20명): 고등학교 졸업자 또는 법령에 의하여 고등학교 졸업(예정)과 동등 이상의 학력을 갖춘 자로서 만 30세 이상인 자 • [정원외] 특성화고 등을 졸업한 재직자전형(35명): 특성화고교 등을 졸업하고 산업체 근무경력이 3년 이상인 재직자																							
		자산·6차치유산업학과																									
		평생교육·청소년학과																									
소계				4,223	1,921	221	107	88	29	772	198	30	20	3	240	30	32	17	154	57	135	20	34	10	0	8	2

- **교직** : 교직과정 설치 승인 모집단위 [2026학년도 기준, 2028학년도 승인 모집단위/인원은 변동될 수 있음]
- **간호교육인증** : 한국간호교육평가원에서 시행한 간호교육 평가인증에서 '인증'을 획득하였음(~2029년)
- * 수시모집 농어촌학생 특별전형 및 기회균형 II 특별전형의 운영표시(,) 모집단위는 **모집인원 미지정학과**로 모집단위별 입학정원의 10%(농어촌학생 특별전형), 20%(기회균형 II 특별전형)이내에서 고득점자 순으로 선발함.
- ※ 수시모집 학생부교과(특성화교과전형)은 모집인원이 있는 모집단위에 한해(◆표시 모집단위) 단과대학(학부 포함)별로 통합 모집함
- ※ "★"는 해당 모집단위에서 수시모집 미충원 인원 발생 시, 미충원 인원만큼 선발인원이 증가할 수 있는 모집단위임
- ※ "☆"는 단과대학(학부 포함)별로 통합 모집 실시 모집단위로 상세내용은 **정시모집요강 참고**
- ※ 정시모집 모집인원은 수시모집 미충원 이월 인원에 따라 변경될 수 있음
- ※ 모집단위 및 인원은 변경될 수 있으며, 추후 반드시 모집시기별 최종 모집요강과 입학홈페이지(<http://ipsi.daegu.ac.kr>)를 참고하시기 바랍니다.

◎ 자유전공학부 학과 배정 안내

- 입학 후 1년 동안 학과(전공)탐색 과정을 거친 후 2학년 진급 시 [우리 대학의 전공배정 지침에 의거] 희망 학과(전공)에 배정합니다.
- 자유전공학부 배정가능 학과(전공) 안내

단과대학(학부)	학과(전공)
공공인재대학	공공안전학부(소방·행정학전공, 공직법무전공) / 경찰학부(경찰행정학전공, 자치경찰학전공) / 국방군사학과 / 부동산지적학과
글로벌경영대학	경영학부(경영학전공, 회계학전공) / 경제금융통상학과 / 호텔관광경영학부(관광항공경영전공, 호텔외식관광전공) / 일본어일본학과
사회과학대학	사회복지학과 / 청소년상담복지학과 / 아동가족복지학과 / 평생교육실버복지학과 / 미디어커뮤니케이션학부(영상콘텐츠전공, 광고PR전공) / 문헌정보학과 / 심리학과
보건바이오대학	보건의료학과 / 응급구조학과 / 동물자원학과 / 반려동물산업학과 / 스마트원예학과 / 식품공학과 / 난임의료산업학과
IT·공과대학	건축공학과 / 소방안전방재학과 / 기계자동차공학부 / 식품영양학과 / 조경산림정원학과 / 친환경에너지학과 / 전자전기공학부(반도체전자공학전공, 전기공학전공) / 컴퓨터정보공학부(컴퓨터공학전공, 컴퓨터소프트웨어전공, 사이버보안전공)
디자인예술대학	웹툰영상애니메이션학부(영상애니메이션전공, 웹툰전공) / 시각디자인학과 / 디자인마케팅학과 / 산업디자인학과 / 패션디자인학과 / 뷰티학부(헤어디자인전공, 메이크업피부전공) / 실내건축디자인학과 / 게임엔터테인먼트학과
재활과학대학	언어치료학과 / 재활상담심리치료학과 / 의료재활학과 / 재활건강증진학과
체육레저학부	체육학과 / 스포츠레저학과 / 스포츠헬스케어학과
문화콘텐츠학부	문화콘텐츠학부

Ⅲ 수시모집 안내

■ 학생부교과전형

◎ 학생부교과(일반전형)

모집인원	전형방법	지원자격	수능 최저학력기준	면접
1,921명	학생부 100%	고등학교 졸업(예정)자 또는 법령에 의하여 고등학교 졸업과 동등 이상의 자격이 있다고 인정된 자	X (일부학과 적용)	X

[수능 최저학력기준]

모집단위	수능 4개 영역(국어, 수학, 영어, 탐구) 중 상위 2개 영역 등급의 합
특수교육학부(특수교육전공) 특수교육학부(초등특수교육전공) 간호학과	80이하

※ 탐구영역은 상위 1개 과목만 반영

◎ 학생부교과(지역인재전형)

모집인원	전형방법	지원자격	수능 최저학력기준	면접
221명	학생부 100%	고등학교 졸업(예정)자로서 입학에서 졸업까지 고등학교 전 교육과정을 대구·경북지역 고등학교에서 이수한 자 간호학과는 다음 요건을 충족하는 자만 지원 가능 ① [2022학년도 이후 중학교 입학자] 수도권이 아닌 지역에 소재한 중학교와 대구·경북 지역의 고등학교에서 입학부터 졸업까지의 모든 교육과정을 이수·졸업(예정)하고 재학 기간 내에 각 해당 학교가 소재한 지역에 거주한 자 ② [2021학년도 이전 중학교 입학자] 대구·경북 지역의 고등학교에서 입학부터 졸업까지의 모든 교육과정을 이수하고 졸업(예정)한 자	X (간호학과 적용)	X

[수능 최저학력기준]

모집단위	수능 4개 영역(국어, 수학, 영어, 탐구) 중 상위 2개 영역 등급의 합
간호학과	80이하

※ 탐구영역은 상위 1개 과목만 반영

◎ 학생부교과(면접전형)

모집인원	전형방법	지원자격	수능 최저학력기준	면접
107명	[1단계] 학생부 100%(10배수 선발) [2단계] 1단계 성적 60% + 면접 40%	고등학교 졸업(예정)자 또는 법령에 의하여 고등학교 졸업과 동등 이상의 자격이 있다고 인정된 자	X	0

◎ 학생부교과(특성화교과전형)

모집인원	전형방법	지원자격	수능 최저학력기준	면접
88명	학생부 100%	고등학교 졸업(예정)자 또는 법령에 의하여 고등학교 졸업과 동등 이상의 자격이 있다고 인정된 자(학력인정과, 각종학교) 중에서 아래의 한 기준에 해당하는 자 ※ 체육고, 예술고, 특성화고[특성(직업), 특성(대인)], 마이스터고, 종합고의 전문계열, 학력인정과, 방송통신고, 각종학교 졸업(예정)자	X	X

※ 단과대학(계열)별 통합선발 실시(자유전공학부, 물리치료학과 제외)

◎ 학생부교과(기회균형 | 전형)

모집인원	전형방법	지원자격	수능 최저학력기준	면접
29명	학생부 100%	고등학교 졸업(예정)자 또는 법령에 의하여 고등학교 졸업과 동등 이상의 자격이 있다고 인정된 자로서 아래의 한 기준에 해당하는 자 [단, 농어촌학생, 서해5도 지원자는 고등학교 졸업(예정)자만 해당]	X	X

구분	지원자격	법률 근거
국가보훈대상자	독립유공자의 자녀 및 (외)손자녀	독립유공자예우에 관한 법률 제4조 제1호 및 제2호
	국가유공자 및 그 자녀 (단, 참전유공자 제외)	국가유공자 등 예우 및 지원에 관한 법률 제4조 제1항 제3호~제18호 (단, 제10호 제외)
	6·18자유상이자 및 그 자녀	국가유공자 등 예우 및 지원에 관한 법률 제73조
	지원 순직·공상 군경(공무원) 및 그 자녀	국가유공자 등 예우 및 지원에 관한 법률 제73조의2
	고엽제후유의증환자(수당지급대상자) 및 그 자녀	고엽제후유의증 등 환자지원 및 단체설립에 관한 법률 제7조의5 제1항
	5·18민주유공자 및 그 자녀	5·18민주유공자예우에 관한 법률 제4조 제1호~제3호
	특수임무유공자 및 그 자녀	특수임무유공자 예우 및 단체설립에 관한 법률 제3조 제1호~제3호
	보훈보상대상자 및 그 자녀	보훈보상대상자 지원에 관한 법률 제2조 제1항 제1호~제4호
기초생활수급자, 차상위계층, 한부모가족 지원대상자	- 국민기초생활보장법(제2조 제1호 및 제2호)의 규정에 의한 국민기초생활 수급권자(수급자) - 국민기초생활보장법(제2조 제10호)의 규정에 의한 차상위계층 - 한부모가족지원법(제5조 및 제5조의2)에 따른 지원대상자	
농어촌학생	- 유형1: 농어촌지역(읍·면 또는 도서·벽지) 소재 중·고등학교 전 교육과정(6년)을 이수하고 재학기간 중 본인과 부모 (사망, 실종, 이혼 등에 해당하는 부·모는 예외) 모두가 농어촌지역에 거주한 자 - 유형2: 농어촌지역(읍·면 또는 도서·벽지) 소재 초·중·고등학교 전 교육과정(12년) 을 이수하고 재학기간 중 본인이 농어촌 지역에 거주한 자	
서해5도 학생	- 유형1: 서해 5도에서 「민법」 제909조에 따른 친권자 또는 같은 법 제928조에 따른 후견인과 함께 거주하면서 서해5도에 설립된 중·고등학교 의 전 교육과정을 이수한 자 - 유형2: 서해5도에 거주하면서 서해5도에 설립된 초·중·고등학교 의 전 교육과정을 이수한 자	
자립지원 대상 아동	「아동복지법 시행령」 제38조제2항에 따른 아래의 자립지원 대상 아동에 해당하는 자 - 가정위탁보호 중인 사람 - 아동복지시설에서 보호 중인 사람 - 「아동복지법」 제16조에 따라 보호조치가 종료되거나 해당 시설에서 퇴소한 지 5년이 지나지 않은 사람 - 18세에 달하기 전에 보호조치가 종료되거나 해당 시설에서 퇴소한 사람으로서 보건복지부장관이 자립지원이 필요하다고 인정하는 사람	
북한이탈주민 또는 제3국 출생 북한이탈주민 자녀	- 「북한이탈주민의 보호 및 정착지원에 관한 법률」 제2조제1호에 해당하는 북한이탈주민 - 제3국에서 출생한 북한이탈주민의 자녀	
만학도	- 입학연도(3월 1일) 기준으로 만 30세(1998. 2. 28. 이전 출생자) 이상인 자	

■ 학생부종합전형

◎ 학생부종합(서류전형)

모집인원	전형방법	지원자격	수능 최저학력기준	면접
772명	서류평가 100%	고등학교 졸업(예정)자 또는 법령에 의하여 고등학교 졸업과 동등 이상의 자격이 있다고 인정된 자	X	X

◎ 학생부종합(지역인재전형)

모집인원	전형방법	지원자격	수능 최저학력기준	면접
198명	서류평가 100%	고등학교 졸업(예정)자로서 입학에서 졸업까지 고등학교 전 교육과정을 대구·경북지역 고등학교에서 이수한 자	X	X

◎ 학생부종합(특수창의융합인재전형)

모집인원	전형방법	지원자격	수능 최저학력기준	면접
30명	서류평가 80% + 면접 20%	「장애인복지법」에 의한 지적장애 및 자폐성 장애인 등록자로서, 고등학교 졸업(예정)자 또는 법령에 의하여 고등학교 졸업과 동등 이상의 자격이 있다고 인정된 자	X	0

◎ 학생부종합(라이프디자인전형)

모집인원	전형방법	지원자격	수능 최저학력기준	면접
20명	서류평가 80% + 면접 20%	고등학교 졸업(예정)자 또는 법령에 의하여 고등학교 졸업과 동등 이상의 자격이 있다고 인정된 자 중 다음 중 어느 하나에 해당하는 자 1. 「기초학력 보장법」에 따른 학습지원대상학생 중 교사 추천을 받은 자 2. 의뢰기관의 지능검사 결과 IQ 71~84 해당자 3. 「장애인 등에 대한 특수교육법」에 따른 특수교육대상자(단, 「장애인복지법」에 의해 등록된 장애인은 제외)	X	0

◎ 학생부종합(지역기회균형전형)

모집인원	전형방법	지원자격	수능 최저학력기준	면접
3명	서류평가 100%	① [2022학년도 이후 중학교 입학자] 수도권이 아닌 지역에 소재한 중학교와 대구·경북 지역의 고등학교에서 입학부터 졸업까지의 모든 교육과정을 이수·졸업(예정)하고 재학 기간 내에 각 해당 학교가 소재한 지역에 거주한 자 ② [2021학년도 이전 중학교 입학자] 대구·경북 지역의 고등학교에서 입학부터 졸업까지의 모든 교육과정을 이수하고 졸업(예정)한 자고, 아래의 한 기준에 해당하는 자 상기 ① 또는 ②의 요건을 충족한 자로서, 아래의 한 기준에 해당하는 자	X	X

- 국민기초생활보장법(제2조 제1호 및 제2호)의 규정에 의한 국민기초생활 수급권자(수급자)
- 국민기초생활보장법(제2조 제10호)의 규정에 의한 차상위계층
- 한부모가족지원법(제5조 및 제5조의2)에 따른 지원대상자

[학생부종합전형 서류평가 영역 및 정의]

평가영역	반영비율(%)	정의	평가내용
공동체역량	40	· 성실성과 윤리의식 · 적극성 · 리더십과 소통능력 · 학교폭력 여부	공동체의 일원으로서 갖추어야 할 바람직한 사고와 행동
진로역량	30	· 전공(계열)관련 교과 이수 노력 · 진로탐색 활동과 경험	자신의 진로와 전공(계열)에 대한 탐색 노력과 준비 정도
학업역량	10	· 학업성취도	대학 교육을 충실하게 이수하는데 필요한 수학 능력
	20	· 학업태도 및 탐구 의지	

소통과 헌신의 DU-HEART 인재상에 맞는 학생을 선발하기 위해 제출서류를 검토하여 정성적으로 종합평가
※ DU-HEART 인재상 : Humanity(봉사), Enthusiasm(자율), creActivity(창의), Relationship(소통), Trust(협업)

[학생부종합전형 서류평가 영역 및 정의]-학생부종합(지역인재전형,지역기회균형전형)

평가영역	반영비율(%)	정의	평가내용
공동체역량	40	<ul style="list-style-type: none"> · 성실성과 윤리의식 · 적극성 · 리더십과 소통능력 · 학교폭력 여부 	공동체의 일원으로서 갖추어야 할 바람직한 사고와 행동
진로역량	40	<ul style="list-style-type: none"> · 전공(계열)관련 교과 이수 노력 · 진로탐색 활동과 경험 	자신의 진로와 전공(계열)에 대한 탐색 노력과 준비 정도
학업역량	20	<ul style="list-style-type: none"> · 학업태도 및 탐구의지 	대학 교육을 충실하게 이수하는데 필요한 수학 능력

소통과 헌신의 DU-HEART 인재상에 맞는 학생을 선발하기 위해 제출서류를 검토하여 정성적으로 종합평가
 ※ DU-HEART 인재상 : Humanity(봉사), Enthusiasm(자율), creAtivity(창의), Relationship(소통), Trust(협업)

■ 실기/실적(예체능전형)

◎ 실기/실적(예체능실기전형)

모집인원	모집단위	전형방법	지원자격	수능 최저학력기준	면접
240명	웹툰영상애니메이션학부	실기 90% + 학생부 10%	고등학교 졸업(예정)자 또는 법령에 의하여 고등학교 졸업과 동등 이상의 자격이 있다고 인정된 자	X	X
	디자인마케팅학과, 패션디자인학과, 실내건축디자인학과, 체육학과	실기 80% + 학생부 20%			
	스포츠레저학과	실기 70% + 학생부 30%			
	시각디자인학과, 산업디자인학과, 뷰티학부, 게임엔터테인먼트학과	실기 100%			

■ 실기고사(예체능실기전형) 안내

모집단위	유형 및 과제	모집단위	유형 및 과제
<ul style="list-style-type: none"> · 웹툰영상애니메이션학부 (2, 3중 택1) · 시각디자인학과 (4, 5중 택1) · 디자인마케팅학과 (4, 5중 택1) · 산업디자인학과 (1, 2, 4, 5, 8중 택1) 	1 정밀묘사	체육학과	Z자달리기, 제자리멀리뛰기
	2 상황표현		
	3 칸만화		
	4 기초디자인		
<ul style="list-style-type: none"> · 패션디자인학과 (1, 4, 8중 택1) · 뷰티학부 (6, 7중 택1) · 실내건축디자인학과 (1, 4, 9중 택1) · 게임엔터테인먼트학과 (2, 3, 8중 택1) 	5 기초소양	스포츠레저학과	Z자달리기, 제자리멀리뛰기, 메디신볼던지기
	6 ①커트 ②핌 (① + ②)		
	7 아트 마스크		
	8 자유표현		
	9 기본도형구성		

◎ 실기/실적(포트폴리오전형)

모집인원	모집단위	전형방법	지원자격	수능 최저학력기준	면접
30명	웹툰영상애니메이션학부	실기 80% + 학생부 20%	고등학교 졸업(예정)자 또는 법령에 의하여 고등학교 졸업과 동등 이상의 자격이 있다고 인정된 자	X	X
	뷰티학부	실기 100%			
	게임엔터테인먼트학과				

■ 실기고사(포트폴리오전형) 유형 및 과제

모집단위	유형 및 과제	비고
웹툰영상애니메이션학부	이미지, 영상 중 선택하여 작품 제출 후 질의응답 진행	세부 내용은 모집요강 참조
뷰티학부	자율 형식의 자기소개 포트폴리오 제출 후 질의응답 진행	
게임엔터테인먼트학과	이미지 형식의 포트폴리오 제출 후 질의응답 진행	

◎ 실기/실적(경기실적우수자전형)

모집인원	전형방법	지원자격	수능 최저학력기준	면접
32명	입상실적 70% + 학생부 30%	고등학교 졸업(예정)자 또는 법령에 의하여 고등학교 졸업과 동등 이상의 자격이 있다고 인정된 자 중 아래의 모집단위별 지원자격에 해당하는 자	X	X

■ 체육학과

[고교 재학기간 동안 해당종목에서 아래의 한 기준을 충족하는 자]

- 대한체육회 회원 종목단체에 선수 등록된 자로 국제·전국 규모대회, 특별시·광역시·도 규모대회에서 입상실적 배점표 상의 입상실적이 있는 자
- 대한체육회 회원 종목단체에 선수 등록된 자로 국가대표(상비군, 후보군 포함) 또는 청소년대표에 선발된 자
- 보디빌딩은 고교 재학 중 국가대표(상비군, 국가대표 후보군 포함)가 되거나, 대한체육회 가맹단체(협회, 연맹)와 중고 연맹에서 주최 또는 주관하는 전국규모의 대회에서 6위 이내 및 시·도 대회 3위 이내 입상실적이 있는 자

※ 해당 종목: 테니스, 배드민턴, 수영(경영, 핀수영, 수구, 아티스틱 스위밍에 한함), 축구, 배구, 골프, 보디빌딩, 동계스포츠(전종목)

■ 스포츠레저학과

[고교 재학기간 동안 해당 종목에서 아래의 한 기준을 충족하는 자]

- 대한체육회 회원 종목단체에 선수 등록된 자로 국제·전국 규모대회, 특별시·광역시·도 규모대회에서 입상실적 배점표 상의 입상실적이 있는 자
- 대한체육회 회원 종목단체에 선수 등록된 자로 국가대표(상비군, 후보군 포함) 또는 청소년대표에 선발된 자
- 대한체육회 회원 종목단체에서 발급한 무도(武道) 단(품)증 보유자

※ 해당 종목: 대한체육회 회원 종목

■ 스포츠헬스케어학과

[고교 재학기간 동안 해당 종목에서 아래의 한 기준을 충족하는 자]

- 대한체육회 회원 종목단체에 선수 등록된 자로 국제·전국 규모대회, 특별시·광역시·도 규모대회에서 입상실적 배점표 상의 입상실적이 있는 자
- 대한체육회 회원 종목단체에 선수 등록된 자로 국가대표(상비군, 후보군 포함) 또는 청소년대표에 선발된 자
- 태권도 단(품)증 보유자

※ 해당 종목: 대한체육회 회원 종목

◎ 실기/실적(체육특기자전형)

모집인원	전형방법	지원자격	수능 최저학력기준	면접
17명	입상실적 70% + 학생부 30%	고등학교 졸업(예정)자 또는 법령에 의하여 고등학교 졸업과 동등 이상의 자격이 있다고 인정된 자로서 본교가 육성하는 체육종목 중 아래의 어느 한 기준에 해당하는 자 (단, 단체종목 입상자는 실제로 해당 순위 이내 경기에 출전한 자만 인정) - 2025~2027년도(펜싱, 검도, 씨름 종목): 국가대표, 국가대표후보(상비군), 청소년대표, 고교상비군에 선발된 자 - 2026~2027년도(펜싱, 검도, 씨름 종목): 대한체육회 회원종목단체 주최 전국규모대회 3위 이내 입상한 자 - 2025~2027년도(축구 종목): 국가대표, 청소년대표에 선발된 자 - 2027년도(축구 종목): 대한축구협회 주관 전국규모 대회 16위 이내 입상한 자로서 소속팀 총 경기시간의 70% 이상 출전한 자	X	X

■ 정원외(특별전형)

◎ 학생부교과(농어촌학생 특별전형)

모집인원	전형방법	지원자격	수능 최저학력기준	면접
154명	학생부 100%	고등학교 졸업(예정)자 중 아래의 하나에 해당하는 자로 출신학교장의 확인을 받은 자	X	X

- 중·고등학교과정(6년): 농어촌지역(읍·면 또는 도서·벽지) 소재 중·고등학교 전 교육과정(6년)을 이수하고 재학기간 중 **본인과 부모**(사망, 실종, 이혼 등에 해당하는 부·모는 예외) 모두가 농어촌지역에 거주한 자
- 초·중·고등학교과정(12년): 농어촌지역(읍·면 또는 도서·벽지) 소재 초·중·고등학교 전 교육과정(12년)을 이수하고 재학기간 중 **본인이** 농어촌지역에 거주한 자

◎ 학생부교과(기회균형 II 특별전형)

모집인원	전형방법	지원자격	수능 최저학력기준	면접
57명	학생부 100%	고등학교 졸업(예정)자 또는 법령에 의하여 고등학교 졸업과 동등 이상의 자격이 있다고 인정된 자로서 아래의 하나에 해당하는 자	X	X

- 국민기초생활보장법(제2조 제1호 및 제2호)의 규정에 의한 국민기초생활 수급권자(수급자)
- 국민기초생활보장법(제2조 제10호)의 규정에 의한 차상위계층
- 한부모가족지원법(제5조 및 제5조의2)에 따른 지원대상자

◎ 학생부종합(장애인 등 대상자 특별전형)

모집인원	전형방법	지원자격	수능 최저학력기준	면접
135명	서류평가 80% + 면접 20%	고등학교 졸업(예정)자 또는 법령에 의하여 고등학교 졸업과 동등 이상의 자격이 있다고 인정된 자로 아래의 하나에 해당하는 자	X	0

- 「장애인복지법」 제32조에 의해 장애인으로 등록된 자
- 「국가유공자 등 예우 및 지원에 관한 법률」 제6조의4 제1항에 의한 상이등급이 1~7급에 해당하는 자 (국가보훈처에 등록된 본인만 해당, 자녀는 지원 불가)

■ **성인학습자 전형(평생학습자/만학도 특별전형/특성화고 등을 졸업한 재직자 특별전형)**

[지원자격 및 모집인원]

- 지원자격: 아래 지원 자격에 해당하는 자에 한하여 선발하며 상세내용은 각 모집시기별 모집요강 참조
- 평생학습자전형: 고등학교 졸업자 또는 법령에 의하여 고등학교 졸업(예정)과 동등 이상의 학력을 갖춘 자로서 만 30세 이상인 자
- 만학도 특별전형: 고등학교 졸업자 또는 법령에 의하여 고등학교 졸업(예정)과 동등 이상의 학력을 갖춘 자로서 만 30세 이상인 자
- 특성화고 등을 졸업한 재직자 특별전형: 특성화고교 등을 졸업하고 산업체 근무경력이 3년 이상인 재직자

모집단위명	모집 계열	학과	평생학습자	만학도	특성화고 등을 졸업한 재직자
글로벌라이프대학	인문 사회	실버복지·복지상담학과	1차모집: 40명 2차모집: -	1차모집: 20명 2차모집: -	1차모집: 30명 2차모집: 5명
		자산관리·6차치유산업학과			
		평생교육·청소년학과			

※ 학생부종합(평생학습자전형) 및 학생부종합(만학도 특별전형): 1차모집(9월)에서 미충원 인원이 발생할 경우 2차모집(12월)에서 선발 예정
 ※ [9월입학] 성인학습자 전형의 경우 [3월입학] 미충원 인원 발생시 선발 예정(전형방법 동일, 세부일정 별도 수립)

◎ [3월입학 (1차모집)] 학생부종합(평생학습자전형)

모집인원	전형방법	지원자격	수능 최저학력기준	면접
40명	서류평가 100%	고등학교 졸업자 또는 법령에 의하여 고등학교 졸업(예정)과 동등 이상의 학력을 갖춘 자로서 만 30세 이상인 자 -3월 입학: 1998.2.28. 이전 출생자 -9월 입학: 1998.8.31. 이전 출생자(3월 입학 미충원인원 발생 시)	X	X

◎ [3월입학 (1차모집)] 학생부종합(만학도 특별전형)

모집인원	전형방법	지원자격	수능 최저학력기준	면접
20명	서류평가 100%	고등학교 졸업자 또는 법령에 의하여 고등학교 졸업(예정)과 동등 이상의 학력을 갖춘 자로서 만 30세 이상인 자 -3월 입학: 1998.2.28. 이전 출생자 -9월 입학: 1998.8.31. 이전 출생자(3월 입학 미충원인원 발생 시)	X	X

◎ [3월입학 (1차모집)] 학생부종합(특성화고 등을 졸업한 재직자 특별전형)

모집인원	전형방법	지원자격	수능 최저학력기준	면접
35명	서류평가 100%	특성화고교 등을 졸업하고 산업체 근무경력이 3년 이상인 재직자	X	X

IV 정시모집 안내

정원내

㉠군 수능(일반전형), 학생부종합(서류전형), 실기/실적(예체능실기전형)

전형명	모집인원	전형방법	지원자격
수능(일반전형)	20명	수능 90% + 출결 10%	고등학교 졸업(예정)자 또는 법령에 의하여 고등학교 졸업과 동등 이상의 자격이 있다고 인정된 자
학생부종합(서류전형)	수시모집 미충원 인원 발생 시 선발 예정	서류평가 100%	
실기/실적(예체능실기전형)	수시모집 미충원 인원 발생 시 선발 예정	실기 80% + 수능 20%	

■ 실기고사(정시 가군 예체능실기전형) 안내

모집단위	유형 및 과제
체육학과	Z자달리기, 제자리멀리뛰기
체육레저학부	체육학과: Z자달리기, 제자리멀리뛰기
	스포츠레저학과: Z자달리기, 제자리멀리뛰기, 메디신볼던지기

※체육레저학부 배정 전공에 따라 응시종목 선택(수시모집 미충원 이월 인원에 따라 계열 통합모집을 실시하지 않을 수 있음)

㉡군 수능(일반전형), 학생부종합(서류전형), 학생부종합(특수창의융합인재전형), 학생부종합(라이프디자인전형), 실기/실적(예체능실기전형)

전형명	모집인원	전형방법	지원자격
수능(일반전형)	34명	수능 90% + 출결 10%	고등학교 졸업(예정)자 또는 법령에 의하여 고등학교 졸업과 동등 이상의 자격이 있다고 인정된 자
학생부종합(서류전형)	수시모집 미충원 인원 발생 시 선발 예정	서류평가 100%	
학생부종합(특수창의융합인재전형)			
학생부종합(라이프디자인전형)			
실기/실적(예체능실기전형)	8명	산업디자인학과: 실기 100% 스포츠레저학과: 실기 70% + 수능 30% 그 외 모집단위: 실기 80% + 수능 20%	

※ 학생부종합(특수창의융합인재전형)의 경우 「장애인복지법」에 의한 지적장애 및 자폐성 장애인 등록자로서, 고등학교 졸업(예정)자 또는 법령에 의하여 고등학교 졸업과 동등 이상의 자격이 있다고 인정된 자만 지원 가능

※ 학생부종합(라이프디자인전형)의 경우 고등학교 졸업(예정)자 또는 법령에 의하여 고등학교 졸업과 동등 이상의 자격이 있다고 인정된 자 중 다음 중 어느 하나에 해당하는 자만 지원 가능

1. 「기초학력 보장법」에 따른 학습지원대상학생 중 교사 추천을 받은 자
2. 의료기관의 지능검사 결과 IQ 71~84 해당자
3. 「장애인 등에 대한 특수교육법」에 따른 특수교육대상자(단, 「장애인복지법」에 의해 등록된 장애인은 제외)

■ 실기고사(정시 나군 예체능실기전형) 안내

모집단위	유형 및 과제	모집단위	유형 및 과제
<ul style="list-style-type: none"> 웹툰영상애니메이션학부 (2, 3중 택1) 디자인마케팅학과 (4, 5중 택1) 산업디자인학과 (1, 2, 4, 5, 6중 택1) 패션디자인학과 (1, 4, 6중 택1) 실내건축디자인학과 (1, 4, 7중 택1) 	1 정밀묘사	스포츠레저학과	Z자달리기, 제자리멀리뛰기, 메디신볼던지기
	2 상황표현		
	3 칸만화		
	4 기초디자인		
	5 기초소양		
	6 자유표현		
	7 기본도형구성		

◎ ㉔군 수능(일반전형), 학생부종합(서류전형), 실기/실적(예체능실기전형)

전형명	모집인원	전형방법	지원자격
수능(일반전형)	10명	수능 90% + 출결 10%	고등학교 졸업(예정)자 또는 법령에 의하여 고등학교 졸업과 동등 이상의 자격이 있다고 인정된 자
학생부종합(서류전형)	수시모집 미충원 인원 발생 시 선발 예정	서류평가 100%	
실기/실적(예체능실기전형)	2명	시각디자인학과, 게임엔터테인먼트학과 : 실기 100% 디자인예술계열: 실기 90% + 수능 10%	

■ 실기고사(정시 다군 예체능실기전형) 안내 [개별 모집단위 모집]

모집단위	유형 및 과제	
<ul style="list-style-type: none"> · 시각디자인학과 (3, 4중 택1) · 게임엔터테인먼트학과 (1, 2, 5중 택1) 	1	상황표현
	2	칸만화
	3	기초디자인
	4	기초소양
	5	자유표현

■ 실기고사(정시 다군 예체능실기전형) 안내 [계열 통합모집]

모집단위	유형 및 과제	
디자인예술계열 <ul style="list-style-type: none"> · 웹툰영상애니메이션학부 (2, 3중 택1) · 시각디자인학과 (4, 5중 택1) · 디자인마케팅학과 (4, 5, 6중 택1) · 산업디자인학과 (1, 2, 4, 5, 8중 택1) · 패션디자인학과 (1, 4, 8중 택1) · 뷰티학부 (6, 7중 택1) · 실내건축디자인학과 (1, 4, 9중 택1) · 게임엔터테인먼트학과 (2, 3, 8중 택1) 	1	정밀묘사
	2	상황표현
	3	칸만화
	4	기초디자인
	5	기초소양
	6	①커트 ②폼 (① + ②)
	7	아트 마스크
	8	자유표현
	9	기본도형구성

※디자인예술계열 배정 전공에 따라 응시종목 선택(수시모집 미충원 이월 인원에 따라 계열 통합모집을 실시하지 않을 수 있음)

■ 정원외(특별전형)

◎ [㉔,㉕,㉖군] 수능(농어촌학생 특별전형)

모집인원	전형방법	지원자격
수시모집 미충원 인원 발생 시 선발 예정	수능 90% + 출결 10%	고등학교 졸업(예정)자 중 아래의 하나에 해당하는 자로 출신학교장의 확인을 받은 자

- 중·고등학교과정(6년): 농어촌지역(읍·면 또는 도서·벽지) 소재 중·고등학교 전 교육과정(6년)을 이수하고 재학기간 중 본인과 부모(사망, 실종, 이혼 등에 해당하는 부·모는 예외) 모두가 농어촌지역에 거주한 자
- 초·중·고등학교과정(12년): 농어촌지역(읍·면 또는 도서·벽지) 소재 초·중·고등학교 전 교육과정(12년)을 이수하고 재학기간 중 본인이 농어촌지역에 거주한 자

◎ [㉔,㉕,㉖군] 수능(기회균형 II 특별전형)

모집인원	전형방법	지원자격
수시모집 미충원 인원 발생 시 선발 예정	수능 90% + 출결 10%	고등학교 졸업(예정)자 또는 법령에 의하여 고등학교 졸업과 동등 이상의 자격이 있다고 인정된 자로서 아래의 하나에 해당하는 자

- 국민기초생활보장법(제2조 제1호 및 제2호)의 규정에 의한 국민기초생활 수급권자(수급자)
- 국민기초생활보장법(제2조 제10호)의 규정에 의한 차상위계층
- 한부모가족지원법(제5조 및 제5조의2)에 따른 지원대상자

■ 성인학습자 전형(평생학습자/만학도 특별전형/특성화고 등을 졸업한 재직자 특별전형)

◎ [3월입학 (2차모집)] 학생부종합(평생학습자전형)

모집인원	전형방법	지원자격
1차모집 미충원 인원 발생 시 선발 예정	서류평가 100%	고등학교 졸업자 또는 법령에 의하여 고등학교 졸업(예정)과 동등 이상의 학력을 갖춘 자로서 만 30세 이상인 자 -3월 입학: 1998.2.28. 이전 출생자 -9월 입학: 1998.8.31. 이전 출생자(3월 입학 미충원인원 발생 시)

◎ [3월입학 (2차모집)] 학생부종합(만학도 특별전형)

모집인원	전형방법	지원자격
1차모집 미충원 인원 발생 시 선발 예정	서류평가 100%	고등학교 졸업자 또는 법령에 의하여 고등학교 졸업(예정)과 동등 이상의 학력을 갖춘 자로서 만 30세 이상인 자 -3월 입학: 1998.2.28. 이전 출생자 -9월 입학: 1998.8.31. 이전 출생자(3월 입학 미충원인원 발생 시)

◎ [3월입학 (2차모집)] 학생부종합(특성화고 등을 졸업한 재직자 특별전형)

모집인원	전형방법	지원자격
5명	서류평가 100%	특성화고교 등을 졸업하고 산업체 근무경력이 3년 이상인 재직자

V 성적 산출 방법

수시모집

◎ 학교생활기록부 교과목 반영 방법

[학년별 반영비율]

학년별 반영비율(%)			
1학년	2학년	3학년	계
공통 100			100

- ※ 요소별 반영비율: 교과 90%, 출결 10%
- ※ 교과 성적 반영: 3학년 1학기 성적까지만 반영(졸업생의 경우에도 3학년 1학기 성적까지만 반영)
- ※ 출결 성적 반영: 재학생은 3학년 1학기까지, 졸업생은 3학년 2학기까지 반영

[반영 교과 및 방법]

모집계열	1,2,3학년 반영 교과 및 방법		활용지표	
	반영 교과	반영 과목	공통과목 일반선택 진로선택 융합선택	융합선택 중 사회/과학 교과
인문사회, 자연과학, 공학	[공통/일반선택/진로선택/융합선택] 국어, 수학, 영어, 사회(한국사 포함), 과학	상위 12개 과목	석차등급	성취도 A → 1등급
예체능		상위 10개 과목		성취도 B → 2등급
				성취도 C → 3등급
				성취도 D → 4등급
				성취도 E → 5등급

- ※ 학년/학기 구분없이 반영하며 동일 과목이라도 학기가 다른 경우 별도의 과목으로 인정
- ※ 융합선택과목 중 사회, 과학 교과는 최대 3과목 이내 반영 가능(단, 학생부교과(지역인재전형)은 최대 4과목 이내 반영 가능)
- ※ 상위 교과목 선정기준은 석차등급이 높은 순이며, 석차등급이 동일한 경우 이수단위가 높은 교과목을 반영
- ※ 2027년 2월 이전 졸업자의 경우 한국사 교과 반영

◎ 학생부 성적 산출 방법

[교과(석차) 등급별 점수표]

[졸업예정자]

5등급제	등급	1	2	3	4	5
	반영점수		100	92.5	85	77.5

[기졸업자]

9등급제	등급	1	2	3	4	5	6	7	8	9
		▼	▼	▼	▼	▼	▼	▼	▼	▼
5등급제	환산등급	1.00	1.14	2.00	2.35	3.00	3.65	4.00	4.86	5.00
	반영점수	100	98.93	92.5	89.85	85	80.15	77.5	71.07	70

- ※ 석차등급이 1~9등급으로 기재된 교과목만 반영하며, 성적이 등급으로 산출되지 않는 교과목(A+, P/F, 이수, 우수, 미흡 등)은 반영하지 않음(단, 융합선택과목 중 사회, 과학 교과는 성취도를 등급으로 환산하여 반영(A,B,C,D,E를 각각 1,2,3,4,5등급으로 환산))

[비교과(출결) 성적 등급표]

출결	등급 (미인정 결석 일수)	1 (0)	2 (1~2)	3 (3~5)	4 (6~9)	5 (10~14)	6 (15~20)	7 (21~이상)
	반영 점수		10	9	8	7	6	5

- ※ 고교 3년 간의 미인정 결석 일수를 등급표에 적용하여 산출(학년 구분 없음)

◎ 학생부 반영비율에 따른 교과/비교과 점수표(최고/최저)

학생부 반영비율(%)	교과(최고/최저)	출결(최고/최저)	총점
100	900 / 630	100 / 40	1,000 점
30	270 / 189	30 / 12	300 점
20	180 / 126	20 / 8	200 점
10	90 / 63	10 / 4	100 점

◎ 검정고시 석차등급 및 비교과(출결) 반영 방법

<석차 등급대비표>

학생부 석차등급(점수)	검정고시 반영교과 과목별 취득성적
2 (92.5)	98이상
3 (85)	88이상~98미만
4 (77.5)	78이상~88미만
5 (70)	78미만

[반영과목]
국어, 수학, 영어, 사회, 과학, 한국사

<검정고시 비교과(출결) 성적 대비표 >

반영교과 취득성적 평균	검정고시 출결성적	
	등급	반영점수
92이상	1	10
89이상~92미만	2	9
83이상~89미만	3	8
75이상~83미만	4	7
69이상~75미만	5	6
66이상~69미만	6	5
66미만	7	4

◎ 외국 고등학교 출신자 비교내신 적용 방법

- 적용대상: 외국 고등학교 출신자, 국내 고등학교 중 1~9등급 이외의 성적 체계를 사용하는 학교(국제학교 등) 출신자
- 성적(90%): 과목별 취득점수를 아래 <전 과목별 대비 점수>에 대비하여 나온 점수의 평균을 반영

외국 고등학교 학생부 성적	A+	A0, A-	B+	B0, B-	C+	C0, C-	D+	D0, D-	E, F
	A		B		C		D		E, F
	100~90		89~80		79~70		69~60		60미만
석차등급	1		2		3		4		5
과목별 대비 점수	100		92.5		85		77.5		70

※ 단, 이수단위가 없을 경우 1로 반영

- 출결(10%): 전 과목의 평균점수(이수단위 포함)를 아래 <외국고교 비교과(출결) 성적 대비표>에 의거하여 해당 출결점수 반영 (단, 평어로만 되어 있는 경우 <외국고교 평어 변환 점수표>에 의거 과목별 점수를 부여한 후 전 과목의 평균점수를 산출)

<외국고교 비교과(출결) 성적 대비표>

반영 기준	과목별 대비 점수평균	92이상	89이상~92미만	83이상~89미만	75이상~83미만	69이상~75미만	66이상~69미만	66미만
출결(출결점수)		10	9	8	7	6	5	4

<외국고교 평어 변환 점수표>

취득 평어	A+	A(A0, A-)	B+	B(B0, B-)	C+	C(C0, C-)	C미만
과목별 점수	100	95	90	85	80	75	70

◎ 평어만 기재된 경우의 환산 방법

- 적용대상: 2007.2월 이전졸업자 중 반영과목별 석차가 없고 평어만 있는 경우
- 성적(90%): 아래의 평어등급 대비표에 의거 석차등급 점수를 부여한 후 교과성적 산출방법으로 산출

<평어 등급 대비표>

취득 평어	수	우	미	양	가
과목별 점수	2	3	4	5	

※ 단, 이수단위가 없을 경우 1로 반영

※ 비교과(출결) 성적: 비교과(출결) 성적 산출식에 의거 산출하되, 성적을 산출할 수 없는 경우는 '출결성적 등급표'의 4등급에 해당하는 7점을 부여

◎ 수능최저학력기준: 일부학과 적용

적용 대상(전형 및 모집단위)		수능최저학력기준
학생부교과(일반전형)	특수교육학부(특수교육전공) 특수교육학부(초등특수교육전공) 간호학과	수능 4개 영역(국어, 수학, 영어, 탐구) 중 상위 2개 영역 등급의 합이 8 이내
학생부교과(지역인재전형)	간호학과	

※ 탐구영역은 상위 1개 과목만 반영

정시모집

2028학년도 대학수학능력시험 성적 반영 방법

계열	활용지표	수능 영역				가산점
		국어	수학	영어	탐구(사/과/직)	
인문사회	백분위, 등급	30	20	30	20	한국사(등급별 1~5점)
자연과학/공학		20	30	30	20	한국사(등급별 1~5점), 과탐 5%
예체능		40	-	30	30	한국사(등급별 1~5점)

한국사 등급별 가산점							영어 등급별 부여 점수									
등급	1~2	3~4	5	6	7	8이하	등급	1	2	3	4	5	6	7	8	9
가산점	5	4	3	2	1	0	점수	100	97	94	91	88	85	82	79	76

※ 탐구영역은 사회탐구, 과학탐구, 직업탐구 중 상위 1개 과목 반영(가산점을 포함한 환산점수 기준)
 ※ 가산점: 해당영역 환산점수에 가산비율을 적용하여 산출하고 합산(단, 한국사 가산점은 총점에 합산)

출결 성적 반영 방법(수능위주전형)

[학생부 비교과(출결) 성적 등급표]

출결	등급 (미인정 결석 일수)	1 (0)	2 (1~2)	3 (3~5)	4 (6~9)	5 (10~14)	6 (15~20)	7 (21~이상)
	반영 점수		10	9	8	7	6	5

※ 고교 3년 간의 미인정 결석 일수를 등급표에 적용하여 산출(학년 구분 없음)

[검정고시 및 외국 소재 고등학교 출신자 비교과(출결) 성적 등급표]

< 검정고시/외국고교 비교과(출결) 성적 대비표 >

반영교과 취득성적 평균	출결성적	
	등급	반영점수
92이상	1	10
89이상~92미만	2	9
83이상~89미만	3	8
75이상~83미만	4	7
69이상~75미만	5	6
66이상~69미만	6	5
66미만	7	4

< 외국고교 평어 변환 점수표 >

취득평어	과목별 점수
A+	100
A(A0, A-)	95
B+	90
B(B0, B-)	85
C+	80
C(C0, C-)	75
C미만	70

※ 외국고교 출신자 중 성적이 평어로만 되어 있는 경우 <외국고교 평어 변환 점수표>에 의거 과목별 점수를 부여한 후 전 과목의 평균점수를 산출하여 좌측 표의 출결 성적 반영

수능위주전형 반영비율에 따른 수능/학생부(출결) 점수표(최고/최저)

전형요소	반영비율(%)	최고점	최저점	총점
수능	90	900	-	900점
학생부(출결)	10	100	40	100점
합계	100	1,000	40	1,000점

■ 수시모집 및 정시모집 공통 사항

◎ 학교폭력 조치사항 반영 방법

전형명	학교폭력 조치사항 반영방법																															
	반영방법	상세 반영방법																														
·학생부교과전형 전체 ·실기/실적전형 전체 ·수능위주전형 전체	정량평가	학교폭력 조치사항 각 호수에 따라 최저10점 ~ 최고 100점까지 감점처리하며, 개인별 전형 총점(1,000점 만점)에서 감점을 반영함. 각 호수별 세부 감점 처리기준은 아래와 같음. [학교폭력 조치사항 각 호수별 감점 처리 기준]																														
		<table border="1"> <thead> <tr> <th>조치사항</th> <th>조치사항 내용</th> <th>평가 점수(감점)</th> </tr> </thead> <tbody> <tr> <td>1호</td> <td>서면사과</td> <td>-10</td> </tr> <tr> <td>2호</td> <td>접촉·협박·보복 금지</td> <td>-10</td> </tr> <tr> <td>3호</td> <td>학교봉사</td> <td>-20</td> </tr> <tr> <td>4호</td> <td>사회봉사</td> <td>-30</td> </tr> <tr> <td>5호</td> <td>특별교육·심리치료</td> <td>-50</td> </tr> <tr> <td>6호</td> <td>출석정지</td> <td>-70</td> </tr> <tr> <td>7호</td> <td>학급교체</td> <td>-90</td> </tr> <tr> <td>8호</td> <td>전학</td> <td>-100</td> </tr> <tr> <td>9호</td> <td>퇴학</td> <td>부적격</td> </tr> </tbody> </table>	조치사항	조치사항 내용	평가 점수(감점)	1호	서면사과	-10	2호	접촉·협박·보복 금지	-10	3호	학교봉사	-20	4호	사회봉사	-30	5호	특별교육·심리치료	-50	6호	출석정지	-70	7호	학급교체	-90	8호	전학	-100	9호	퇴학	부적격
		조치사항	조치사항 내용	평가 점수(감점)																												
		1호	서면사과	-10																												
		2호	접촉·협박·보복 금지	-10																												
		3호	학교봉사	-20																												
		4호	사회봉사	-30																												
		5호	특별교육·심리치료	-50																												
		6호	출석정지	-70																												
		7호	학급교체	-90																												
8호	전학	-100																														
9호	퇴학	부적격																														
※단계별 평가 전형에서는 1단계 평가에서만 감점 처리																																
※<검정고시, 국외고 출신자 등 중에서도 국내 고등학교 재학 사실이 있는 자>의 경우에도 동일하게 반영																																
·학생부종합전형 전체	정성평가	학교폭력 가해학생 조치사항과 학교생활기록부의 기재 내용을 정성적으로 평가하여 평가영역 “공동체 역량” 2개 등급 내(영역 만점의 25%)에서 감점 처리 단, 9호는 부적격 처리한다. ※<검정고시, 국외고 출신자 등 중에서도 국내 고등학교 재학 사실이 있는 자>의 경우에도 동일하게 반영																														

◎ 실기/실적위주전형 전형요소별 반영비율에 따른 점수표(최고/최저)

전형	전형요소	반영비율(%)	실기(최고/최저)	입상실적(최고/최저)	총점
예체능실기전형	실기	100	1,000 / 0	-	1,000 점
		90	900 / 0		900 점
포트폴리오전형		80	800 / 0		800 점
		70	700 / 0		700 점
경기실적우수자전형 체육특기자전형	입상실적	70	-	700 / 0	700 점

VI 재외국민 특별전형

■ 모집인원

◎ 재외국민 모집인원(2% 이내)

단과 대학	모집 계열	모집단위	입학정원 (명)	최대모집 가능인원 (명)	
자유전공학부	인문 사회	자유전공학부	302	30	
공공인재대학		공공안전학부	교직소방행정학전공 공직법무전공	60 50	6 5
		경찰학부	경찰행정학전공 자치경찰학전공	78 45	7 4
		국방군사학과		36	3
		부동산지적학과		35	3
		글로벌경영대학	인문 사회	경영학부	150
경제금융통상학과	경영학전공 회계학전공				
교직호텔관광경영학부	관광항공경영전공 호텔외식관광전공	80		8	
교직일본어일본학과		38		3	
사회과학대학	인문 사회	사회복지학과	136	13	
		청소년상담복지학과	50	5	
		교직아동가족복지학과	50	5	
		평생교육실버복지학과	30	3	
		미디어커뮤니케이션학부	영상콘텐츠전공 광고PR전공	80	8
		교직문헌정보학과		36	3
		교직심리학과		78	7
보건바이오대학	자연과학	보건의료학과 보건의료정보관리교육평가·인증	40	4	
	공학	응급구조학과	55	5	
	자연 과학	교직동물자원학과		38	3
		반려동물산업학과		60	6
		스마트원예학과		36	3
	공학	교직식품공학과		30	3
		난임의료산업학과		30	3
IT-공과대학	공학	건축공학과	60	6	
		소방안전방재학과	40	4	
		기계자동차공학부	기계공학전공 미래자동차공학전공	90	9
		교직식품영양학과		33	3
		조경산림정원학과		45	4
		친환경에너지학과		30	3
		전자전기공학부	교직반도체전자공학전공 교직전기공학전공	50 40	5 4
		컴퓨터정보공학부	교직컴퓨터공학전공	52	5
			교직컴퓨터소프트웨어전공	45	4
			사이버보안전공	38	3

단과 대학	모집 계열	모집단위	입학정원 (명)	최대모집 가능인원 (명)	
디자인예술대학	예체능	웹툰영상애니메이션학부	영상애니메이션전공 웹툰전공	100	10
		교직시각디자인학과		46	4
		디자인마케팅학과		30	3
		산업디자인학과		40	4
		교직패션디자인학과		47	4
		뷰티학부	헤어디자인전공 메이크업피부전공	65	6
		실내건축디자인학과		53	5
		게임엔터테인먼트학과		50	5
재활과학대학	자연 과학	물리치료학과		46	4
		작업치료학과		49	4
		언어치료학과		39	3
		재활상담심리치료학과		55	5
		의료재활학과		40	4
		재활건강증진학과		40	4
간호대학	자연 과학	간호교육인증교직간호학과		129	12
체육레저학부	예체능	교직체육학과		65	6
		스포츠레저학과		75	7
		스포츠헬스케어학과		50	5
문화콘텐츠학부	인문 사회	문화콘텐츠학부		40	4
소계(3,850명 * 2%)				77	

※ **교직**: 교직과정 설치 승인 모집단위(2026학년도 기준)

※ 모집단위별 입학정원의 10% 이내 선발

◎ 전교육과정 해외이수자, 결혼이주민, 북한이탈주민: 모집인원 제한 없음(단, 우리대학 수용 가능 범위 이내)

◎ 기타 사항

- ▶ 입학 시기: 2028. 3월 입학(세부 전형일정은 추후 모집요강으로 안내)
- ▶ 학부 입학생 전공 결정: 학생의 희망과 우리 대학교 전공배정에 관한 규정에 의하여 2학년 혹은 3학년 진학 시 전공을 결정합니다.
- ▶ 자유전공학부 입학자 학과 배정 안내
 - 자유전공학부는 입학 후 1년 동안 학과(전공) 탐색 과정을 거친 후 2학년 진급 시 희망 학과(전공)를 선택하며, 우리 대학의 전공배정 지침에 의거 희망 학과(전공)를 배정합니다.
 - 2학년 배정 학과(전공): 전체 학과(사범대학 전체학과, 물리치료학과, 작업치료학과, 간호학과 제외)

■ 지원자격

◎ 재외국민(「고등교육법 시행령」 제29조제2항제2호에 따른 선발)

우리나라 학제(12학년)에 준하는 교육과정을 모두 이수한 국외근무자의 자녀로서 아래의 자격요건을 모두 충족하는 자

구분	자격요건
국외재학기간	• 고교과정 1개 학년 포함 중·고교 과정 3년 이상
국외체류기간	• 학생: 학생 국외재학기간 중 각각의 1개년 기간마다 3/4 이상 • 부모: 학생 국외재학기간 중 각각의 1개년 기간마다 2/3 이상
국외근무자 재직기간	• 역년으로 통산 3년(1,095일) 이상의 국외근무/사업/영업

구분		지원자격 인정범위
재직	국외근무자	역년으로 통산3년(1,095일) 이상의 국외 근무/사업/영업을 목적으로 배우자 및 학생과 함께 국외에 체류한 자
	국외근무자 자녀	부모 중 1인 이상이 역년으로 3년(1,095일) 이상을 국외근무자로 재직/사업/영업하는 기간 동안, 국외근무자의 근무지 국가 소재 학교에서 고교과정 1개 학년 이상(해당 기간에 진행되는 학제상의 모든 학기)을 포함하여 중·고교과정을 3개 학년 이상 수료한 자
국외재학기간		<ul style="list-style-type: none"> • 학기 개시일부터 재학 <ul style="list-style-type: none"> - 학기 개시일부터 다음 학년도 동일 학기 개시일 전일(약 365일)까지를 1개 학년으로 함 - 단, 해당 1개 학년 기간 내 모든 학기를 이수한 자는 학기 개시일부터 다음 학년도 동일 학기 개시일 직전 학기 종료일까지를 1개 학년을 충족한 것으로 간주함 • 중간 편입학(학기 개시일로부터 재학하기 못한 경우) <ul style="list-style-type: none"> - 편입학 일로부터 역년으로 1년(약365일) 되는 일까지를 1개 학년으로 함
국외체류기간		<ul style="list-style-type: none"> • 학생이 학기 개시일로부터 재학한 경우 <ul style="list-style-type: none"> - 학기 개시일로부터 다음 학년도 동일 학기 개시일 전일(약365일)까지 각각의 1개년 기간마다 학생 본인은 3/4이상, 국외근무/사업/영업자와 그 배우자는 2/3이상을 국외근무자 근무지 국가에서 체류하여야 함. • 학생이 중간에 편입학한 경우 <ul style="list-style-type: none"> - 편입학 일로부터 역년으로 1년(365일) 되는 일까지 각각의 1개년 기간마다 학생 본인은 3/4이상, 국외근무/사업/영업자와 그 배우자는 2/3이상을 국외근무자 근무지 국가에서 체류하여야 함.

※ 부모 및 학생 해외 체류기간은 학생의 국외재학 인정기간과 중첩되는 기간만 인정
※ 체류일수 산정 시 소수점 절사

◎ 전 교육과정 해외이수자(「고등교육법 시행령」 제29조제2항제7호에 따른 선발)

국외고교 졸업(예정)자로 외국에서 초·중·고등학교에 상응하는 교육과정을 전부 이수하고 TOPIK(한국어능력시험) 4급 이상을 취득한 자

지원자격 인정범위

- 국외에서 전 교육과정을 이수하면 국내 초·중등학교 재학 여부와 관계없이 전 교육과정 이수자로 인정
 - 국외 동일 학년제에서 초·중·고 전 과정을 이수한 경우, 이수 연한이 12년이 되지 않더라도 전 교육과정 이수자로 인정
 - 학년제가 다른 2개 이상 학교의 경우 우리나라 학년제에 준하여 12년 이상을 이수해야 함. 단, 학년제로 인해 부족한 학교 교육과정의 기간만큼은 해당국 대학에서 이수한 기간을 고등학교 과정 이수로 인정
- 학제가 다른 2개 학교 이상에서 12년 이상의 초·중등과정을 이수한 자가 전·편입학하는 과정에서 학제 차이로 불가피하게 총 재학기간이 누락된 경우 1학기(6개월) 이내에서 예외적으로 인정
- 국외에서 전 교육과정을 이수하면 방학, 국외 학교 및 해당 국가에서 정한 휴일에 국내에 임시로 체류하는 경우에도 전 교육과정 이수자로 인정

◎ 귀화허가를 받은 결혼이주민(「고등교육법 시행령」 제29조제2항제7호에 따른 선발)

- ▶ 「국적법」 제6조제2항에 따라 귀화허가를 받은 고교졸업 학력 인정(예정)자 중 TOPIK(한국어능력시험) 4급 이상을 취득한 자

◎ 북한이탈주민(「고등교육법 시행령」 제29조제2항제6호에 따른 선발)

- ▶ 「북한이탈주민의 보호 및 정착지원에 관한 법률」에 의한 북한이탈주민 중 고교졸업 학력 인정(예정)자

[외국학교 및 국외재학기간 기준]

◎ 외국학교

- ▶ 외국학교는 외국에 소재해 있고, 당국의 관계법령에 의하여 학력이 인정되는 학교만 인정(국내소재 외국인 학교 미인정)
- ▶ 검정고시, 홈스쿨링, 사이버학습 등의 학력인정방법은 인정하지 않음(단, 북한이탈주민의 경우 국내 검정고시 인정)

◎ 국외재학기간

- ▶ 부정·편법·악용을 방지하기 위하여 우리나라 학제(12년)에 준하는 전 교육과정 이수를 원칙으로 하되, 학제차이로 인해 불가피하게 발생하는 수학기간의 결손은 1개 학기(6개월)에 한하여 인정함(총 23학기, 11년 6개월 이상 충족)
- ▶ 동일 학년(학기) 중복 수료로 인한 수학 기간은 원칙적으로 인정하지 않음(단, 학제차이로 인한 중복은 재학이 연속적인 경우에 한하여 인정합니다.)
 - 누락된 학기는 중복된 1개 학기로 대체할 수 있음
 - 2개 학기 이상 연속된 중복 학기의 경우 누락된 1개 학기로 대체할 수 있음
 - 중복 학기 등 지원자격 검토 시 제출서류를 종합적으로 검토하여, 부정·편법·악용으로 판명될 경우에는 인정하지 아니할 수 있음
- ▶ 해당국의 교육관계 법령 등에 의한 학제 상 월반(전·편입학 시 월반은 미인정) 또는 조기 졸업제도가 허용된 경우 초·중·고 12년 과정 중 월반 또는 조기졸업으로 인하여 부족하게 된 경우에는 예외적으로 인정

■ 평가방법

◎ 전형방법

모집단위	전형방법	총점
전 모집단위	서류평가(100%)	100점

◎ 평가영역 및 반영비율

평가영역	반영비율	평가내용
인성	30%	·성실성 ·나눔과 배려 ·소통능력
발전가능성	30%	·지원동기 및 학업계획 ·자기주도성 ·경험의 다양성
학업역량	40%	·기초학업역량 ·전공에 대한 관심과 이해 ·전공 관련 활동과 경험

■ 학교폭력 조치사항 반영 방법

- ▶ 학교폭력 관련 기재사항이 있을 경우 전체 평가 결과와 함께 학교폭력 가해학생 조치사항과 학교생활기록부의 기재 내용을 정성적으로 평가하여 평가영역 '인성' 2개 등급 내에서(100점 만점 중 최대 10점) 감점 반영함(단, 9호는 부적격 처리. 학교폭력 조치사항을 반영하기 어려운 경우 제외)

VII 외국인 특별전형

※ 해당 전형: 부모 모두 외국인인 외국인 특별전형, 외국에서 전 교육과정을 이수한 외국인
(「고등교육법 시행령」 제29조제2항제6호 및 제7호에 따른 선발)

■ 모집단위 및 모집인원

◎ 모집단위

단과대학	모집계열	모집단위	
공공인재대학	인문 사회	공공안전학부	교직 소방·행정학전공 공직법무전공
		경찰학부	경찰행정학전공 자치경찰학전공
		국방군사학과	
		부동산지적학과	
글로벌경영대학	인문 사회	경영학부	경영학전공 회계학전공
		경제금융통상학과	
		교직 호텔관광경영학부	관광항공경영전공 호텔외식관광전공
		교직 일본어일본학과	
사회과학대학	인문 사회	사회복지학과	
		청소년상담복지학과	
		교직 아동가족복지학과	
		평생교육실버복지학과	
		미디어커뮤니케이션학부	영상콘텐츠전공 광고PR전공
		교직 문헌정보학과 교직 심리학과	
보건바이오대학	자연과학	보건의료학과	보건의료정보관리교육평가·인증
	공학	응급구조학과	
	자연 과학	교직 동물자원학과	
		반려동물산업학과	
		스마트원예학과	
	공학	교직 식품공학과	
		난임의료산업학과	

단과대학	모집계열	모집단위				
IT·공과대학	공학	건축공학과				
		소방안전방재학과				
		기계자동차공학부	기계공학전공 미래자동차공학전공			
		교직 식품영양학과				
		조경산림정원학과				
		친환경에너지학과				
		전자전기공학부	교직 반도체전자공학전공 교직 전기공학전공			
		컴퓨터정보공학부	교직 컴퓨터공학전공 교직 컴퓨터소프트웨어전공 사이버보안전공			
			디자인예술대학	예체능	웹툰영상애니메이션학부	영상애니메이션전공 웹툰전공
					교직 시각디자인학과	
디자인마케팅학과						
산업디자인학과						
교직 패션디자인학과						
뷰티학부	헤어디자인전공 메이크업피부전공					
실내건축디자인학과						
게임엔터테인먼트학과						
재활과학대학	자연 과학	물리치료학과				
		작업치료학과				
		언어치료학과				
		재활상담심리치료학과				
		의료재활학과				
		재활건강증진학과				
체육레저학부	예체능	교직 체육학과				
		스포츠레저학과				
		스포츠헬스케어학과				
문화콘텐츠학부	인문 사회	문화콘텐츠학부				

단과대학	모집계열	모집단위	
국제대학	인문 사회	글로벌한국학부	한국어교육전공
			한국어통번역전공
		글로벌인재학부	국제경제무역전공
			글로벌경영전공
			문화산업관리전공
			미디어전공
			인재교육전공
			법학전공
			연극영화문학전공
			중국언어문학전공
			회계학전공
			농산업학전공
			시컴퓨터공학전공
			건축공학전공
			기계공학전공
		전자전기ICT공학전공	
		디자인예술전공	
글로벌자율학부			

※ **교직**: 교직과정 설치 승인 모집단위(2026학년도 기준)

◎ **모집인원: 제한 없음**(단, 우리대학 수용 가능 범위 이내)

◎ **기타 사항**

- ▶ 입학 시기: 2028. 3월 및 9월 입학(세부 전형일정은 추후 모집요강으로 안내)
- ▶ 학부 입학생 전공 결정: 학생의 희망과 우리 대학교 전공배정에 관한 규정에 의하여 2학년 혹은 3학년 진학 시 전공을 결정합니다.

■ 지원자격 및 평가방법

◎ 지원자격

부모 모두 외국인인 외국인	외국에서 전 교육과정을 이수한 외국인
<ul style="list-style-type: none"> · 부모 및 학생 모두 순수 외국인인 경우와 생후 외국 국적 취득자(시민권 획득 등)인 경우 모두 해당됨 · 외국 소재 학교 또는 국내 소재 학교를 불문하고 초·중등교육과정을 이수하여야 함 	<ul style="list-style-type: none"> · 초·중등교육과정 중 국내 학교에 조금이라도 재학한 사실이 있으면 자격 인정이 되지 않음 · 초·중등교육과정이 12년 미만인 학제의 국가에서 전 교육과정을 이수한 학생은 자격을 인정함

1. 고등학교 졸업(예정)자 또는 동등 이상의 학력이 있다고 인정된 자
2. 해당국 간의 학제차이를 인정함
3. 복수 국적(한국 국적+외국 국적)을 갖고 있는 경우 지원 불가

※ 필수 언어능력: 지원자는 다음의 한국어 능력 인정기준 중 1가지 이상을 충족해야함

구분	시행처	인정기준	유효기간
TOPIK(PBT/ IBT) ⁽¹⁾	국립국제교육원	3급 이상 (예체능 계열 2급 이상)	접수일 기준 유효한 성적
DU TOPIK (대구대학교 한국어능력시험)	대구대학교 ⁽²⁾	합격자	접수일 기준 유효한 성적 ※응시일로부터 2년간 유효함
대구대학교 한국어교육센터	-	Level 3 이상 수료자	접수일 기준 정규과정 Level 3 이상 수료자 인정
세종학당	세종학당재단	중급1 과정 이상 이수자	접수일 기준 유효한 성적
사회통합프로그램	법무부	3단계 이상 이수자 또는 사전평가 61점 이상 취득자	접수일 기준 유효한 성적

⁽¹⁾ 양 교(기관)간 협약에 의한 입학의 경우 한국어능력 인정기준을 따로 정할 수 있음

⁽²⁾ 국외에서 실시하는 「대구대학교 한국어능력시험」은 협력대학(기관)에 위탁하여 실시할 수 있음

※ 단, 글로벌한국학부 지원자는 한국어 관련 어학성적 미소지 한 자도 지원 가능함

■ 평가방법

◎ 전형방법

모집단위	선발방법	사정비율(%)	만점(점)
전 모집단위	서류전형	100	100

※ 서류전형 심사위원회에서 지원 자격, 서류 구비 여부 및 종합적인 학업 수행 능력을 평가하며, 60점(100점 만점 기준) 이상 취득한 학생을 선발함

◎ 평가영역 및 반영비율

평가영역	반영비율	평가내용
학업능력	50%	종합적인 학업수행능력, 전공적합성 및 지원동기
언어능력	30%	언어능력의 적합성
제출서류	20%	내용의 적절성 및 신뢰성

▣ 학교폭력 조치사항 반영 방법

학교폭력 조치사항 반영방법																															
반영방법	상세 반영방법																														
정량평가	<p>학교폭력 조치사항 각 호수에 따라 최저1점 ~ 최고 10점까지 감점처리하며, 개인별 전형 총점(100점 만점)에서 감점을 반영하며 9호는 부적격 처리함. 각 호수별 세부 감점 처리기준은 아래와 같음. [학교폭력 조치사항 각 호수별 감점 처리 기준]</p> <table border="1"> <thead> <tr> <th>조치사항</th> <th>조치사항 내용</th> <th>평가 점수(감점)</th> </tr> </thead> <tbody> <tr> <td>1호</td> <td>서면사과</td> <td>-1</td> </tr> <tr> <td>2호</td> <td>접촉·협박·보복 금지</td> <td>-1</td> </tr> <tr> <td>3호</td> <td>학교봉사</td> <td>-2</td> </tr> <tr> <td>4호</td> <td>사회봉사</td> <td>-3</td> </tr> <tr> <td>5호</td> <td>특별교육·심리치료</td> <td>-5</td> </tr> <tr> <td>6호</td> <td>출석정지</td> <td>-7</td> </tr> <tr> <td>7호</td> <td>학급교체</td> <td>-9</td> </tr> <tr> <td>8호</td> <td>전학</td> <td>-10</td> </tr> <tr> <td>9호</td> <td>퇴학</td> <td>부적격</td> </tr> </tbody> </table> <p>※ 국내 고등학교 재학 사실이 있는 자의 경우 반영</p>	조치사항	조치사항 내용	평가 점수(감점)	1호	서면사과	-1	2호	접촉·협박·보복 금지	-1	3호	학교봉사	-2	4호	사회봉사	-3	5호	특별교육·심리치료	-5	6호	출석정지	-7	7호	학급교체	-9	8호	전학	-10	9호	퇴학	부적격
조치사항	조치사항 내용	평가 점수(감점)																													
1호	서면사과	-1																													
2호	접촉·협박·보복 금지	-1																													
3호	학교봉사	-2																													
4호	사회봉사	-3																													
5호	특별교육·심리치료	-5																													
6호	출석정지	-7																													
7호	학급교체	-9																													
8호	전학	-10																													
9호	퇴학	부적격																													