



2026학년도 대구대학교  
글로벌라이프대학  
모집요강

9월 입학

DU에서 발견하는  
모 DU의 희망찬 미래



대구대학교  
DAEGU UNIVERSITY

DAEGU UNIVERSITY

# 더 나은 내일을 위한 배움, 상생과 소통으로 지속하다

대구대학교 글로벌라이프대학은

전국최초의 4년제 정규 대학으로 만학도인 성인학습자와

재직자 맞춤형 학사학위과정을 운영하고 있습니다.

대구대학교 평생교육은 우리나라 대학 평생교육의

메카로서 학습자 맞춤형 평생교육을 선도하고 있습니다.

## Contents

글로벌라이프대학 신입생 모집	03
학생부종합(평생학습자전형)	04
지원자 유의사항	06
등록/환불 안내	06
전형료	07
입학취소 안내	
학부/전공소개	08
휴먼케어창의학부	
- 실버복지·복지상담학전공	
- 자산관리·6차산업학전공	
글로벌융합학부	
- 평생교육·청소년학전공	
캠퍼스 맵	11

# 글로벌라이프대학

## 2026학년도 9월 입학 신입생 모집

### 원서접수 기간 및 방법

원서접수 기간	접수방법
2026. 5.13.(수) ~ 5. 20.(수) 17:00 까지	•인터넷 접수: 원서접수 기간 중 대구대학교 입학안내 홈페이지 <a href="http://ipsi.daegu.ac.kr">http://ipsi.daegu.ac.kr</a>

### 모집단위 및 모집인원

모집단위명	계열	학과(전공)명	평생학습자 전형
글로벌라이프대학	인문사회	<b>휴먼케어창의학부</b> - 실버복지·복지상담학전공 - 자산관리·6차산업학전공	6명
		<b>글로벌융합학부</b> - 평생교육·청소년학전공	
	계		6명

※ 모집인원 변경 시 입학 안내 홈페이지(<http://ipsi.daegu.ac.kr>)에 공고함

### 합격자 발표 및 등록일정

합격자 발표	2026. 6. 10.(수) 17:00 예정
합격자 등록금 납부	2026. 6. 10.(수) ~ 6. 16.(화)
총원합격자 발표	2026. 6. 17.(수) ~ 6. 23.(화)
총원합격자 등록	2026. 6. 17.(수) ~ 6. 23.(화)
서류제출	2026. 5. 22.(금) 17:00 까지

※ 변경 사항 발생 시 입학 안내 홈페이지(<http://ipsi.daegu.ac.kr>)에 공고함

# 학생부종합 평생학습자전형



수능최저학력기준 X



자기소개서 X



면접 X

## 모집단위 및 모집인원

모집단위	모집인원
글로벌라이프대학	6명

## 지원자격

고등학교 졸업(예정)자 또는 법령에 의하여 고등학교 졸업과 동등 이상의 학력을 갖춘 자로서 만 30세 이상인 자  
(기준일: 1996. 8. 31.이전 출생자)

## 전형방법

모집단위	전형요소별 반영비율(100%)	총점
	서류평가	
글로벌라이프대학	1,000점(100%)	1,000점

## 전형일정

합격자 발표	비고
2026. 6. 10.(수) 17:00 예정	

## 서류평가 영역 및 정의

평가영역	반영비율(%)	정의	평가내용
공동체역량	40	<ul style="list-style-type: none"> <li>성실성과 윤리의식</li> <li>적극성</li> <li>리더쉽과 소통능력</li> <li>학교폭력 여부</li> </ul>	공동체의 일원으로서 갖추어야 할 바람직한 사고와 행동
진로역량	30	<ul style="list-style-type: none"> <li>전공(계열) 관련 교과 이수노력</li> <li>진로탐색 활동과 경험</li> </ul>	자신의 진로와 전공(계열)에 대한 탐색 노력과 준비 정도
학업역량	10	<ul style="list-style-type: none"> <li>학업성취도</li> </ul>	대학 교육을 충실하게 이수하는데 필요한 수학 능력
	20	<ul style="list-style-type: none"> <li>학업태도 및 탐구인지</li> </ul>	

소통과 헌신의 DU-HEART 인재상에 맞는 학생을 선발하기 위해 제출서류를 검토하여 정성적으로 종합평가  
※ DU-HEART 인재상: H(umanity) (봉사), E(nthusiasm) (지울), creA(tivity) (창의), R(elationship) (소통), T(rust) (협업)

**※ 학교폭력 조치사항 반영방법**

정성평가	학교폭력 가해학생 조치 사항과 학교생활기록부의 기재 내용을 정성적으로 평가하여 평가영역 “공동체 역량” 2개 등급 내 (영역 만점의 25%)에서 감점 처리 ※ <검정고시, 국외고 출신자 등 중에서도 국내 고등학교 재학 사실이 있는 자>의 경우에도 동일하게 반영
------	--

**📁 제출서류**

대상자	제출서류	비고
고등학교 졸업(예정)자	학교생활기록부 1부	
검정고시 출신자	①검정고시 합격증명서 1부 ②성적증명서 1부	
외국고등학교 졸업(예정)자	①졸업(예정)증명서 1부 ②성적증명서 1부 ③주민등록초본 1부	

- ※ 서류제출방법: 제출서류 하단 중앙에 수험번호(6자리)를 기재하여 2026. 5.22.(금) 17:00까지 대구대학교 '입학처'로 제출(등기우편/방문)
- ※ 제출서류 도착 확인: 발송 후 약 3~4일부터 입학안내 홈페이지에서 가능합니다.
- ※ 지원 자격 심사과정에 필요하다고 판단되는 경우, 추가 증빙서류 제출을 요청할 수 있습니다.
- ※ 검정고시 출신자 및 국외고 졸업(예정)자 중 국내 고등학교에 재학(입학)한 이력이 있는 자는 반드시 학교생활기록부 제출 필요 (학교폭력 조치사항 반영을 위함)

# 지원자 유의사항



1. 지원자는 반드시 대구대학교 입학안내 홈페이지의 입학 공지사항을 확인하고 안내에 따라야 합니다.
2. **본 특별전형은 모집시기를 구분하지 않음에 따라 수시모집 지원횟수 제한, 정시모집 군별 지원횟수 제한 사항을 적용하지 않습니다.**
3. 원서접수 후 제출서류는 반환하지 않으며, 입학원서의 기재사항 변경 또는 접수를 취소할 수 없습니다.
4. 원서접수를 완료한 자는 해당 제출서류(증빙자료 등)를 기일 엄수하여 제출하여야 하며, 미제출 시 불합격 처리됩니다.  
[제출서류의 지연도착/미비/입력 오류·착오/주소의 불분명/지원자격 미달 등으로 발생하는 모든 불이익(불합격 처리)의 책임은 지원자에게 있습니다. 제출된 서류와 전형료는 반환하지 않습니다.]
5. 전형기간 중 지원자의 연락처(휴대전화)가 변경된 경우 대구대학교 입학처에 반드시 신고하여야 합니다.  
(미 신고로 인한 모든 불이익의 책임은 지원자에게 있습니다.)
6. **지원자는 신체 질환 및 장애를 고려하여 수학 가능한 모집단위로 지원하여야 하며, 입학 후 신체질환 및 장애로 인하여 발생하는 모든 결과에 대한 책임은 지원자에게 있습니다.**
7. 지원자는 합격발표 기간 내에 입학안내 홈페이지에서 합격여부를 확인해야 하며, 미 확인에 따른 모든 책임은 지원자에게 있습니다.
8. **충원합격자 발표는 입학안내 홈페이지 공지 또는 원서에 기재된 연락처로 통보 합니다.**  
[공지 미확인 및 연락 불능(3회 이상)으로 발생하는 모든 불이익(합격 통보 불능 및 미 등록)의 책임은 지원자에게 있습니다.]
9. 글로벌라이프대학은 대구캠퍼스(대구 남구 대명동)에서 수업합니다.
10. 학생부종합전형 서류평가에서 부적격자로 판정된 자는 모집인원 범위 내라도 선발하지 않습니다.
11. 소수점 처리 방법: 소수점 이하 셋째자리에서 반올림하여 소수 둘째자리까지 구합니다.
12. 입학전형 성적은 공개하지 않으며, 모집요강에 명시되지 않은 사항은 본교에서 정하여 시행합니다.
13. **신입생은 입학 최초 학기에 휴학할 수 없습니다.**[단, 4주 이상 장기질병의 경우에는 가능(증빙 서류 제출)]
14. **본 모집요강 내용은 모집요강 책자나 입학안내 홈페이지를 통해 정확하게 숙지 바라며, 미숙지로 인하여 발생하는 불이익의 책임은 지원자에게 있습니다.** (본 모집요강에 수록 내용 중 추후 일부 사항이 수정될 수 있으니 지원 전 반드시 본교 입학안내 홈페이지의 공지사항을 확인하고 지원하시기 바랍니다.)

# 등록/환불 안내



## 📌 등록 안내

구분	등록 기간	등록금액	등록 고지서	등록 장소
최초합격자	2026. 6. 10.(수) ~ 6. 16.(화)	등록금 전액 (추후 공고)	입학안내 홈페이지에서 출력	본교 지정은행 납부 (가상 계좌/ 창구납부)
충원합격자	2026. 6. 17.(수) ~ 6. 23.(화)			

- ※ 기타 : • 기간 내 등록금을 납부하지 아니한 자는 등록포기자로 처리합니다.
- 전액 장학생(납입액 '0원')도 등록금 고지서를 출력하여 지정은행에 등록(납부)하여야 하며, 등록절차를 거치지 않을 경우 등록포기자로 처리합니다.

※ 등록 문의 안내: ☎053-850-5252(입학처)

## 📌 환불(등록 포기) 안내

구분	환불대상	환불신청	환불기간
등록금 납부자	등록자의 사정에 따라 본교 등록을 포기하는 자	입학안내 홈페이지	• 입학안내 홈페이지에 공지

※ 공휴일(토·일요일 포함)에는 환불되지 않으며, 등록금 환불금액은 우리대학의 '대학 등록금에 관한 규칙'에 따라 환불됩니다.

# 전형료



## 전형료

전형유형	금액	비고
학생부종합(평생학습자전형)	10,000원	인터넷 원서접수

- 원서접수를 마감한 후에는 접수를 취소할 수 없으며, 전형료를 환불받을 수 없습니다.  
단, 「고등교육법시행령」 제42조의3제2항에 따른 사유 발생 시 전형료 일부 혹은 전액을 환불받을 수 있습니다.

환불 사유 (대상)	환불 금액	비고
입학전형에 응시한 사람이 착오로 과납한 경우	과납한 금액	
대학의 귀책사유/천재지변으로 입학전형에 응시하지 못한 경우	전액	
질병/사고 등으로 의료기관에 입원하거나 본인의 사망으로 입학전형에 응시하지 못한 경우	전액	해당사유의 증빙서류 제출

- 「고등교육법」 제34조의4제5항 및 「고등교육법시행령」 제42조의3에 따라 입학전형 관련 수입·지출에 따른 잔액이 발생할 경우, 응시한 사람이 납부한 입학전형료에 비례하여 반환합니다. (단, 금융기관 전산망 이용 비용이 반환 금액 이상일 경우 반환되지 않습니다.)

### 입학전형료 집행 후 잔액 반환 방법

1. 계좌이체: 원서 접수 시 작성(입력)한 환불 계좌로 이체 (금융기관 전산망 이용 비용 차감 후 반환 처리)
2. 본 대학에 직접 방문

# 입학취소 안내



다음 사항에 해당하는 자는 입학 불허하며 재학 중이라도 입학 취소를 합니다.

1. 지정된 기한 내에 등록금을 납부하지 않은 자
2. 입학전형 서류를 허위 기재(입력) 또는 위·변조한 자
3. 지원자격 미달자 및 부정행위 등 기타 부당한 방법으로 합격 또는 입학한 자
4. 고교 졸업예정자가 당해 학년도에 졸업하지 못한 자
  - 가. 해당자가 납부한 등록금은 반환하지 않습니다. 단, 등록금을 납부한 학기가 종료되지 않은 경우에는 교육부령의 「대학 등록금에 관한 규칙」의 반환 기준에 준하여 반환합니다.
  - 나. 우리 대학 및 타 대학에서 상기 '2', '3'항에 의거 입학이 취소된 자는 입학이 취소된 날로부터 3년간 본교에 입학할 수 없습니다.

# 미래를 위한 학문의 융합으로 새로운 영역을 확장한다

대구대학교 글로벌라이프대학

## 휴먼케어창의학부

- 실버복지·복지상담학전공
- 자산관리·6차산업학전공

## 글로벌융합학부

- 평생교육·청소년학전공





## 고령시대를 대비하는 전문인력 실버복지·복지상담학전공



### 교육 목표

실버복지·복지상담학전공은 백세시대를 맞이하여 새롭게 떠오르는 노인복지서비스 시장에서 주도적으로 활동할 수 있는 역량을 가진 인재를 양성하는데 최적화된 전공이다.

### 교육 과정

사회복지학개론, 사회복지역사, 인간행동과 사회환경, 사회복지실천론, 노인복지론, 사회보장론, 사회복지실천기술론, 사회복지조사론, 사회복지정책론, 사회복지행정론, 지역사회복지론, 사회복지법제와실천, 사례관리론, 노인복지상담론, 노인복지시설운영론, 가족상담및가족치료, 상담사례지도, 실버복지상담세미나

## 산업의 전 영역을 다루는 통찰력 자산관리·6차산업학전공



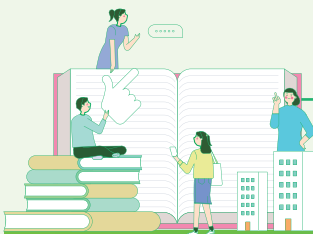
### 교육 목표

자산관리·6차산업학전공은 자산관리분야와 6차산업학 분야로 나뉜다. 자산관리분야에서는 기업의 본질에 대한 이해를 바탕으로 성공적인 창업을 위한 준비 과정, 창업의 절차에 필요한 이론과 사회적 기업의 창업에 대한 이론 등을 학습함으로써 창업에 필요한 제반 지식을 갖춘 인재를 양성한다.

6차산업학 분야에서는 1차의 농산물 생산, 2차의 농산물 제조 및 가공 그리고 3차의 유통판매, 관광 및 축제, 치유 등의 복합된 산업에 관하여 공부하고 농산물생산을 바탕으로 농업 및 농촌의 자원을 활용한 체험프로그램 및 관광 서비스업으로 확대시켜 부가가치를 창출하는데 필요한 전문가를 양성한다.

### 교육 과정

기술경영개론, 기업가정신, 농촌융복합산업론, 글로벌커뮤니케이션, 시장조사론, 창업학개론, 금융자산과정보, 창업마케팅, 자산관리실무, 전자상거래실무, 6차산업사례연구, 부동산경제정책론, 은퇴자산설계, 창업경영전략, 농촌관광론, 스마트팜실무, 6차산업창업실무, 사회문화와창업, 부동산평가실무



## 현장형 교육 전문가 양성 평생교육·청소년학전공



### 교육 목표

평생교육·청소년학전공은 “평생교육사”와 “청소년지도사” 국가자격증을 취득하여 평생교육 전문가와 청소년 지도 전문가를 양성하여 현장에서 일할 수 있도록 하는 전공이다.

### 교육 과정

인간행동과사회환경, 지역평생교육론, 평생교육프로그램개발, 평생교육방법론, 성인학습 및상담, 평생교육기관경영, 성인학습상담, 원격교육론, 지역사회교육론, 노인교육론, 평생교육실습, 청소년복지론, 청소년문화론, 청소년지도현장이해, 청소년활동, 청소년심리 및상담, 청소년지도방법론, 청소년문제와보호, 청소년육성제도론, 청소년지도세미나, 청소년교육론, 청소년실습



모든 순간이 만나는 곳  
시선을 잇다

# DAEGU UNIVERSITY CAMPUS MAP

대구대학교 경산캠퍼스



## 건물 번호순

- W1-1 생명과학 1관
- W1-2 생명과학 2관
- W1-3 사범 3관
- W1-4 디자인예술 5관
- W1-5 중앙기기원
- W1-6 대구사이버대학교/창업보육센터1관
- W1-7 사범 1관
- W1-8 사범 2관
- W1-9 문천관
- W1-10 수상레저스포츠센터
  
- W2-1 경산이노베이션아카데미
- W2-2 청파도서관
- W2-3 DGB 평생교육관
- W2-4 응지관
- W2-5 진로취업관
- W2-7 디자인예술 1관
- W2-8 디자인예술 2관
- W2-9 디자인예술 3관
- W2-10 제145학생군사교육단
  
- W3-1 점자도서관
- W3-2 장애학생지원센터
- W3-3 공공인재관
- W3-4 사회과학 2관
- W3-5 사회과학 1관
- W3-6 사회과학 3관
- W3-7 교수연구동
- W3-8 기독교교육관(영광교회유치원)
- W3-9 기술창업HUB센터

## 건물 가나다순

- E1-1 인문 1관
- E1-2 인문 2관
- E1-3 교수학습지원관
- E1-4 청파도서관 24시간열람관
- E1-5 인문 3관
- E1-6 체육관
- E1-7 산학협력관
- E1-8 검도관
- E1-9 복지관(동편)
- E1-10 행복기숙사
  
- E2-1 경영 1관
- E2-2 경영 2관
- E2-3 재활과학 2관
- E2-4 재활과학 1관
  
- E3-1 공학 2관
- E3-2 공학 5관
- E3-3 공학 7관
- E3-5 공학 1관
- E3-6 공학 3관
- E3-7 공학 6관
- E3-8 보건바이오대학부속농장
- E3-9 생명과학 5관
- E3-10 생명과학 3관
- E3-11 창업보육센터2관
- E3-12 듀얼공동훈련센터
  
- 검도관
- 경산이노베이션아카데미
- 경영 1관
- 경영 2관
- 공공인재관
- 공학 1관
- 공학 2관
- 공학 3관
- 공학 5관
- 공학 6관
- 공학 7관
- 교수연구동
- 교수학습지원관
- 기독교교육관(영광교회유치원)
- 기술창업HUB센터
- 대구사이버대학교/창업보육센터1관
- 듀얼공동훈련센터
  
- 디자인예술 1관
- 디자인예술 2관
- 디자인예술 3관
- 디자인예술 5관
- 문천관
- 보건바이오대학부속농장
- 복지관(동편)
- 사범 1관
- 사범 2관
- 사범 3관
- 사회과학 1관
- 사회과학 2관
- 사회과학 3관
- 산학협력관

장애인 편의시설 설치 건물

엘리베이터(ELEVATOR) + 경사로(SLOPE)  
경사로(SLOPE)

# 글로벌라이프대학 Q&A

## 수업운영

### Q1 글로벌라이프대학 수업은 어떤 식으로 운영되나요?

- 1 성인학습자의 학습편의를 고려하여 토요일 수업으로 개설, 운영하며, 다양한 형태의 대면 및 온라인(온라인 및 모바일 기기로 수강가능)수업이 병행 운영됩니다.
- 2 성적평가는 절대평가를 적용하므로 다수가 좋은 성적을 받을 수 있습니다.
- 3 수업방식은 일반적인 강의 수업 외에 성인학습자의 다양한 학습 경험의 현장 실무 중심의 실용적인 교육과정을 반영한 토론, 발표, 실습, 개별, 협동학습 등 참여식 수업방식으로 진행합니다.
- 4 직장인을 위하여 토요일 전일제 수업으로 1학기 15주 수업합니다.

### Q2 수업 장소는 어디인가요?

- 1 강의는 성인학습자의 접근성을 고려하여 대구캠퍼스(남구 대명동)에서 강의를 진행합니다.

## 학위·학점

### Q1 글로벌라이프대학 졸업 시 학위는 어떤 것을 받나요?

- 1 • 실버복지·복지상담학전공 : 사회복지학사  
• 자산관리·6차산업학전공 : 경영학사  
• 평생교육·청소년학전공 : 평생교육학사

### Q2 졸업학점은 어떻게 됩니까?

- 1 졸업학점은 120학점으로 학년별 평균 30학점 이상 이수하면 됩니다.

### Q3 입학 이후 졸업까지의 재학기간은 정해져 있나요?

- 1 수업연한은 4년으로 하며 입학 이후 몇 년 이내에 졸업을 해야 한다는 등의 재학연한은 없습니다. 다만, 최소 3학점 이상 수강신청 및 등록금을 납부하여야 합니다.
- 2 재학연한의 제한이 없으며, 재직중인 재학생의 상황을 고려하여 학사과정을 융통성 있게 운영하고 있습니다.

## 장학금 안내

입학에서 졸업까지 8학기 동안 장학금 지급합니다.

- 매학기 수업료의 50%를 장학금으로 8학기 동안 지급합니다.
  - 신입생은 첫 학기 모두 지급, 재학생은 직전학기 12학점, 평균평점 2.0 이상이어야 하며, 과락(F학점)이 없어야 지급됩니다.
  - 국가장학금은 소득분위에 따라 지급액이 다름

